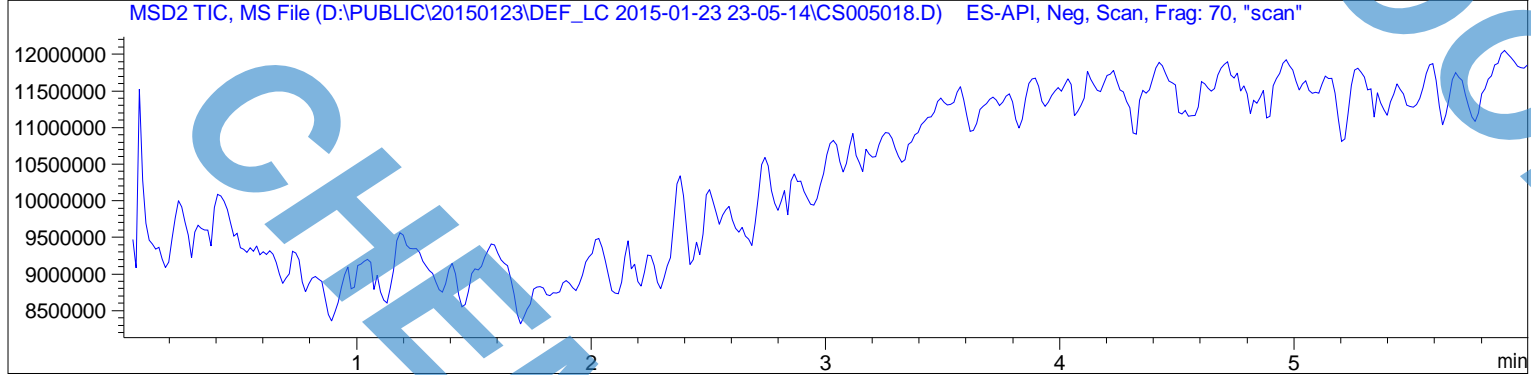
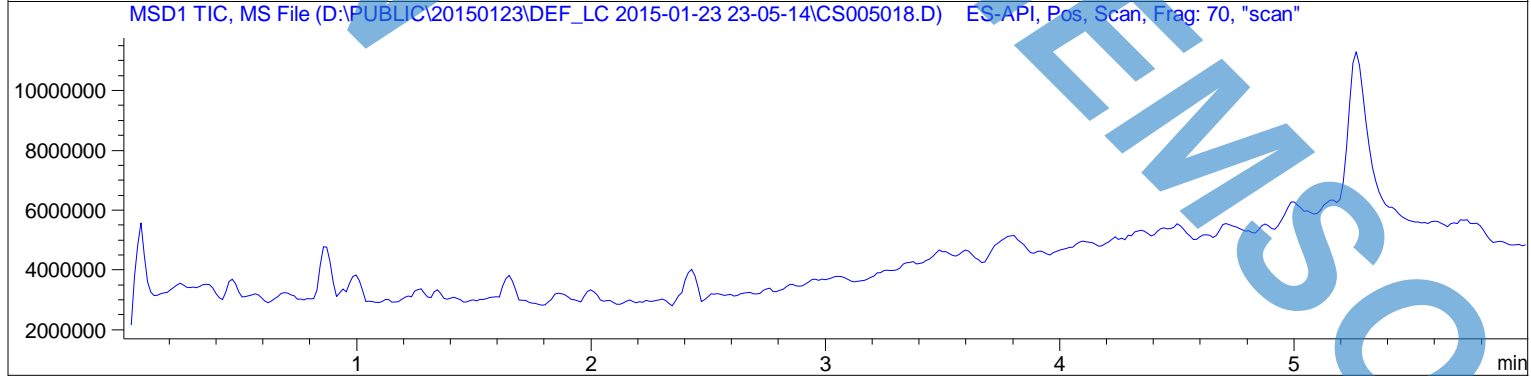
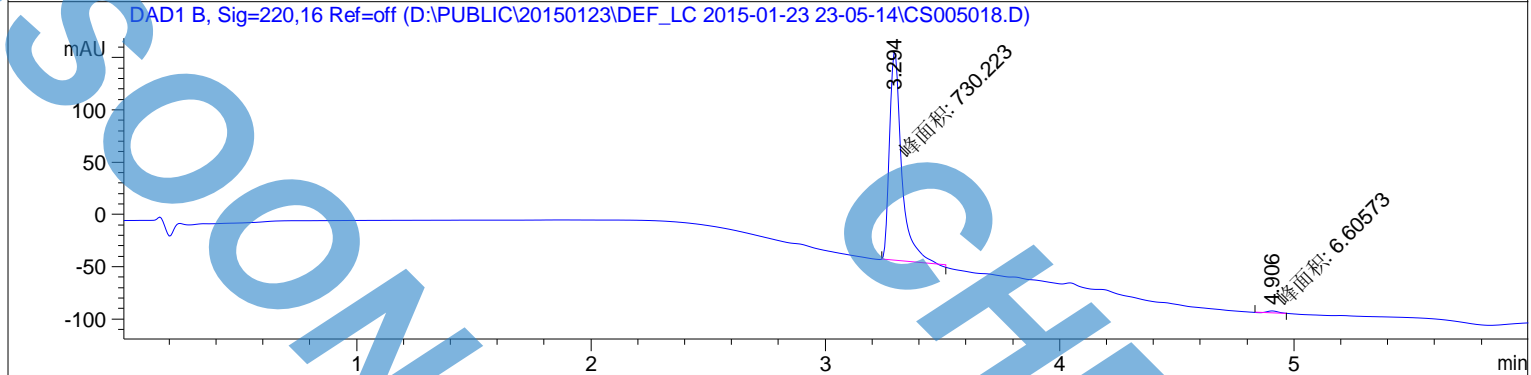
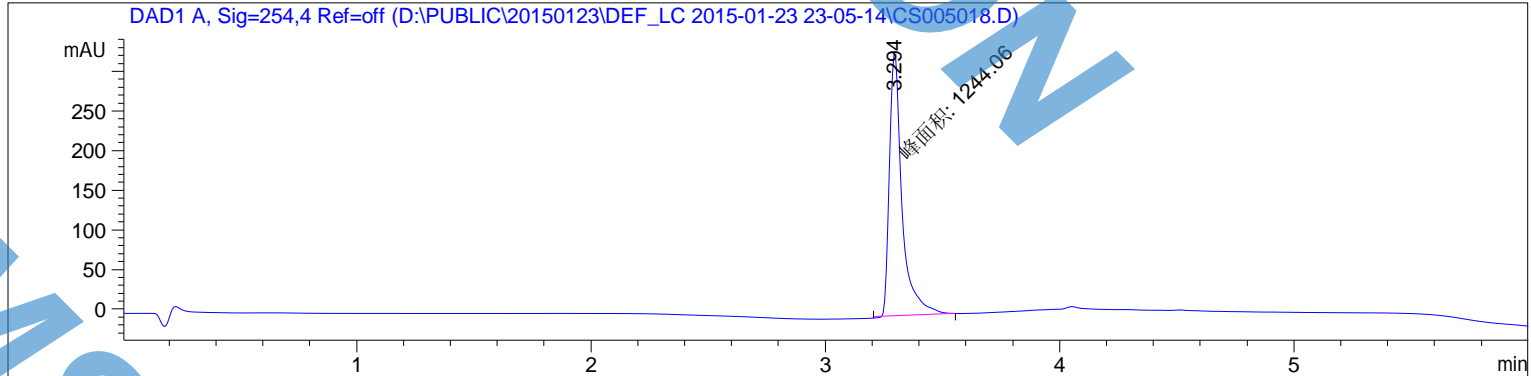


样品名称：CS005018

=====  
操作者： 序列行： 4  
仪器： 仪器 1 位置： 样品瓶 3  
进样日期： 2015-1-23 11:39:37 下午 进样次数： 1  
进样量： 0  $\mu$ l

来自于序列的不同进样量！实际进样量：2  $\mu$ l  
采集方法： D:\Public\20150123\DEF\_LC 2015-01-23 23-05-14\5-90 6MIN.M  
最后修改： 2015-1-23 10:26:56 上午  
分析方法： D:\PUBLIC\DATA\20140311\DEF\_LC 2014-03-11 19-18-22\XTK-20140311-1.D\DA.M (10-80 METHNOL.M)  
最后修改： 2015-1-24 12:12:52 下午  
(调用后修改)



=====  
面积百分比报告  
=====

排序 : 信号  
乘积因子 : 1.0000  
稀释因子 : 1.0000  
内标使用乘积因子和稀释因子

信号 1: DAD1 A, Sig=254,4 Ref=off

峰 #	保留时间 [min]	类型	峰宽 [min]	峰面积 [mAU*s]	峰高 [mAU]	峰面积 %
1	3.294	MM	0.0619	1244.05786	334.91464	100.0000

总量 : 1244.05786 334.91464

信号 2: DAD1 B, Sig=220,16 Ref=off

峰 #	保留时间 [min]	类型	峰宽 [min]	峰面积 [mAU*s]	峰高 [mAU]	峰面积 %
1	3.294	MM	0.0605	730.22290	201.18407	99.1035
2	4.906	MM	0.0555	6.60573	1.98431	0.8965

总量 : 736.82863 203.16837

信号 3: MSD1 TIC, MS File

信号 4: MSD2 TIC, MS File

=====  
\*\*\* 报告结束 \*\*\*  
=====

MS Spectrum

