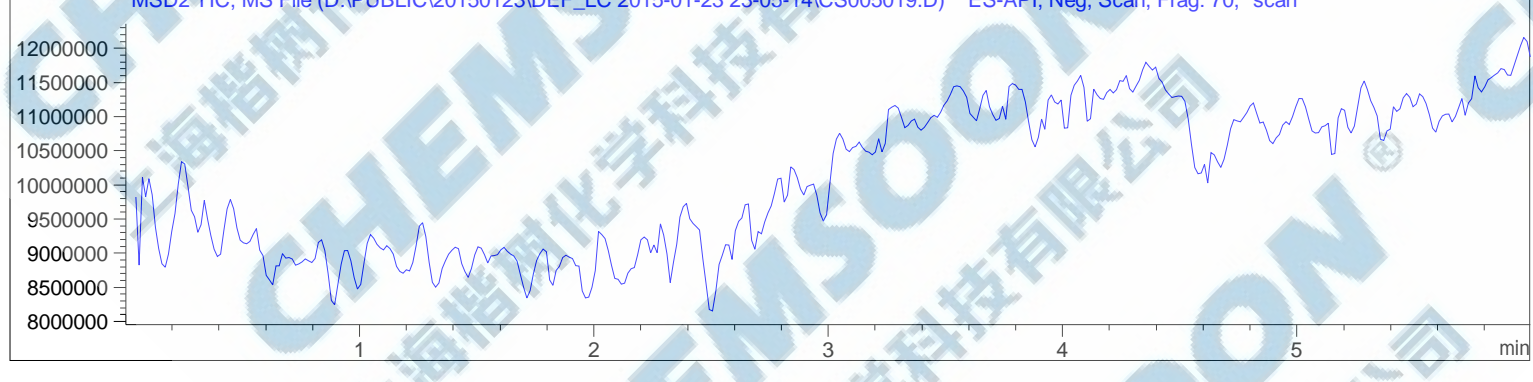
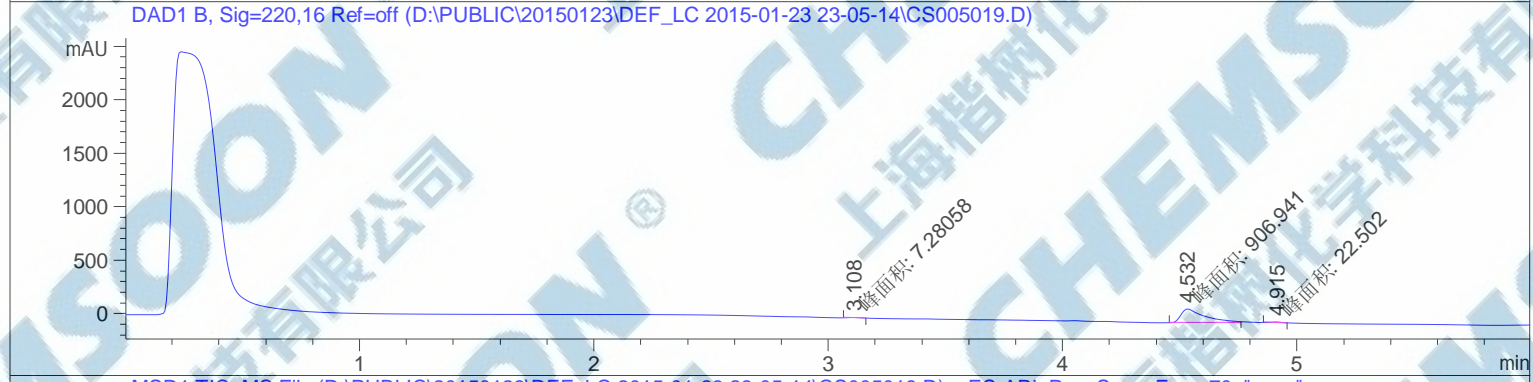
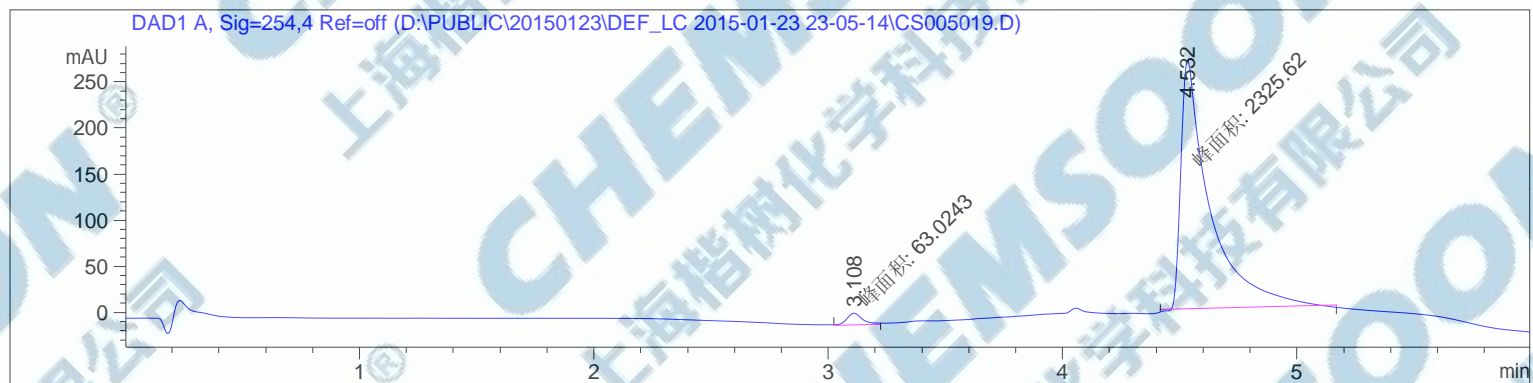


样品名称：CS005019

=====  
操作者：序列行：9  
仪器：仪器 1 位置：样品瓶 8  
进样日期：2015-1-24 12:15:52 上午 进样次数：1  
进样量：0  $\mu$ l  
来自于序列的不同进样量！实际进样量：4  $\mu$ l  
采集方法：D:\Public\20150123\DEF\_LC 2015-01-23 23-05-14\5-90 6MIN.M  
最后修改：2015-1-23 10:26:56 上午  
分析方法：D:\PUBLIC\DATA\20140311\DEF\_LC 2014-03-11 19-18-22\XTK-20140311-1.D\DA.M (10-80 METHNOL.M)  
最后修改：2015-1-24 12:12:52 下午  
(调用后修改)



=====  
面积百分比报告  
=====

排序 : 信号  
乘积因子 : 1.0000  
稀释因子 : 1.0000  
内标使用乘积因子和稀释因子

信号 1: DAD1 A, Sig=254,4 Ref=off

峰 #	保留时间 [min]	类型	峰宽 [min]	峰面积 [mAU*s]	峰高 [mAU]	峰面积 %
1	3.108	MM	0.0808	63.02433	12.99509	2.6385
2	4.532	MM	0.1428	2325.61914	271.51236	97.3615

总量 : 2388.64347 284.50745

信号 2: DAD1 B, Sig=220,16 Ref=off

峰 #	保留时间 [min]	类型	峰宽 [min]	峰面积 [mAU*s]	峰高 [mAU]	峰面积 %
1	3.108	MM	0.0447	7.28058	2.71657	0.7772
2	4.532	MM	0.1178	906.94098	128.30827	96.8206
3	4.915	MM	0.0533	22.50200	7.04063	2.4022

总量 : 936.72356 138.06547

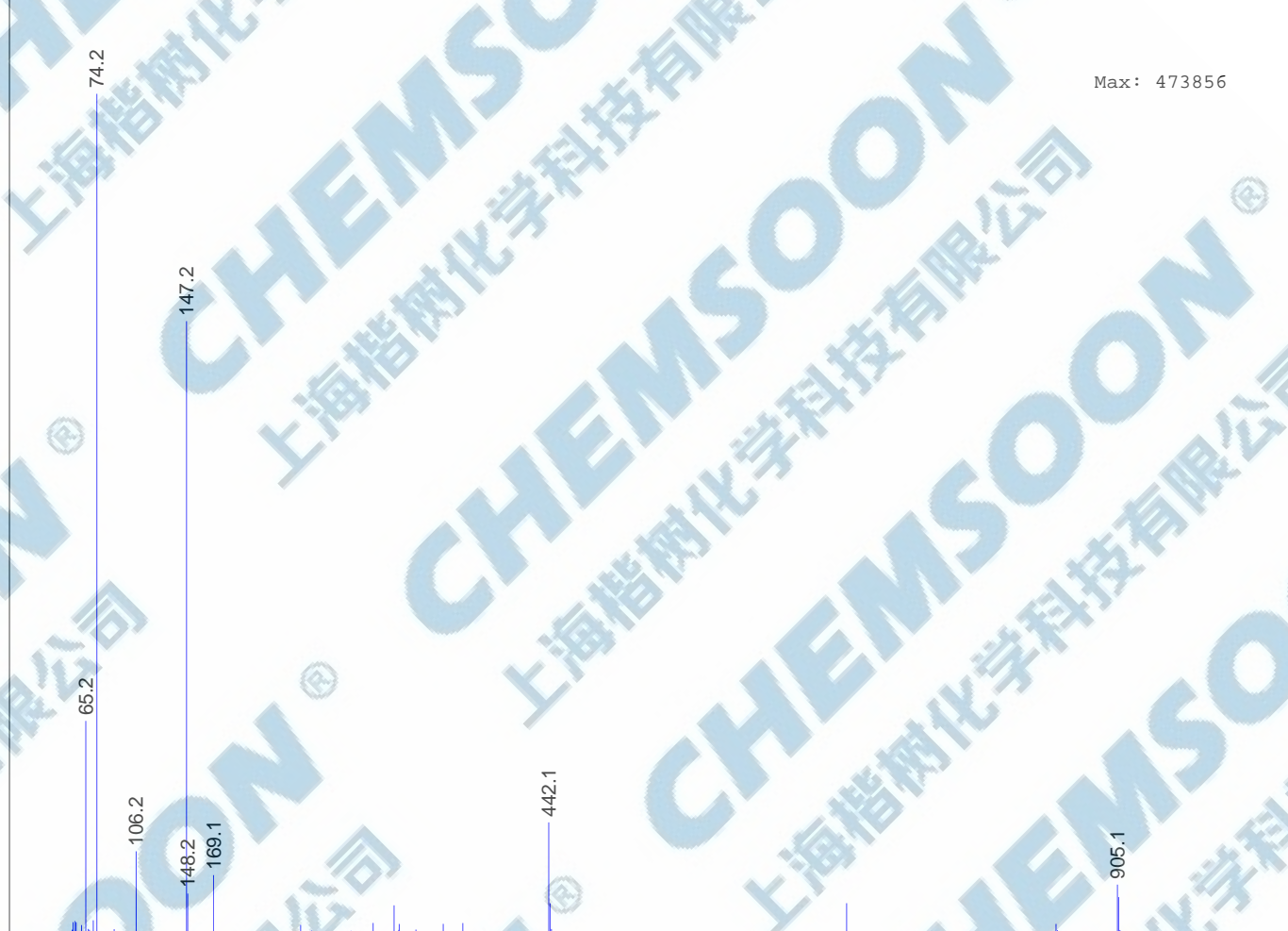
信号 3: MSD1 TIC, MS File

信号 4: MSD2 TIC, MS File

=====  
\*\*\* 报告结束 \*\*\*  
=====

MS Spectrum

MSD1 SPC, time=4.681 of D:\PUBLIC\20150123\DEF\_LC 2015-01-23 23-05-14\CS005019.D ES-API, Pos, Scan, Frag: 70, "scan



MSD2 SPC, time=4.744 of D:\PUBLIC\20150123\DEF\_LC 2015-01-23 23-05-14\CS005019.D ES-API, Neg, Scan, Frag: 70, "scan

