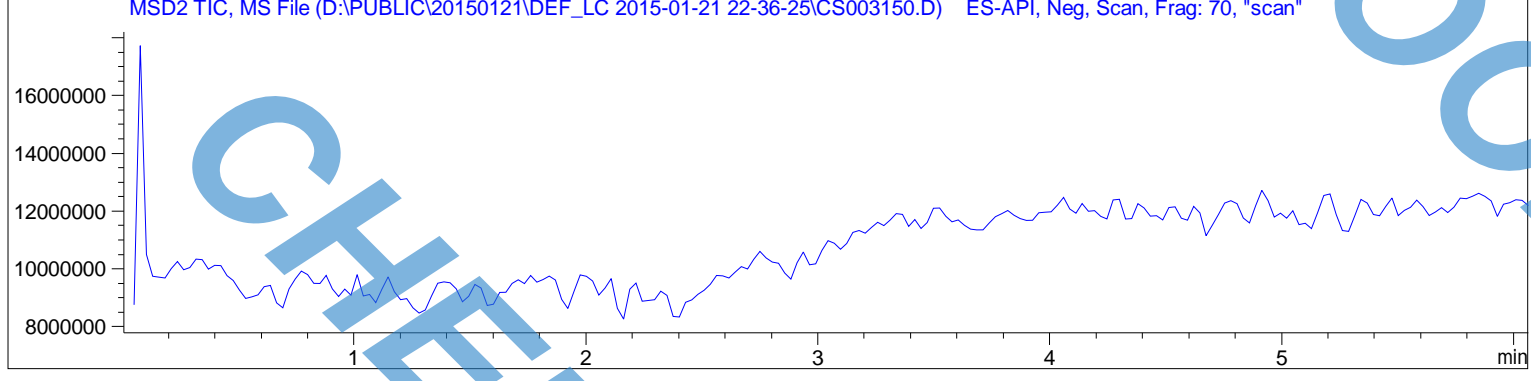
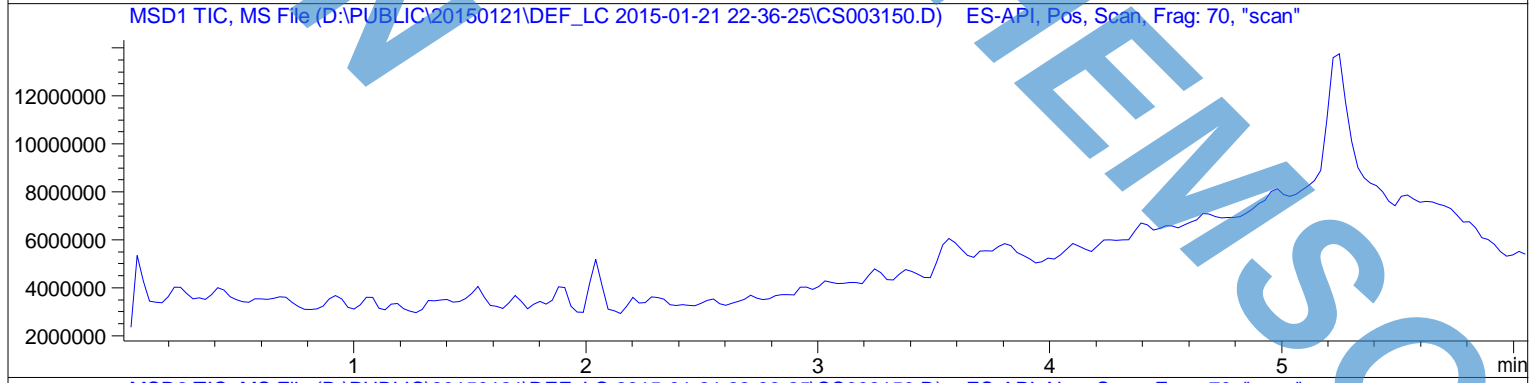
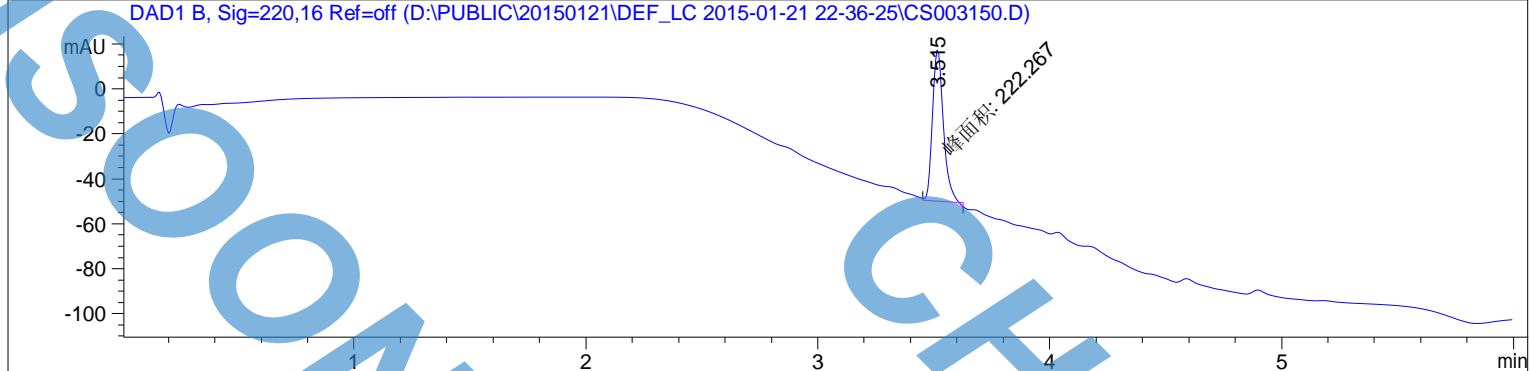
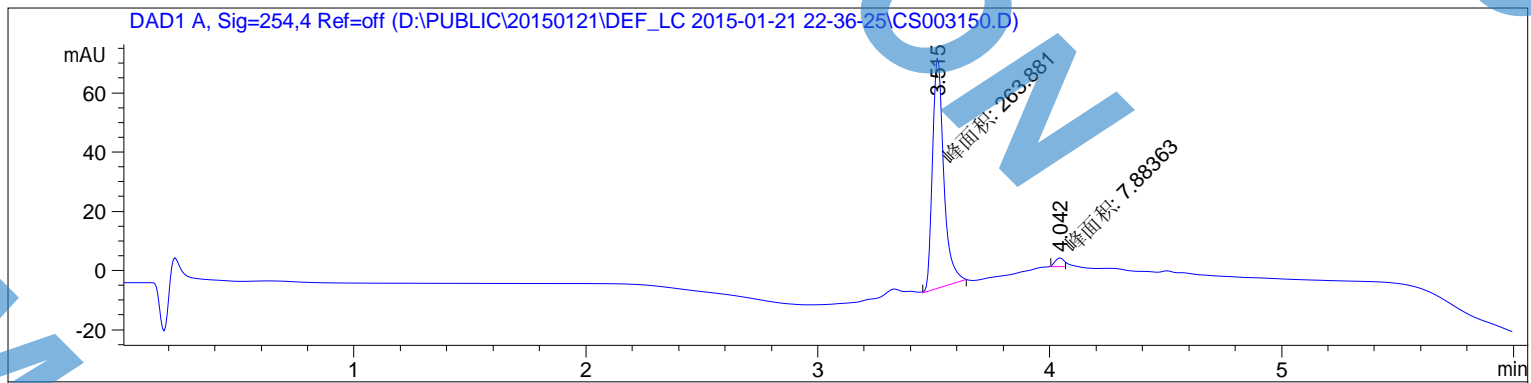


样品名称：CS003150

=====  
操作者： 序列行： 2  
仪器： 仪器 1 位置： 样品瓶 31  
进样日期： 2015-1-21 10:52:14 下午 进样次数： 1  
进样量： 0  $\mu$ l

来自于序列的不同进样量！实际进样量：2  $\mu$ l  
采集方法： D:\Public\20150121\DEF\_LC 2015-01-21 22-36-25\5-90 6MIN.M  
最后修改： 2015-1-14 6:09:59 下午  
分析方法： D:\PUBLIC\20150121\DEF\_LC 2015-01-21 19-31-08\20150121--111.D\DA.M (10-80 5MIN.M)  
最后修改： 2015-1-21 7:44:06 下午



=====  
面积百分比报告  
=====

排序 : 信号  
乘积因子 : 1.0000  
稀释因子 : 1.0000  
内标使用乘积因子和稀释因子

信号 1: DAD1 A, Sig=254,4 Ref=off

峰 #	保留时间 [min]	类型	峰宽 [min]	峰面积 [mAU*s]	峰高 [mAU]	峰面积 %
1	3.515	MM	0.0560	263.88123	78.53563	97.0991
2	4.042	MM	0.0443	7.88363	2.96660	2.9009

总量 : 271.76485 81.50223

信号 2: DAD1 B, Sig=220,16 Ref=off

峰 #	保留时间 [min]	类型	峰宽 [min]	峰面积 [mAU*s]	峰高 [mAU]	峰面积 %
1	3.515	MM	0.0546	222.26678	67.89439	100.0000

总量 : 222.26678 67.89439

信号 3: MSD1 TIC, MS File

信号 4: MSD2 TIC, MS File

=====  
\*\*\* 报告结束 \*\*\*  
=====

MS Spectrum

