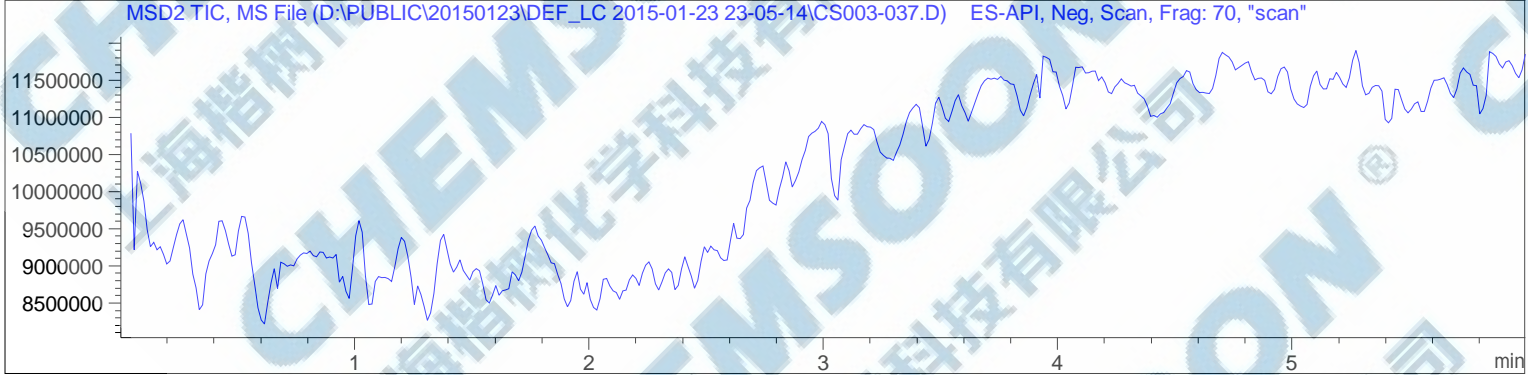
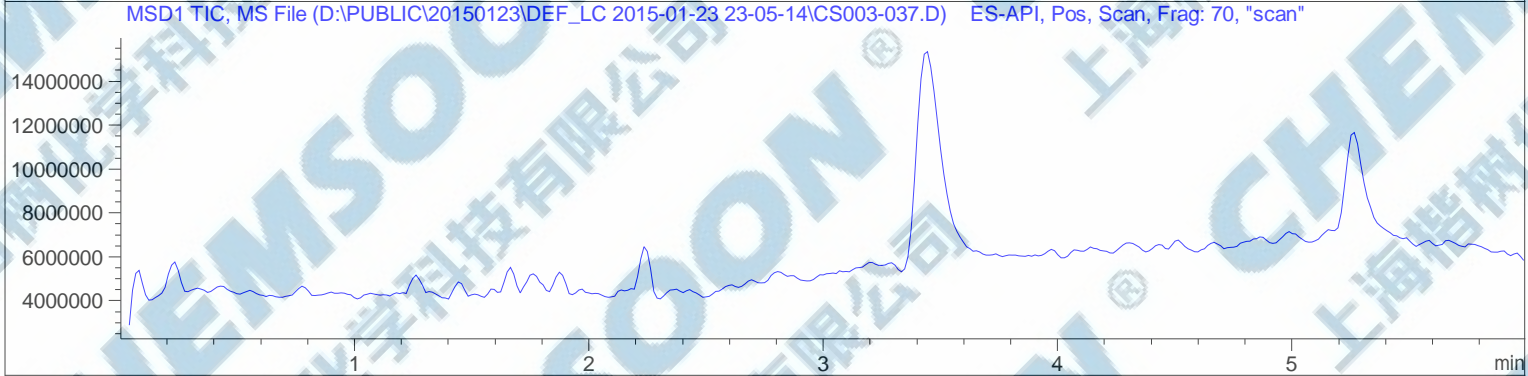
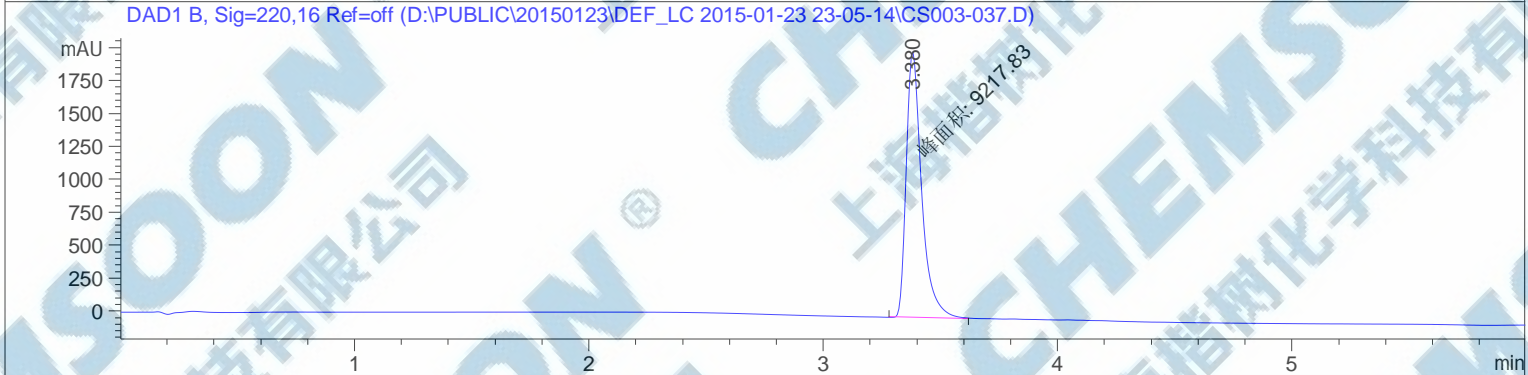
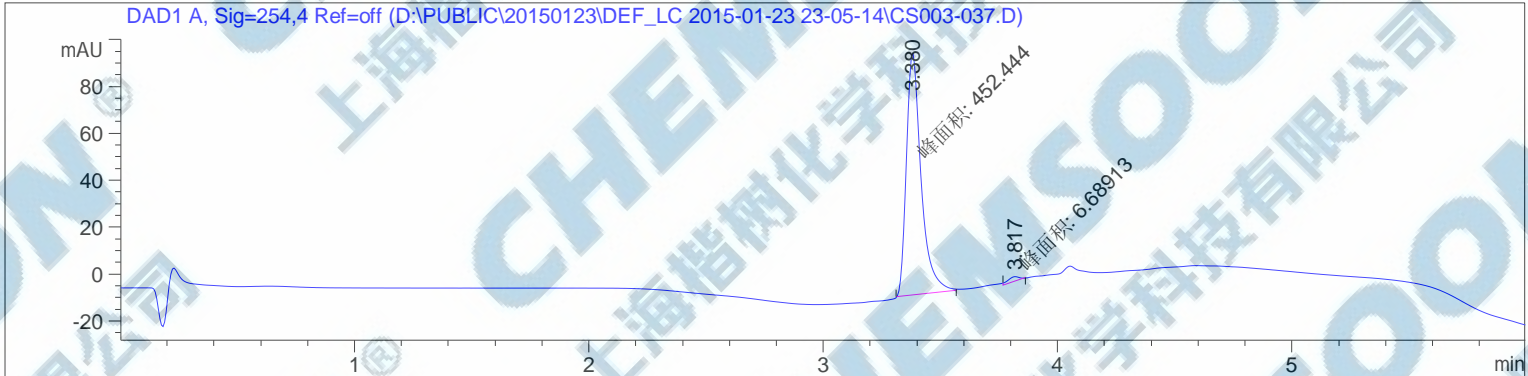


样品名称：CS003-037

=====
操作者：序列行：8
仪器：仪器 1 位置：样品瓶 7
进样日期：2015-1-24 12:08:37 上午 进样次数：1
进样量：0 μ l

来自于序列的不同进样量！实际进样量：2 μ l
采集方法：D:\Public\20150123\DEF_LC 2015-01-23 23-05-14\5-90 6MIN.M
最后修改：2015-1-23 10:26:56 上午
分析方法：D:\PUBLIC\DATA\20140311\DEF_LC 2014-03-11 19-18-22\XTK-20140311-1.D\DA.M (10-80 METHNOL.M)
最后修改：2015-1-24 12:12:52 下午
(调用后修改)



=====
面积百分比报告
=====

排序 : 信号
乘积因子 : 1.0000
稀释因子 : 1.0000
内标使用乘积因子和稀释因子

信号 1: DAD1 A, Sig=254,4 Ref=off

峰 #	保留时间 [min]	类型	峰宽 [min]	峰面积 [mAU*s]	峰高 [mAU]	峰面积 %
1	3.380	MM	0.0726	452.44424	103.81307	98.5431
2	3.817	MM	0.0539	6.68913	2.06998	1.4569

总量 : 459.13337 105.88305

信号 2: DAD1 B, Sig=220,16 Ref=off

峰 #	保留时间 [min]	类型	峰宽 [min]	峰面积 [mAU*s]	峰高 [mAU]	峰面积 %
1	3.380	MM	0.0759	9217.83203	2023.91040	100.0000

总量 : 9217.83203 2023.91040

信号 3: MSD1 TIC, MS File

信号 4: MSD2 TIC, MS File

=====
*** 报告结束 ***
=====

MS Spectrum

