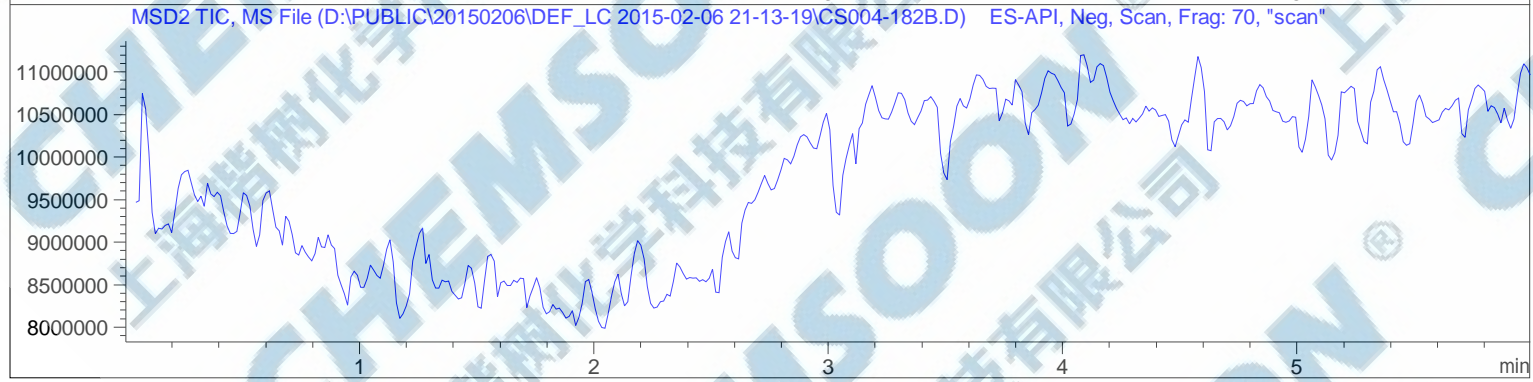
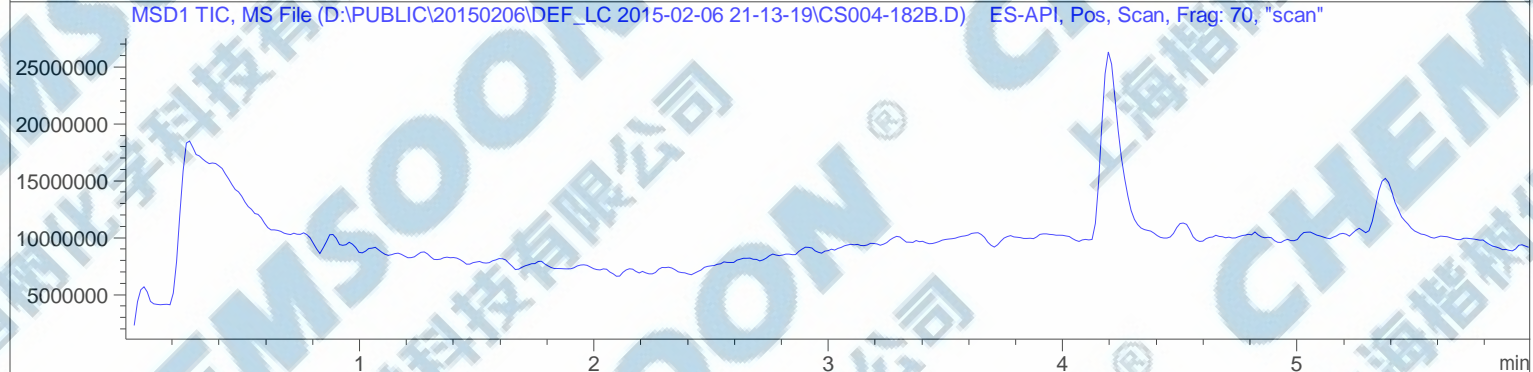
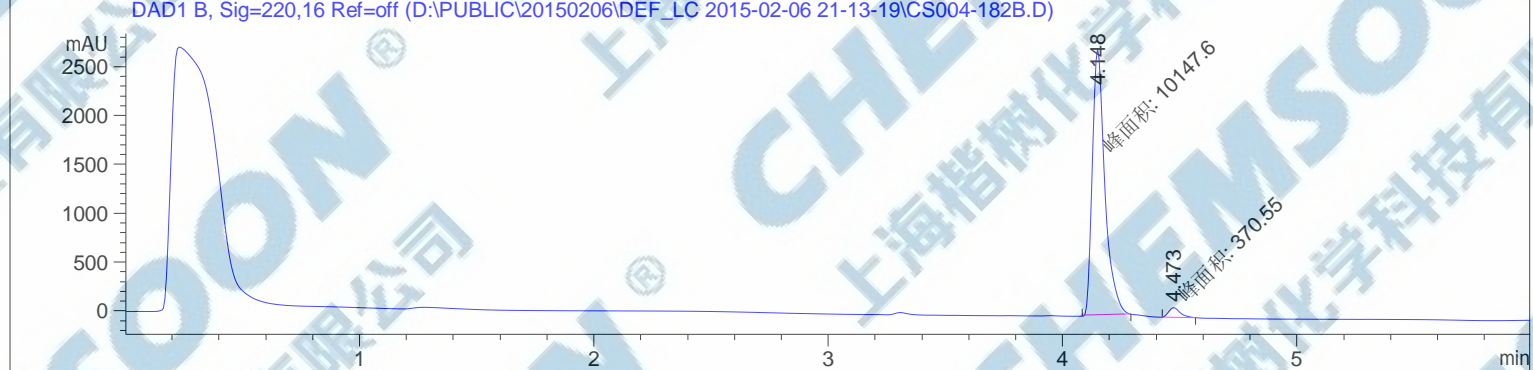
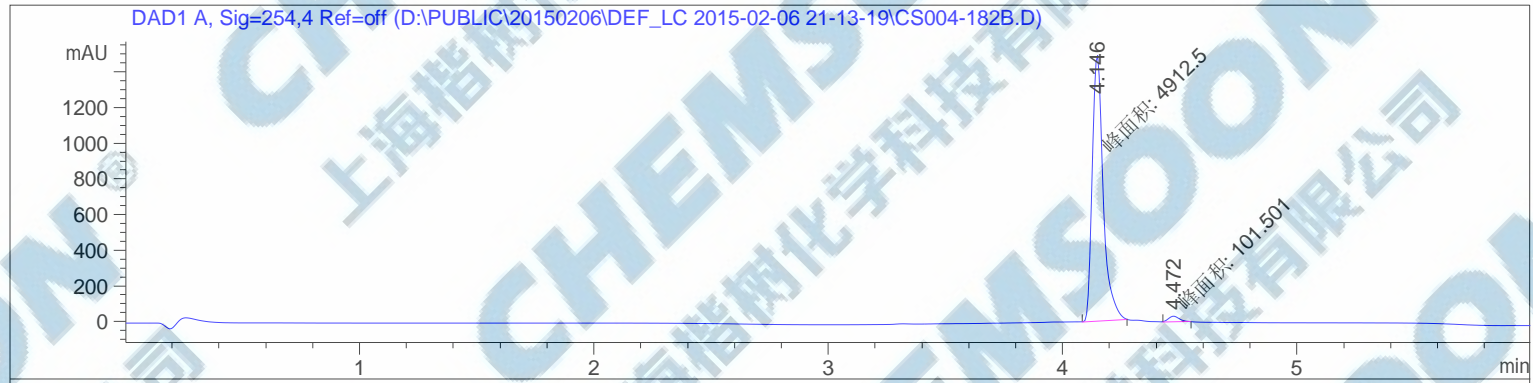


样品名称：CS004-182B

=====
操作者：序列行：7
仪器：仪器 1 位置：样品瓶 16
进样日期：2015-2-6 9:59:21 下午 进样次数：1
进样量：0 μ l

来自于序列的不同进样量！实际进样量：2 μ l
采集方法：D:\Public\20150206\DEF_LC 2015-02-06 21-13-19\5-90 6MIN.M
最后修改：2015-1-29 10:16:19 上午
分析方法：C:\CHEM32\1\METHODS\FLUSH.M
最后修改：2014-8-4 3:31:48 下午：ZMP



=====
面积百分比报告
=====

排序 : 信号
乘积因子 : 1.0000
稀释因子 : 1.0000
内标使用乘积因子和稀释因子

信号 1: DAD1 A, Sig=254,4 Ref=off

峰 #	保留时间 [min]	类型	峰宽 [min]	峰面积 [mAU*s]	峰高 [mAU]	峰面积 %
1	4.146	MM	0.0544	4912.50000	1504.79358	97.9756
2	4.472	MM	0.0527	101.50146	32.09956	2.0244

总量 : 5014.00146 1536.89314

信号 2: DAD1 B, Sig=220,16 Ref=off

峰 #	保留时间 [min]	类型	峰宽 [min]	峰面积 [mAU*s]	峰高 [mAU]	峰面积 %
1	4.148	MM	0.0617	1.01476e4	2741.91235	96.4770
2	4.473	MM	0.0603	370.55005	102.39804	3.5230

总量 : 1.05182e4 2844.31039

信号 3: MSD1 TIC, MS File

信号 4: MSD2 TIC, MS File

=====
*** 报告结束 ***
=====

MS Spectrum

