

样品名称: CS002108

```

=====
操作者      : 系统                      序列行   : 14
仪器        : LC1260                    位置     : 样品瓶 51
进样日期    : 2016-3-30 2:10:18        进样次数 : 1
                                           进样量   : 0.000 µl
    
```

来自于序列的不同进样量! 实际进样量: 2.000 µl

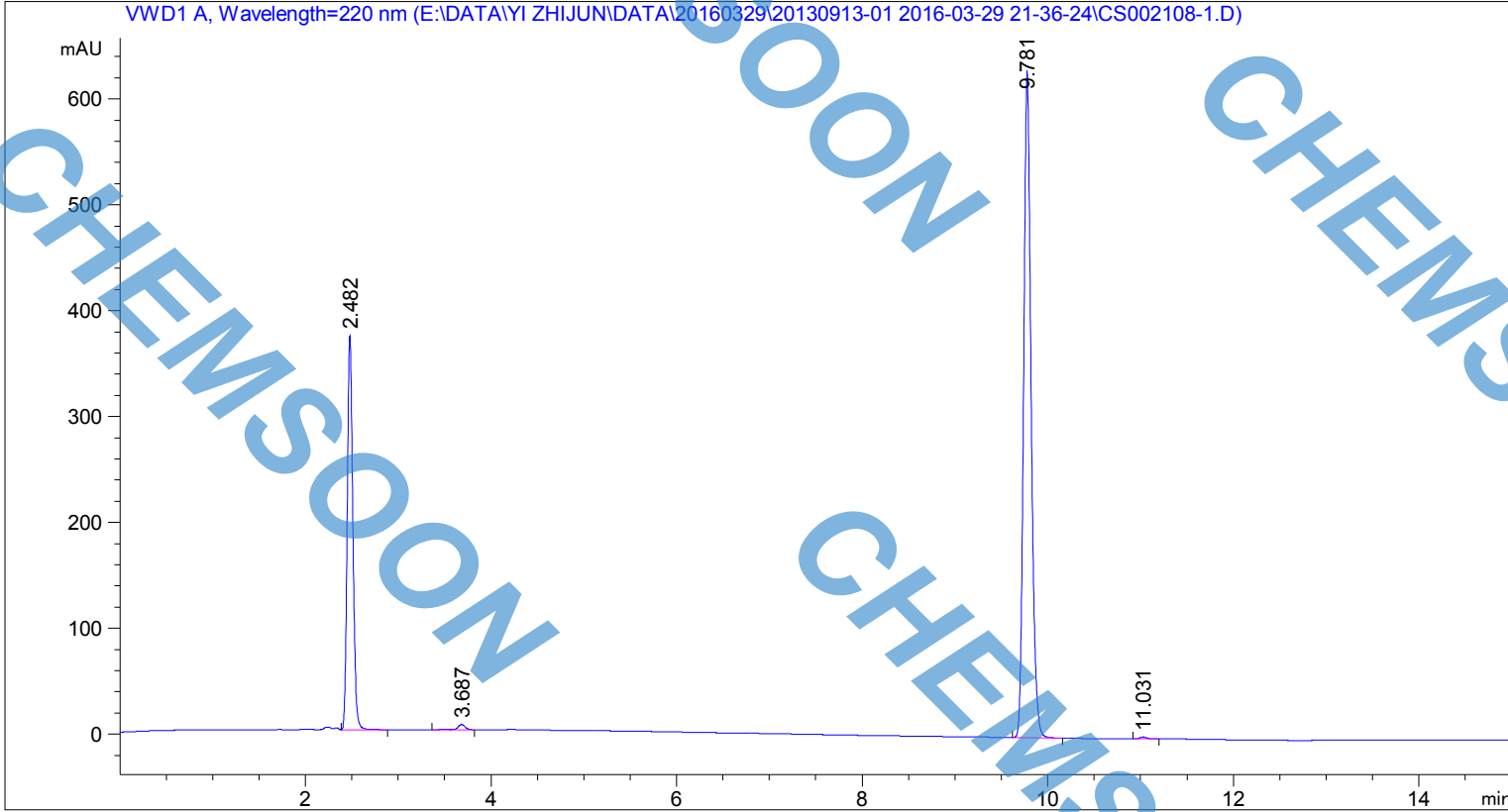
采集方法 : E:\DATA\YI ZHIJUN\DATA\20160329\20130913-01 2016-03-29 21-36-24\60-90 AC 15MIN.M

最后修改 : 2016-3-30 0:15:56 : 系统

分析方法 : C:\CHEM32\1\METHODS\60-90 AC 15MIN.M

最后修改 : 2016-3-30 8:23:39 : 系统
(调用后修改)

附加信息: 峰被手动积分



面积百分比报告

```

=====
排序      : 信号
乘积因子  : 1.0000
稀释因子  : 1.0000
内标使用乘积因子和稀释因子
    
```

信号 1: VWD1 A, Wavelength=220 nm

峰 #	保留时间 [min]	类型	峰宽 [min]	峰面积 [mAU*s]	峰高 [mAU]	峰面积 %
1	2.482	BB	0.0641	1536.98877	372.80356	29.9697
2	3.687	BB	0.0791	25.24401	4.89812	0.4922
3	9.781	BV	0.0868	3556.56470	630.16907	69.3492
4	11.031	BB	0.0833	9.68635	1.75721	0.1889

