

=====
操作者 : 系统 序列行 : 4
仪器 : LC1260 位置 : 样品瓶 56
进样日期 : 2018-7-4 23:09:23 进样次数 : 1
进样量 : 0.000 µl

来自于序列的不同进样量! 实际进样量: 2.000 µl

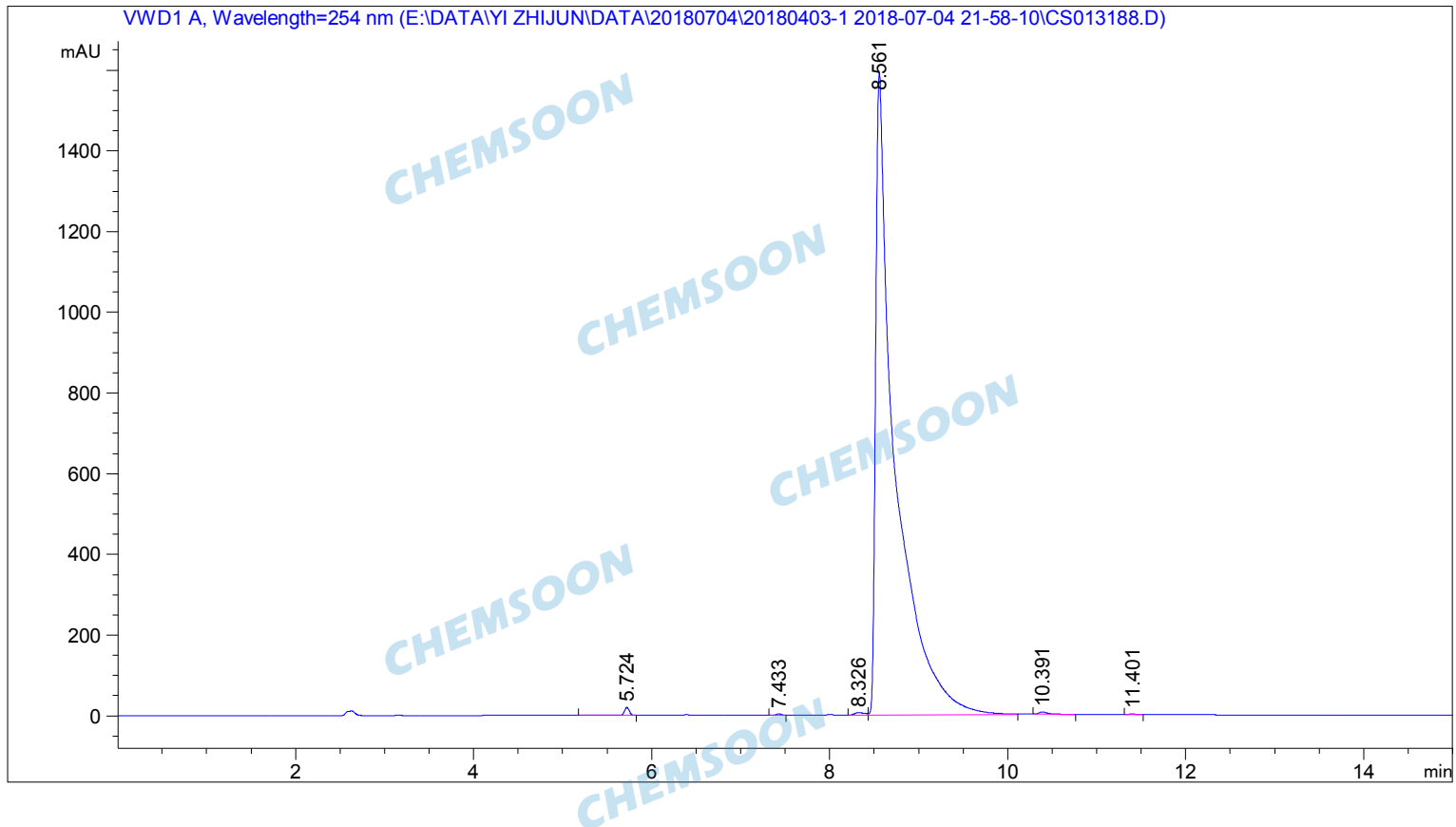
采集方法 : E:\DATA\YI ZHIJUN\DATA\20180704\20180403-1 2018-07-04 21-58-10\10-90 AD 254
15MIN.M

最后修改 : 2018-7-4 22:34:40 : 系统

分析方法 : E:\DATA\YI ZHIJUN\DATA\20180628\20180403-1 2018-06-28 21-13-22\10-90 AD 254
15MIN.M (序列方法)

最后修改 : 2018-6-28 21:13:58 : 系统

附加信息: 峰被手动积分



=====
面积百分比报告
=====

排序 : 信号
乘积因子 : 1.0000
稀释因子 : 1.0000
内标使用乘积因子和稀释因子

信号 1: VWD1 A, Wavelength=254 nm

峰 #	保留时间 [min]	类型	峰宽 [min]	峰面积 [mAU*s]	峰高 [mAU]	峰面积 %
1	5.724	BV	0.0591	75.83974	19.60505	0.3129
2	7.433	BV	0.0597	13.36532	3.48461	0.0551
3	8.326	BV	0.1178	48.82663	6.13995	0.2014
4	8.561	VV	0.2002	2.40466e4	1592.35034	99.2105
5	10.391	BB	0.1069	43.48008	5.90740	0.1794

峰 #	保留时间 [min]	类型	峰宽 [min]	峰面积 [mAU*s]	峰高 [mAU]	峰面积 %
6	11.401	BV	0.0645	9.84882	2.36764	0.0406

总量 : 2.42380e4 1629.85499

=====
*** 报告结束 ***

CHEMSON

CHEMSON

CHEMSON

CHEMSON

CHEMSON

CHEMSON