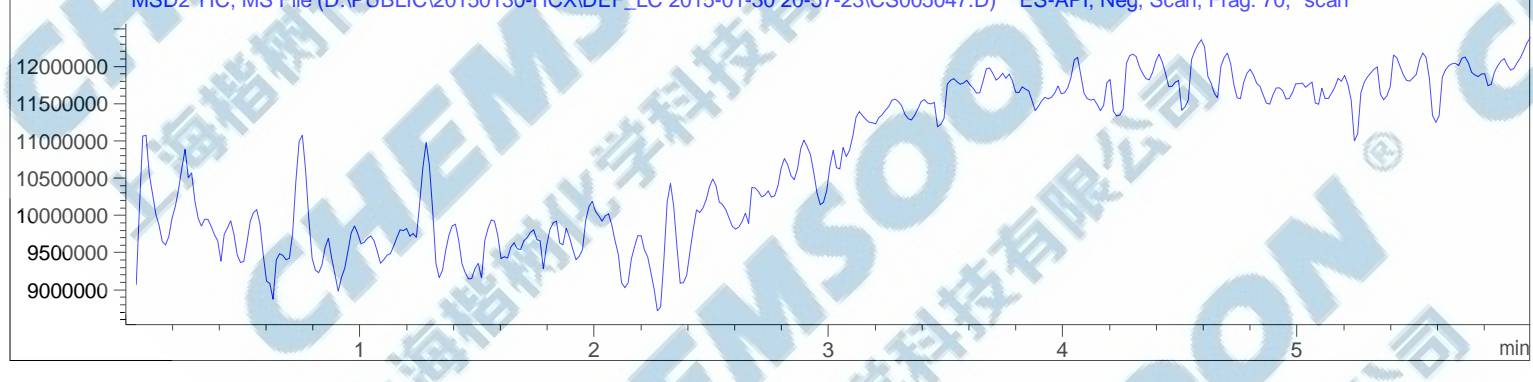
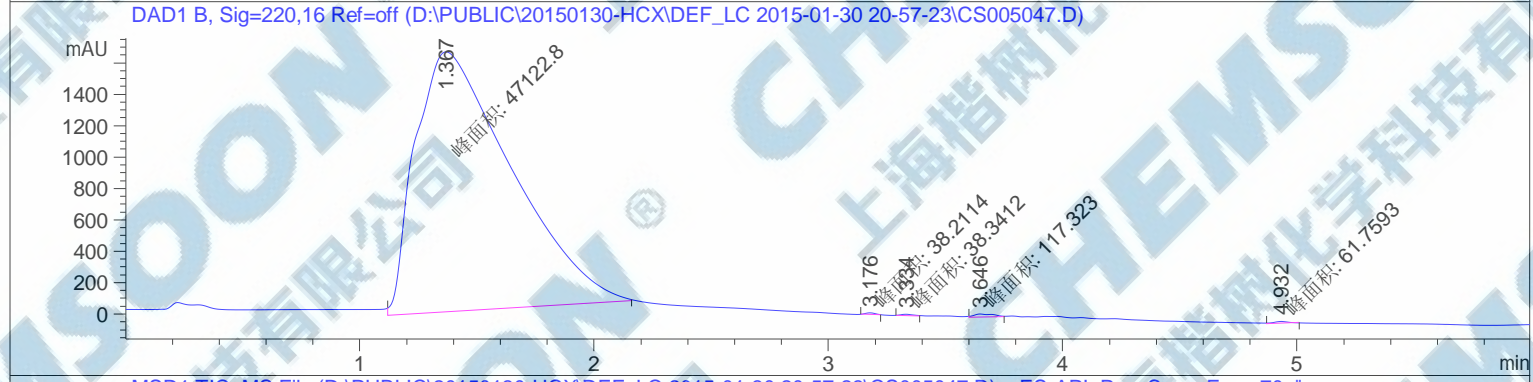
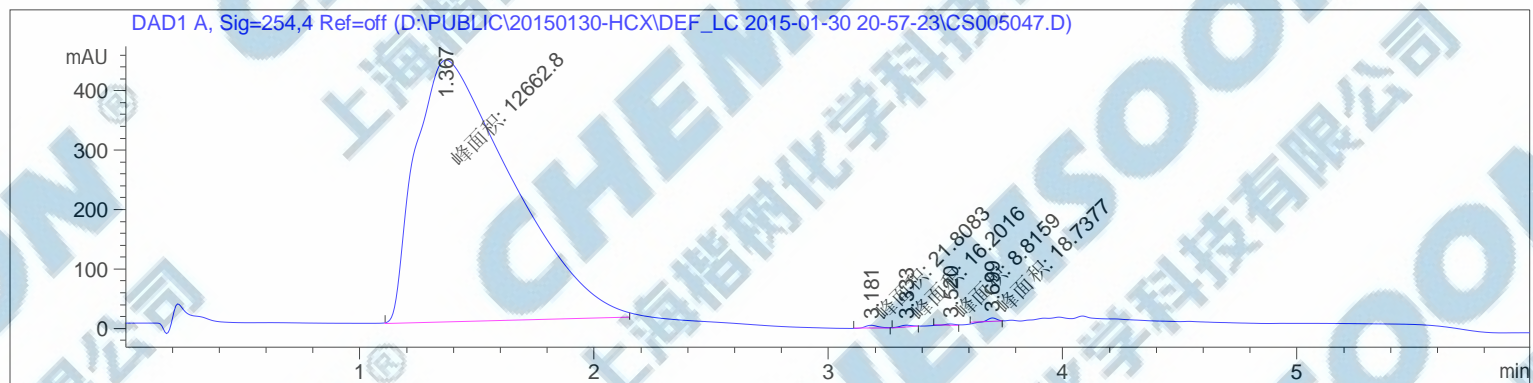


样品名称：CS005047

```

=====
操作者      :                               序列行   :    2
仪器       : 仪器 1                       位置     : 样品瓶 6
进样日期   : 2015-1-30 9:07:07 下午       进样次数  :    1
                                              进样量   : 0 µl

来自于序列的不同进样量! 实际进样量: 3 µl
采集方法   : D:\Public\20150130-HCX\DEF_LC 2015-01-30 20-57-23\5-90 6MIN.M
最后修改   : 2015-1-29 10:16:19 上午
分析方法   : D:\PUBLIC\20150129-WLL\DEF_LC 2015-01-29 20-18-28\WLL-20150129-1.D\DA.M (
              WLL-CH3CN_LC.M)
最后修改   : 2015-1-30 9:51:23 下午
              (调用后修改)
    
```



=====  
面积百分比报告  
=====

排序 : 信号  
乘积因子 : 1.0000  
稀释因子 : 1.0000  
内标使用乘积因子和稀释因子

信号 1: DAD1 A, Sig=254,4 Ref=off

峰 #	保留时间 [min]	类型	峰宽 [min]	峰面积 [mAU*s]	峰高 [mAU]	峰面积 %
1	1.367	MM	0.4785	1.26628e4	441.09750	99.4849
2	3.181	MM	0.0690	21.80833	5.26810	0.1713
3	3.333	MM	0.0697	16.20165	3.87248	0.1273
4	3.520	MM	0.0573	8.81590	2.56624	0.0693
5	3.699	MM	0.0481	18.73772	6.49802	0.1472

总量 : 1.27284e4 459.30234

信号 2: DAD1 B, Sig=220,16 Ref=off

峰 #	保留时间 [min]	类型	峰宽 [min]	峰面积 [mAU*s]	峰高 [mAU]	峰面积 %
1	1.367	MM	0.4739	4.71228e4	1657.17993	99.4604
2	3.176	MM	0.0522	38.21137	12.19474	0.0807
3	3.334	MM	0.0678	38.34117	9.42233	0.0809
4	3.646	MM	0.0944	117.32270	20.71952	0.2476
5	4.932	MM	0.0754	61.75932	13.65121	0.1304

总量 : 4.73785e4 1713.16773

信号 3: MSD1 TIC, MS File

信号 4: MSD2 TIC, MS File

=====  
\*\*\* 报告结束 \*\*\*  
=====

MS Spectrum

