

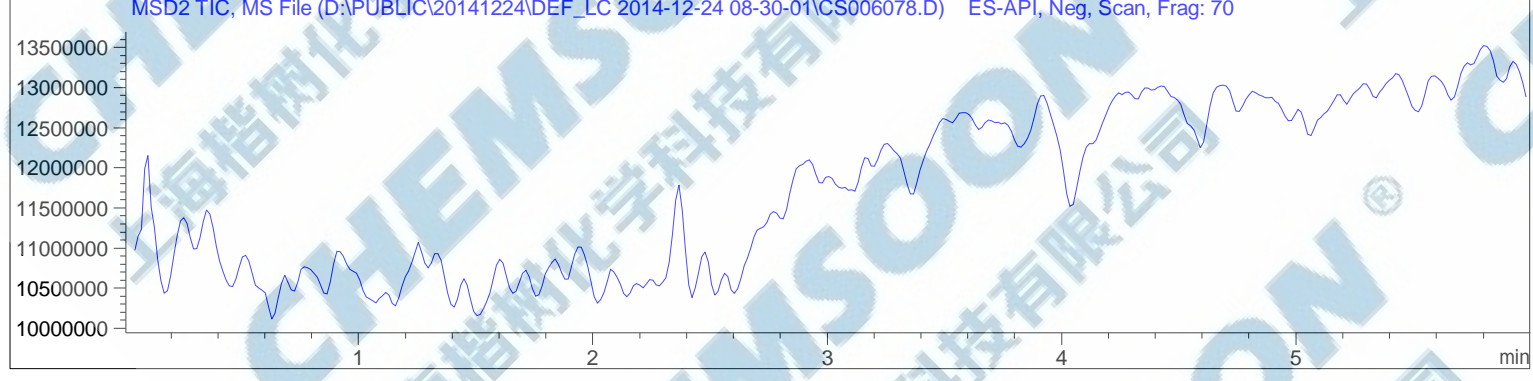
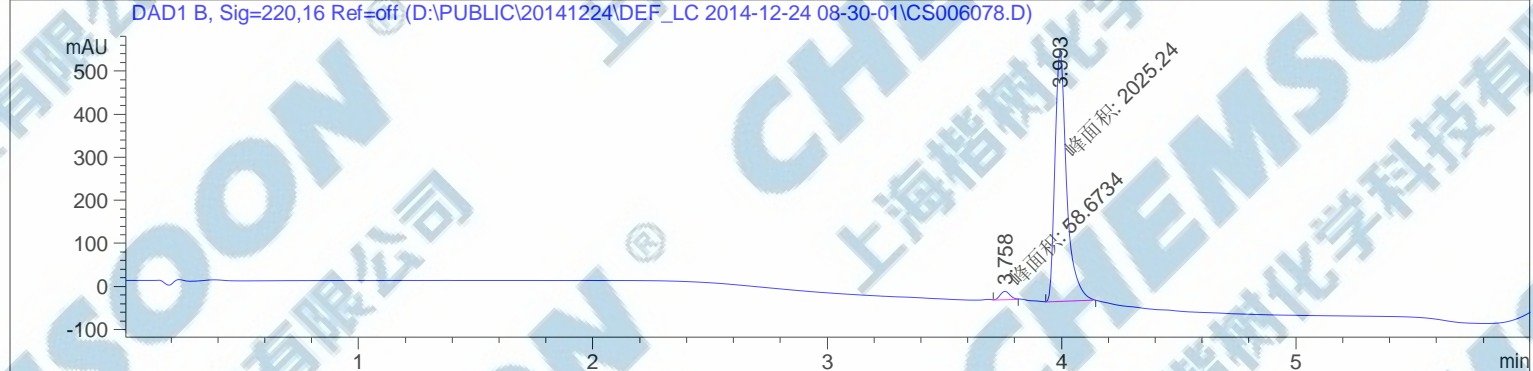
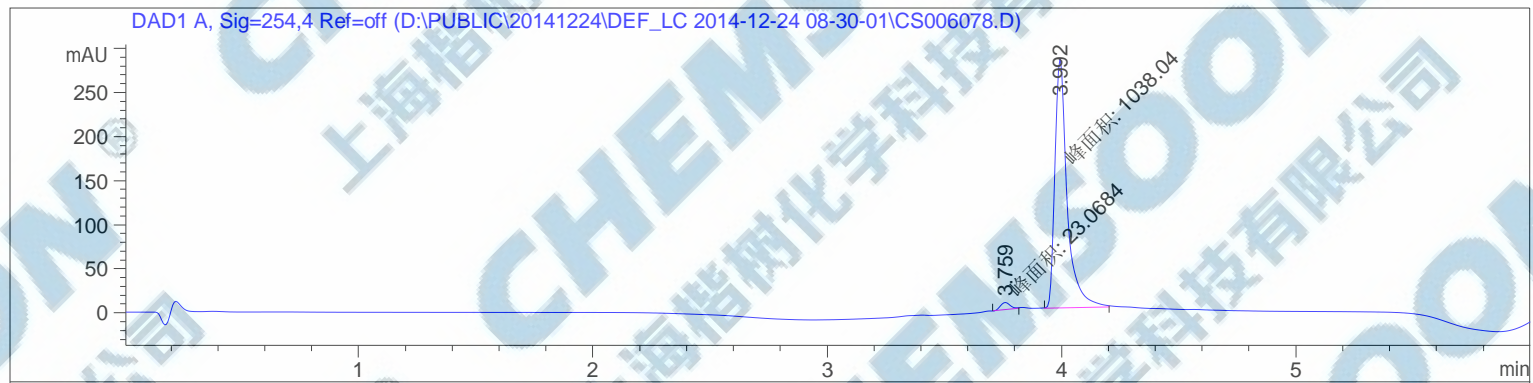
样品名称：CS006078

```

=====
操作者      :                               序列行   :    3
仪器        : 仪器 1                       位置     : 样品瓶 5
进样日期    : 2014-12-24 8:46:00 上午      进样次数 :    1
                                                进样量   : 0 µl

来自于序列的不同进样量! 实际进样量: 2 µl
采集方法    : D:\Public\20141224\DEF_LC 2014-12-24 08-30-01\5-90 6MIN.M
最后修改    : 2014-12-10 6:44:57 下午
分析方法    : D:\PUBLIC\20141219\DEF_LC 2014-12-19 13-21-17\GF20141219.D\DA.M (10-80
              5MIN.M)
最后修改    : 2014-12-23 12:00:25 下午
=====

```



=====
面积百分比报告
=====

排序 : 信号
乘积因子 : 1.0000
稀释因子 : 1.0000
内标使用乘积因子和稀释因子

信号 1: DAD1 A, Sig=254,4 Ref=off

峰 #	保留时间 [min]	类型	峰宽 [min]	峰面积 [mAU*s]	峰高 [mAU]	峰面积 %
1	3.759	MM	0.0469	23.06843	8.19039	2.1740
2	3.992	MM	0.0607	1038.04163	285.06900	97.8260

总量 : 1061.11005 293.25939

信号 2: DAD1 B, Sig=220,16 Ref=off

峰 #	保留时间 [min]	类型	峰宽 [min]	峰面积 [mAU*s]	峰高 [mAU]	峰面积 %
1	3.758	MM	0.0491	58.67342	19.90801	2.8155
2	3.993	MM	0.0575	2025.24414	586.78491	97.1845

总量 : 2083.91756 606.69292

信号 3: MSD1 TIC, MS File

信号 4: MSD2 TIC, MS File

=====
*** 报告结束 ***
=====

MS Spectrum

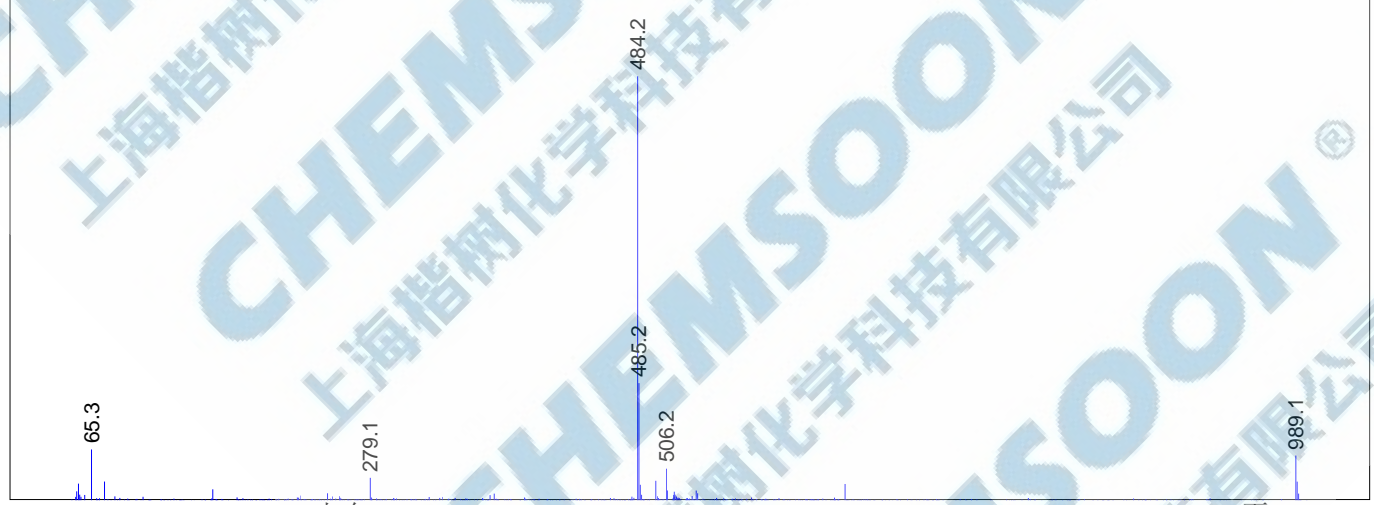
MSD1 SPC, time=3.778 of D:\PUBLIC\20141224\DEF_LC 2014-12-24 08-30-01\CS006078.D ES-API, Pos, Scan, Frag: 70

Max: 185504



MSD1 SPC, time=4.070 of D:\PUBLIC\20141224\DEF_LC 2014-12-24 08-30-01\CS006078.D ES-API, Pos, Scan, Frag: 70

Max: 391378



MS Spectrum

MSD2 SPC, time=4.077 of D:\PUBLIC\20141224\DEF_LC 2014-12-24 08-30-01\CS006078.D ES-API, Neg, Scan, Frag: 70



Max: 157012