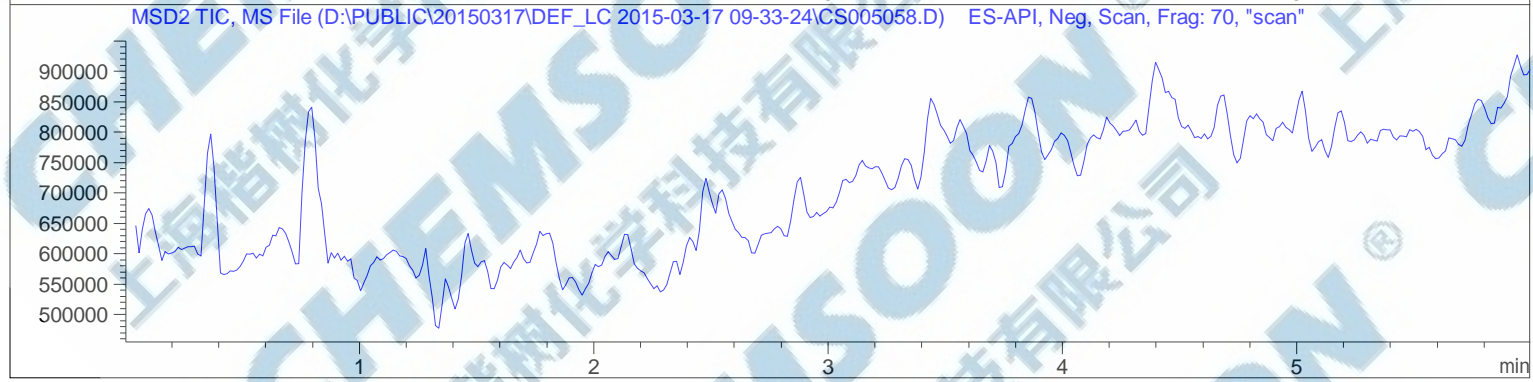
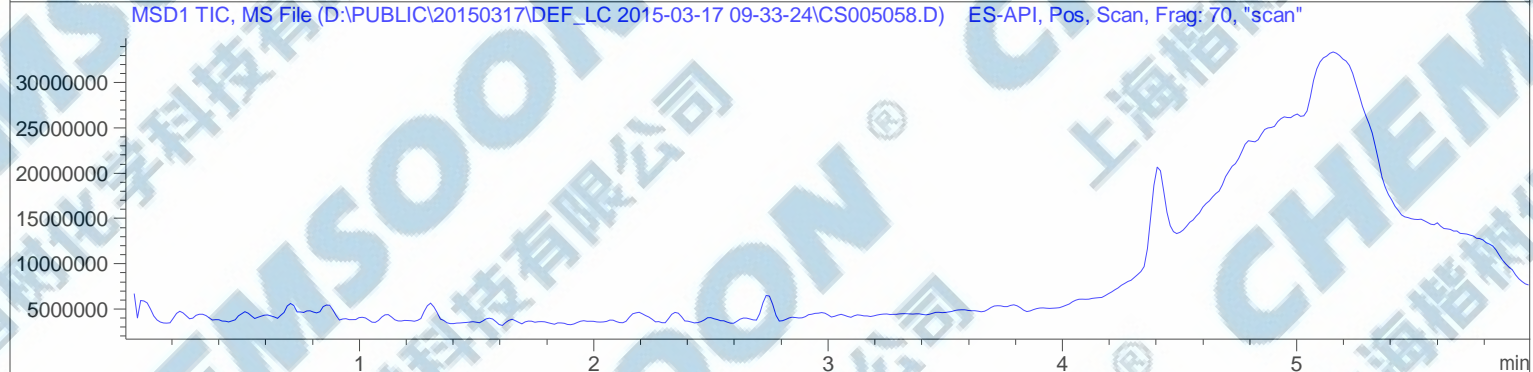
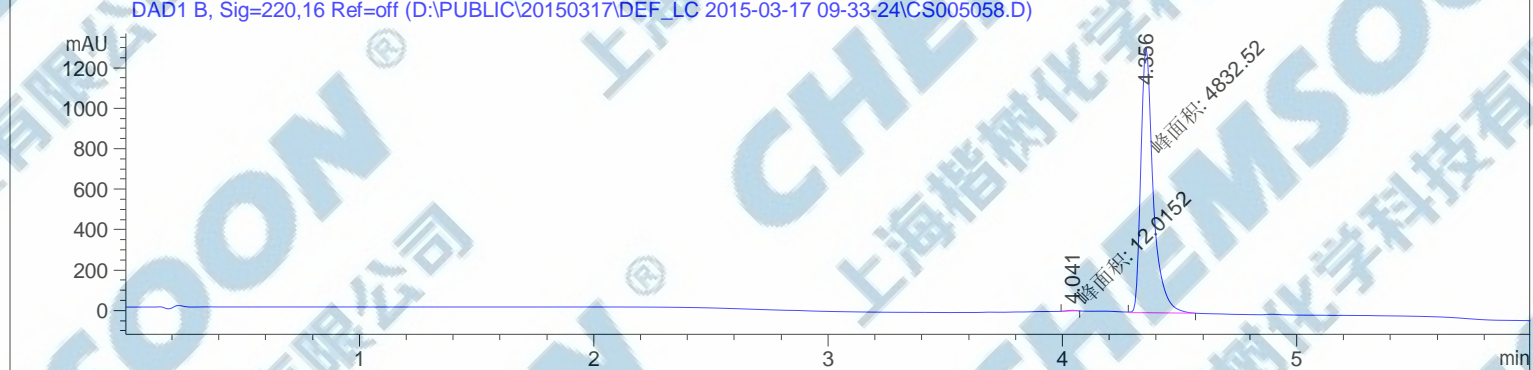
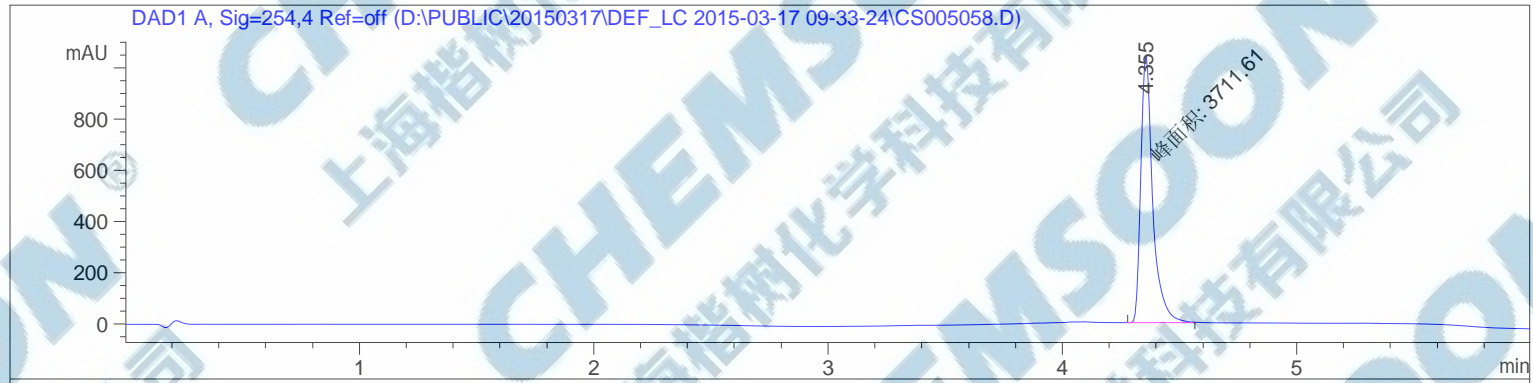


样品名称：CS005058

=====
操作者：序列行：1
仪器：仪器 1 位置：样品瓶 1
进样日期：2015-3-17 9:35:51 上午 进样次数：1
进样量：0 μ l

来自于序列的不同进样量！实际进样量：2 μ l
采集方法：D:\Public\20150317\DEF_LC 2015-03-17 09-33-24\5-90 6MIN.M
最后修改：2015-3-16 10:33:20 上午
分析方法：D:\PUBLIC\20150316\DEF_LC 2015-03-16 18-26-30\LB-6.D\DA.M (10-80 5MIN.M)
最后修改：2015-3-2 4:59:18 下午



=====
面积百分比报告
=====

排序 : 信号
乘积因子 : 1.0000
稀释因子 : 1.0000
内标使用乘积因子和稀释因子

信号 1: DAD1 A, Sig=254,4 Ref=off

峰 #	保留时间 [min]	类型	峰宽 [min]	峰面积 [mAU*s]	峰高 [mAU]	峰面积 %
1	4.355	MM	0.0589	3711.61304	1050.74756	100.0000

总量 : 3711.61304 1050.74756

信号 2: DAD1 B, Sig=220,16 Ref=off

峰 #	保留时间 [min]	类型	峰宽 [min]	峰面积 [mAU*s]	峰高 [mAU]	峰面积 %
1	4.041	MM	0.0444	12.01521	4.51019	0.2480
2	4.356	MM	0.0611	4832.51904	1318.77869	99.7520

总量 : 4844.53426 1323.28888

信号 3: MSD1 TIC, MS File

信号 4: MSD2 TIC, MS File

=====
*** 报告结束 ***
=====

MS Spectrum

