

=====
操作者 : 系统 序列行 : 4
仪器 : LC1260 位置 : 样品瓶 64
进样日期 : 2018-11-13 22:13:06 进样次数 : 1
进样量 : 0.000 µl

来自于序列的不同进样量! 实际进样量: 2.000 µl

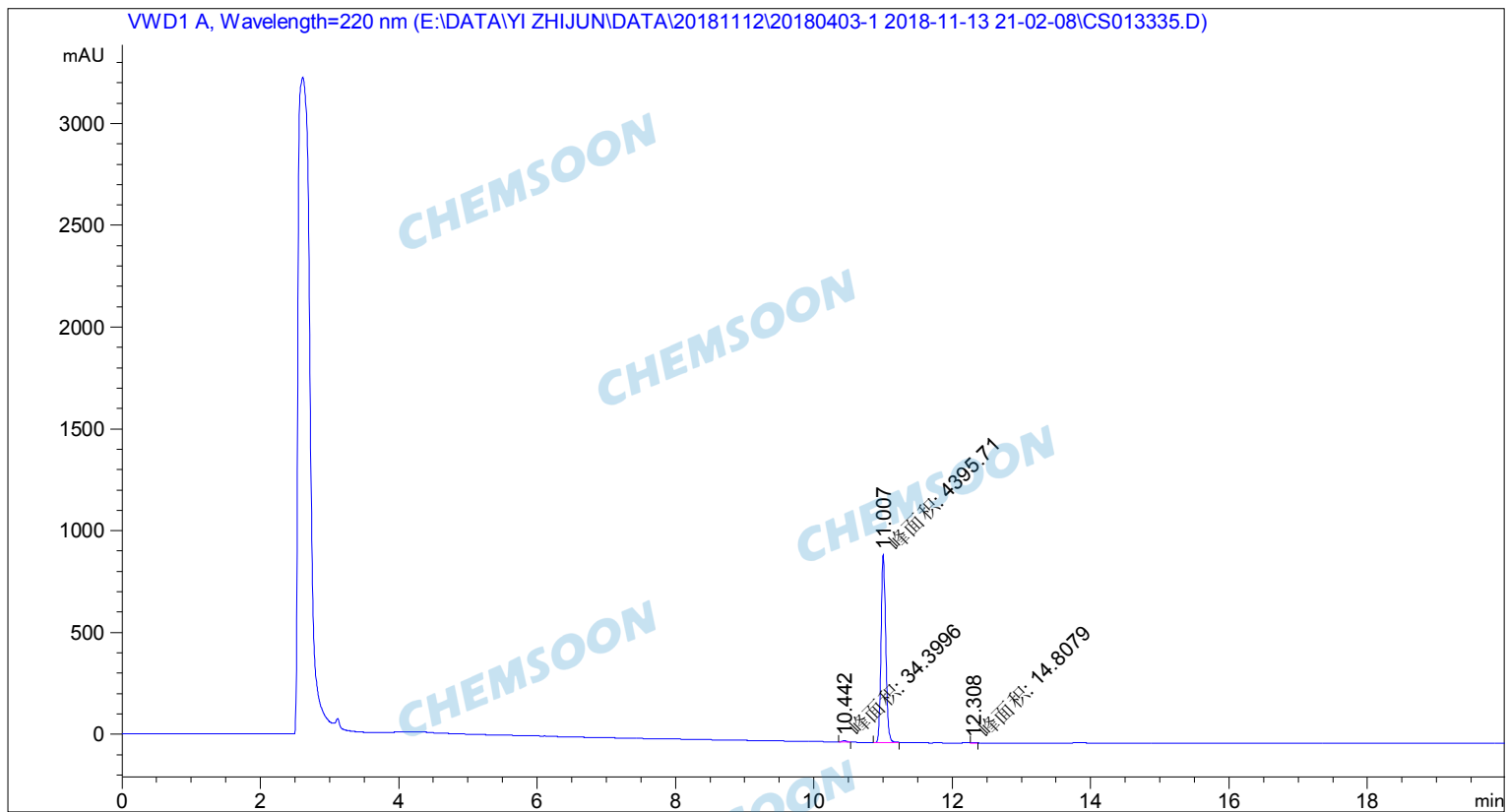
采集方法 : E:\DATA\YI ZHIJUN\DATA\20181112\20180403-1 2018-11-13 21-02-08\10-90 AD 220
20MIN.M

最后修改 : 2018-11-13 21:02:08 : 系统

分析方法 : C:\CHEM32\1\METHODS\10-90 AD 220 20MIN.M

最后修改 : 2018-11-5 21:20:28 : 系统

附加信息: 峰被手动积分



=====
面积百分比报告
=====

排序 : 信号
乘积因子 : 1.0000
稀释因子 : 1.0000
内标使用乘积因子和稀释因子

信号 1: VWD1 A, Wavelength=220 nm

峰 #	保留时间 [min]	类型	峰宽 [min]	峰面积 [mAU*s]	峰高 [mAU]	峰面积 %
1	10.442	MM	0.0879	34.39957	6.52295	0.7739
2	11.007	MM	0.0793	4395.70947	924.19501	98.8930
3	12.308	MM	0.0810	14.80787	3.04663	0.3331

总量 : 4444.91692 933.76458

=====
*** 报告结束 ***

CHEMSON

CHEMSON

CHEMSON

CHEMSON

CHEMSON

CHEMSON