

样品名称: CS005063

=====

操作者 : 系统 序列行 : 4
 仪器 : LC1260 位置 : 样品瓶 23
 进样日期 : 2015-4-24 9:19:36 进样次数 : 1
 进样量 : 0.000 µl

来自于序列的不同进样量! 实际进样量: 2.000 µl

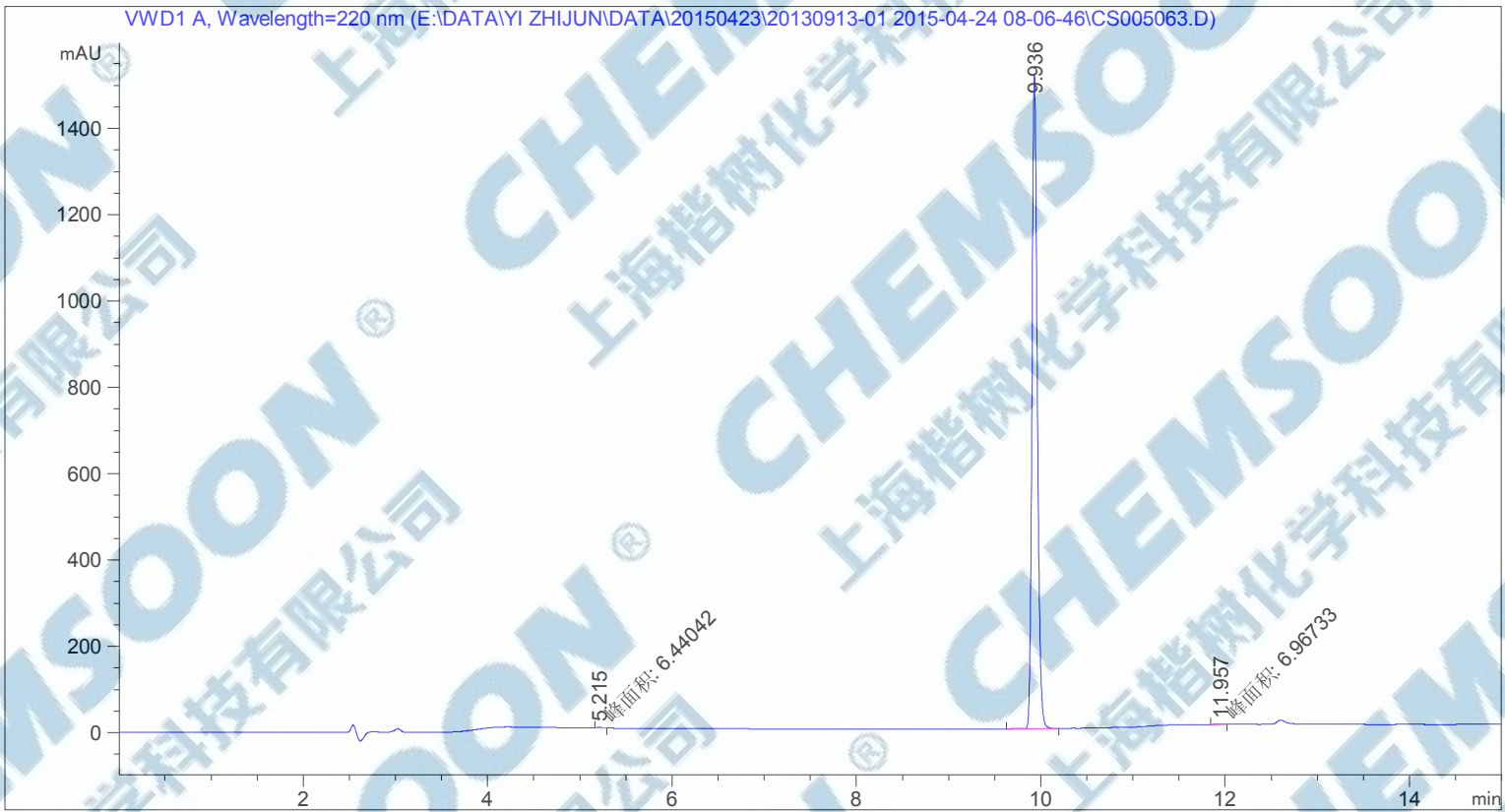
采集方法 : E:\DATA\YI ZHIJUN\DATA\20150423\20130913-01 2015-04-24 08-06-46\10-80AD 15MIN.M

最后修改 : 2015-4-24 8:24:45 : 系统

分析方法 : C:\CHEM32\1\METHODS\30-90 AD 15MIN.M

最后修改 : 2015-4-23 18:43:24 : 系统
(调用后修改)

附加信息: 峰被手动积分



面积百分比报告

=====
 排序 : 信号
 乘积因子 : 1.0000
 稀释因子 : 1.0000
 内标使用乘积因子和稀释因子

信号 1: VWD1 A, Wavelength=220 nm

峰 #	保留时间 [min]	类型	峰宽 [min]	峰面积 [mAU*s]	峰高 [mAU]	峰面积 %
1	5.215	MM	0.0636	6.44042	1.68730	0.1051
2	9.936	VB	0.0621	6115.27783	1514.35205	99.7812
3	11.957	MM	0.0894	6.96733	1.29910	0.1137

总量 : 6128.68559 1517.33844

*** 报告结束 ***