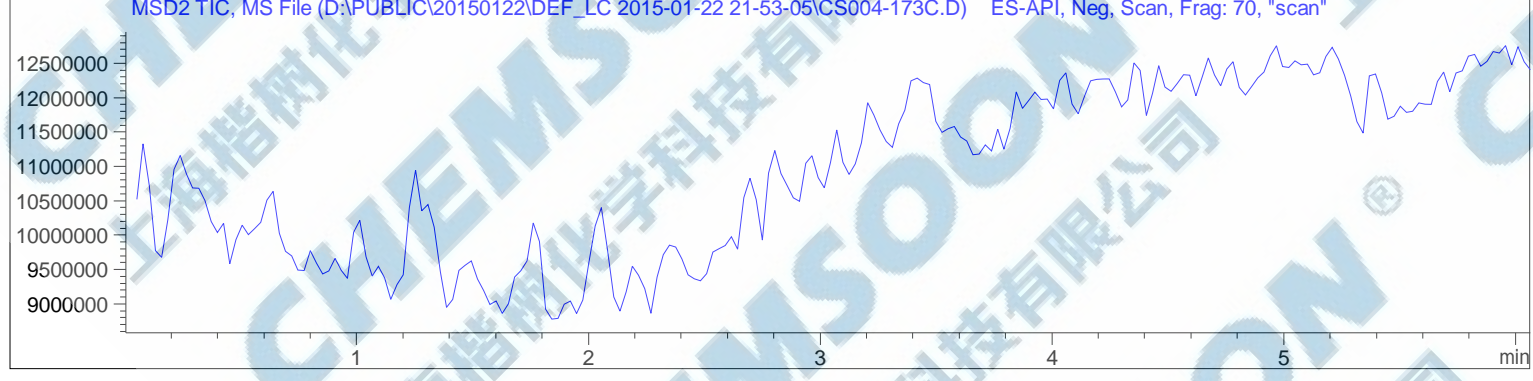
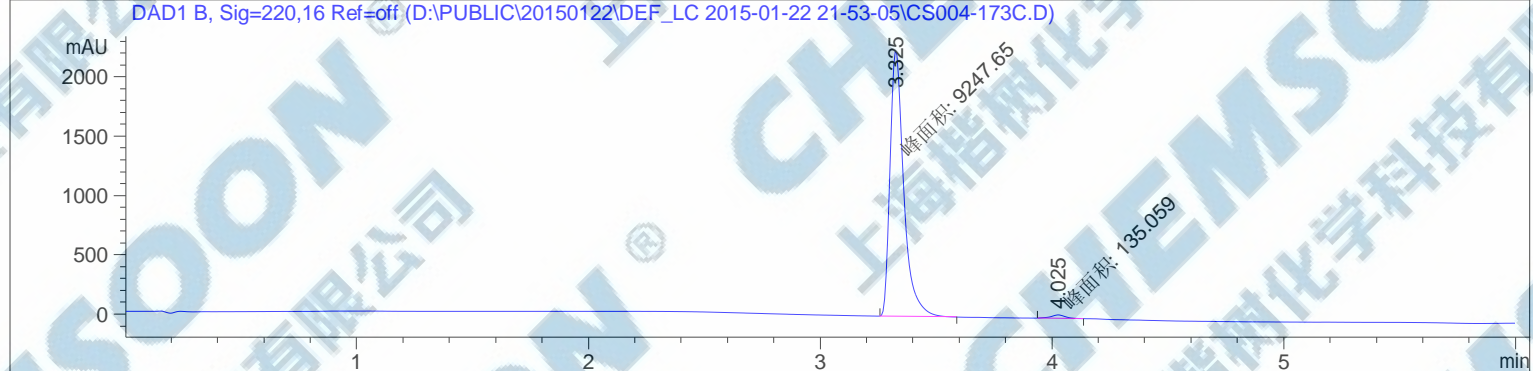
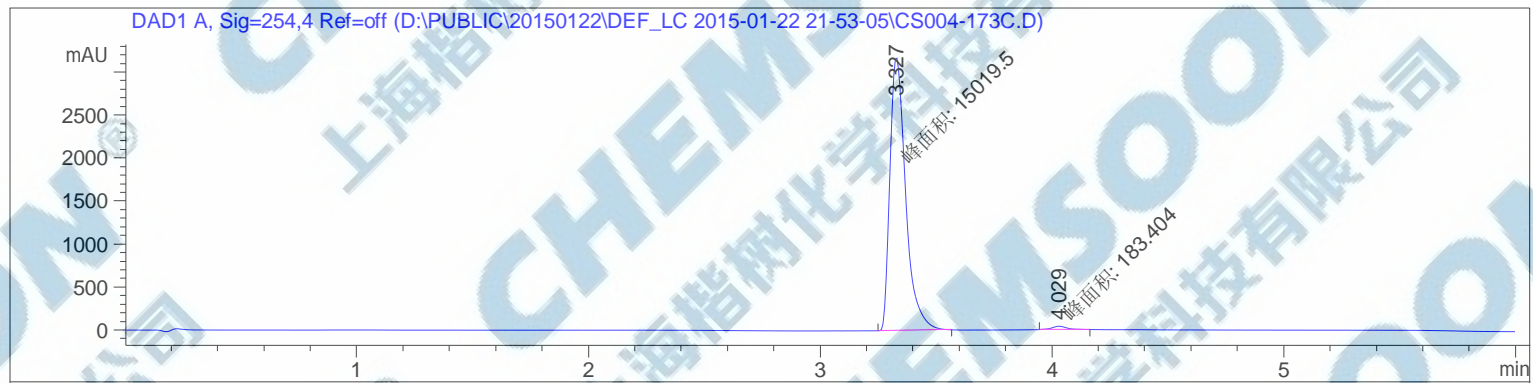


样品名称：CS004-173C

=====
操作者：序列行：2
仪器：仪器 1 位置：样品瓶 1
进样日期：2015-1-22 10:01:50 下午 进样次数：1
进样量：0 μ l

来自于序列的不同进样量！实际进样量：3 μ l
采集方法：D:\Public\20150122\DEF_LC 2015-01-22 21-53-05\5-90 6MIN.M
最后修改：2015-1-14 6:09:59 下午
分析方法：D:\PUBLIC\20150121\DEF_LC 2015-01-21 19-31-08\20150121--111.D\DA.M (10-80 5MIN.M)
最后修改：2015-1-21 7:44:06 下午



=====
面积百分比报告
=====

排序 : 信号
乘积因子 : 1.0000
稀释因子 : 1.0000
内标使用乘积因子和稀释因子

信号 1: DAD1 A, Sig=254,4 Ref=off

峰 #	保留时间 [min]	类型	峰宽 [min]	峰面积 [mAU*s]	峰高 [mAU]	峰面积 %
1	3.327	MM	0.0786	1.50195e4	3185.76001	98.7936
2	4.029	MM	0.0769	183.40428	39.75709	1.2064

总量 : 1.52030e4 3225.51710

信号 2: DAD1 B, Sig=220,16 Ref=off

峰 #	保留时间 [min]	类型	峰宽 [min]	峰面积 [mAU*s]	峰高 [mAU]	峰面积 %
1	3.325	MM	0.0683	9247.64551	2256.75684	98.5606
2	4.025	MM	0.0749	135.05933	30.03786	1.4394

总量 : 9382.70483 2286.79469

信号 3: MSD1 TIC, MS File

信号 4: MSD2 TIC, MS File

=====
*** 报告结束 ***
=====

MS Spectrum

