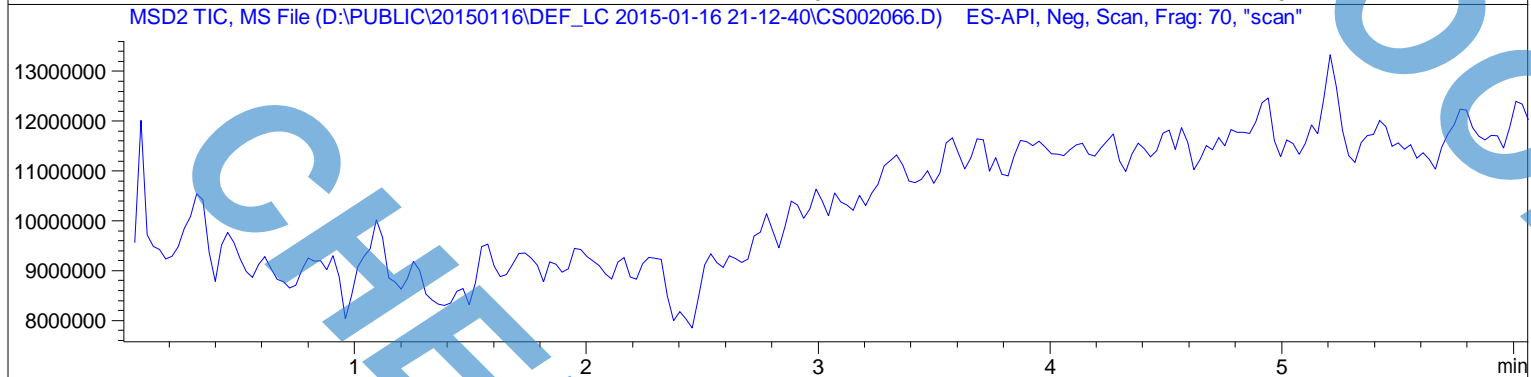
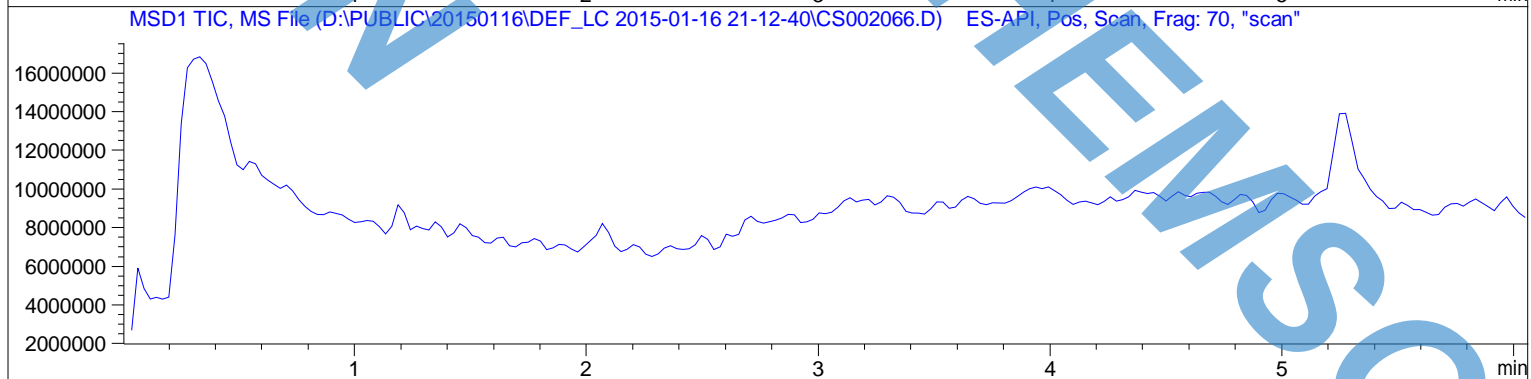
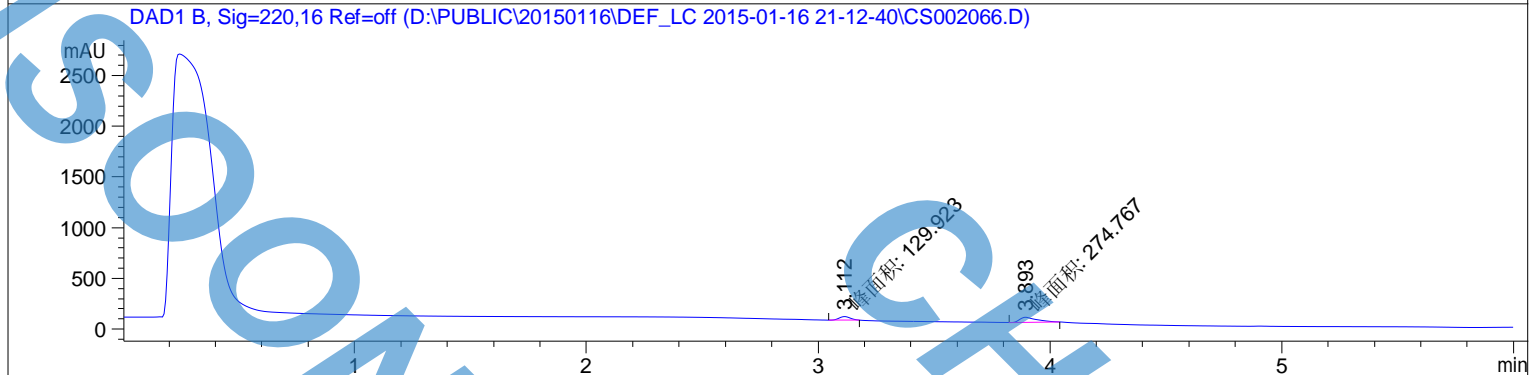
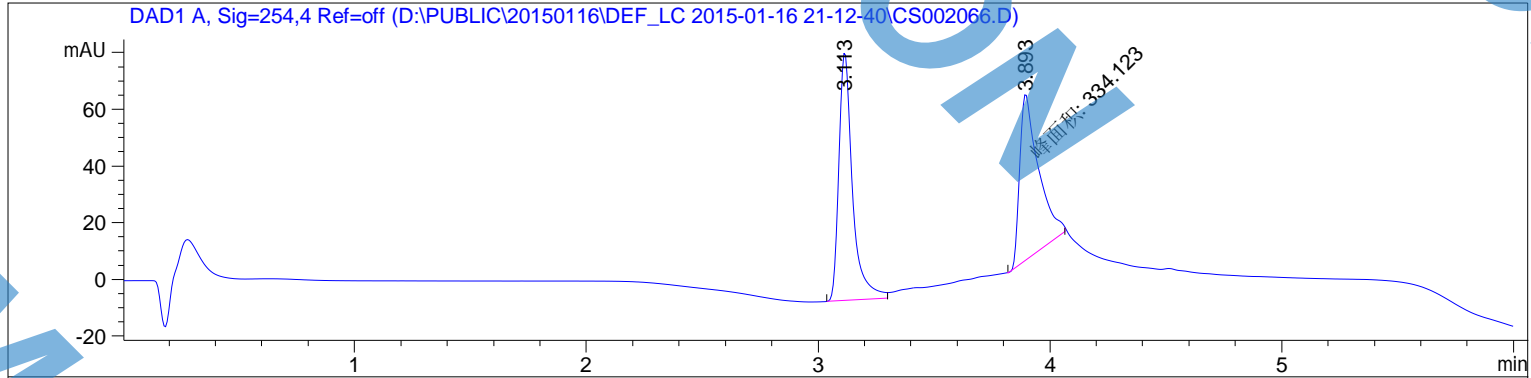


样品名称：CS002066

=====
操作者：序列行：6
仪器：仪器 1 位置：样品瓶 15
进样日期：2015-1-16 9:52:14 下午 进样次数：1
进样量：0 μ l

来自于序列的不同进样量！实际进样量：2 μ l
采集方法：D:\Public\20150116\DEF_LC 2015-01-16 21-12-40\5-90 6MIN.M
最后修改：2015-1-14 6:09:59 下午
分析方法：D:\PUBLIC\20150114\DEF_LC 2015-01-14 20-49-39\CJ-20150114.D\DA.M (10-80 5MIN.M)
最后修改：2015-1-16 1:04:43 下午



=====
面积百分比报告
=====

排序 : 信号
乘积因子 : 1.0000
稀释因子 : 1.0000
内标使用乘积因子和稀释因子

信号 1: DAD1 A, Sig=254,4 Ref=off

峰 #	保留时间 [min]	类型	峰宽 [min]	峰面积 [mAU*s]	峰高 [mAU]	峰面积 %
1	3.113	BV	0.0616	358.50372	87.79466	51.7600
2	3.893	MM	0.0938	334.12262	59.38554	48.2400

总量 : 692.62634 147.18020

信号 2: DAD1 B, Sig=220,16 Ref=off

峰 #	保留时间 [min]	类型	峰宽 [min]	峰面积 [mAU*s]	峰高 [mAU]	峰面积 %
1	3.112	MM	0.0589	129.92265	36.76567	32.1043
2	3.893	MM	0.0882	274.76712	51.92675	67.8957

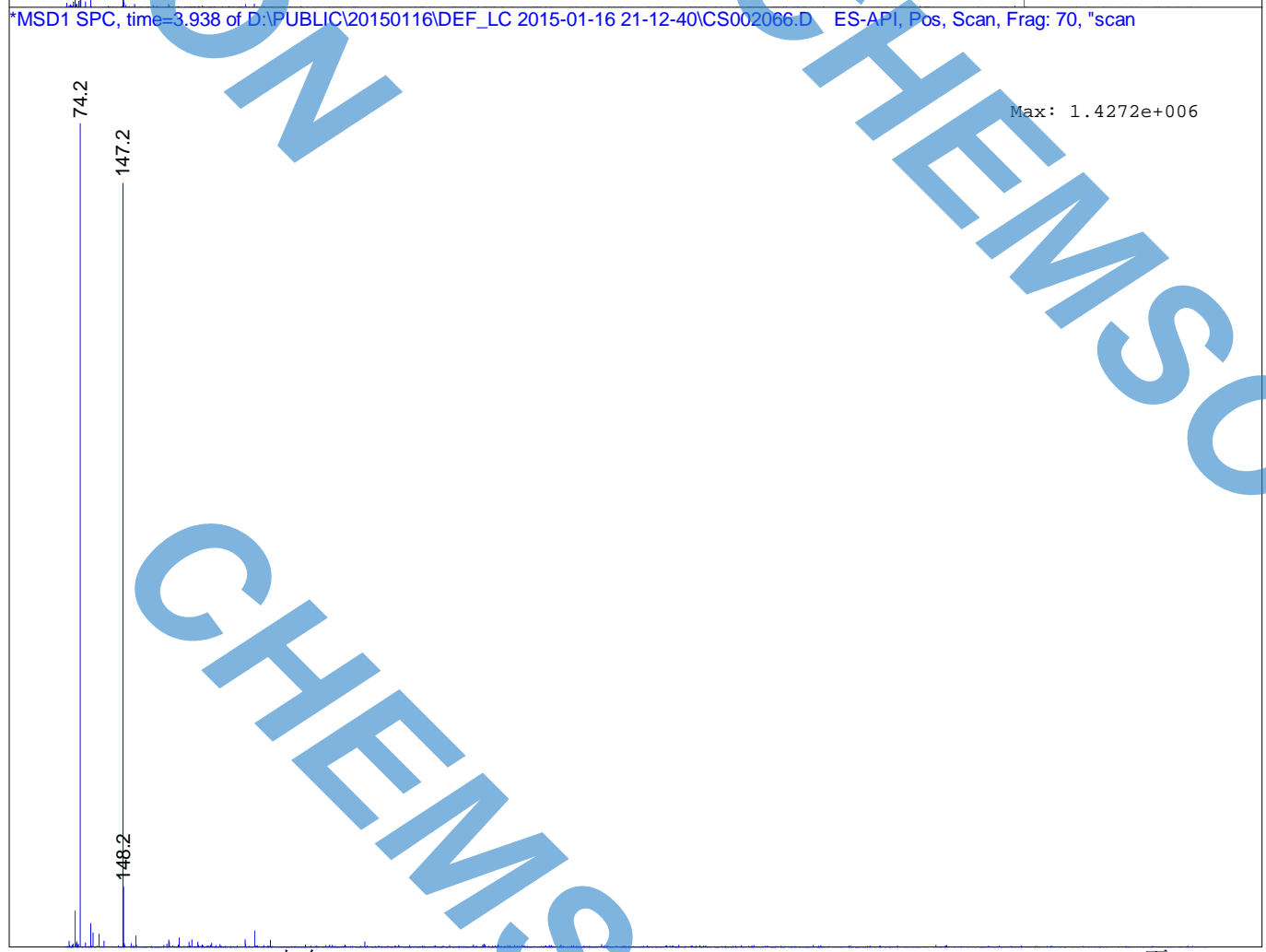
总量 : 404.68977 88.69242

信号 3: MSD1 TIC, MS File

信号 4: MSD2 TIC, MS File

=====
*** 报告结束 ***
=====

MS Spectrum



MS Spectrum

