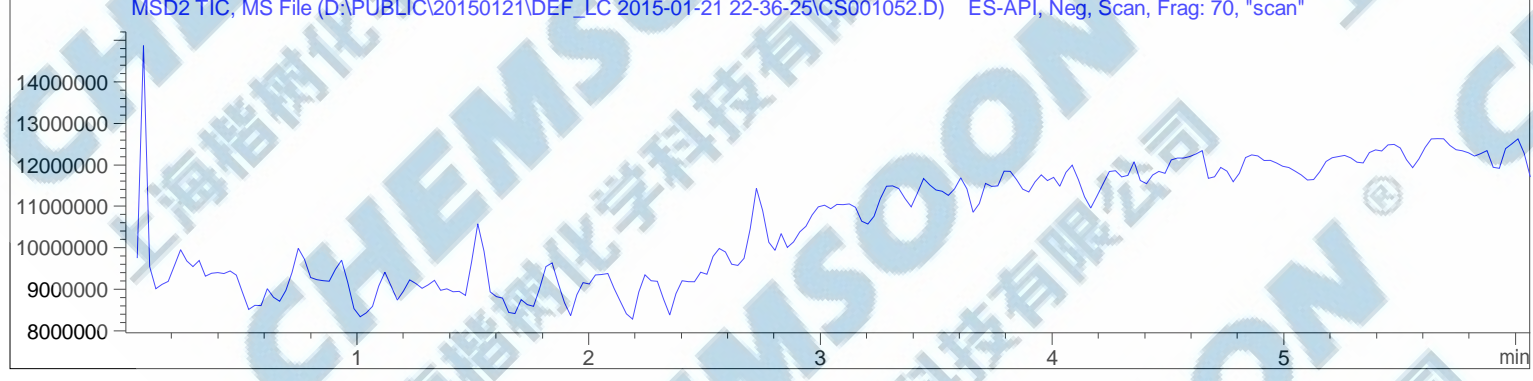
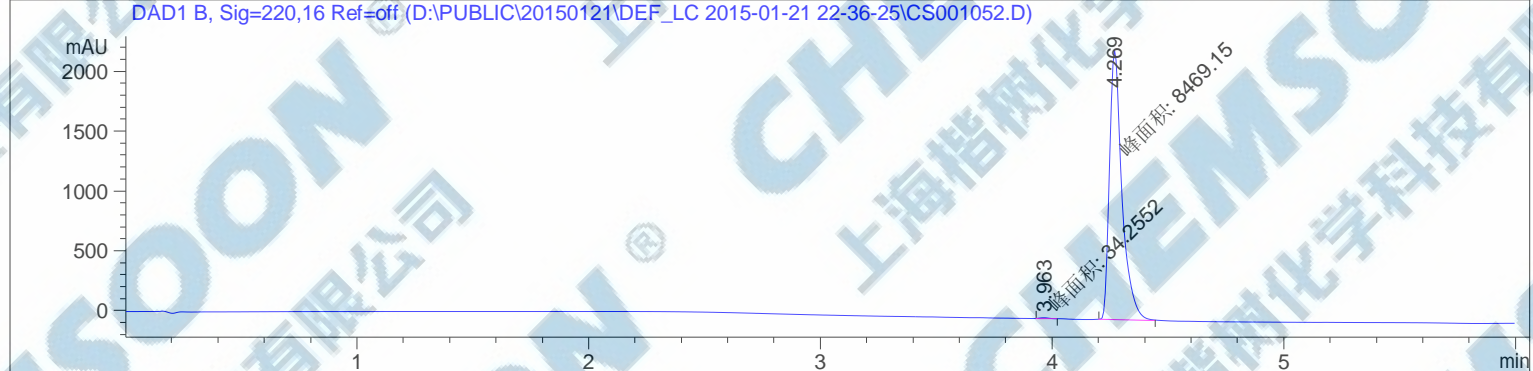
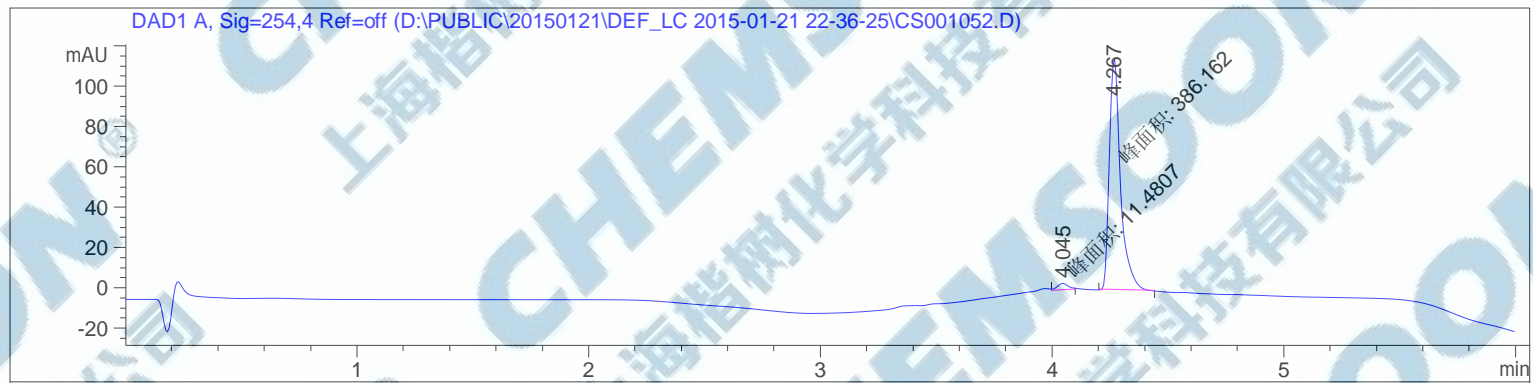


样品名称：CS001052

=====
操作者：序列行：5
仪器：仪器 1 位置：样品瓶 34
进样日期：2015-1-21 11:14:00 下午 进样次数：1
进样量：0 μ l

来自于序列的不同进样量！实际进样量：2 μ l
采集方法：D:\Public\20150121\DEF_LC 2015-01-21 22-36-25\5-90 6MIN.M
最后修改：2015-1-14 6:09:59 下午
分析方法：D:\PUBLIC\20150121\DEF_LC 2015-01-21 19-31-08\20150121--111.D\DA.M (10-80 5MIN.M)
最后修改：2015-1-21 7:44:06 下午



=====
面积百分比报告
=====

排序 : 信号
乘积因子 : 1.0000
稀释因子 : 1.0000
内标使用乘积因子和稀释因子

信号 1: DAD1 A, Sig=254,4 Ref=off

峰 #	保留时间 [min]	类型	峰宽 [min]	峰面积 [mAU*s]	峰高 [mAU]	峰面积 %
1	4.045	MM	0.0570	11.48067	3.35584	2.8872
2	4.267	MM	0.0557	386.16205	115.57784	97.1128

总量 : 397.64272 118.93368

信号 2: DAD1 B, Sig=220,16 Ref=off

峰 #	保留时间 [min]	类型	峰宽 [min]	峰面积 [mAU*s]	峰高 [mAU]	峰面积 %
1	3.963	MM	0.0556	34.25521	10.26974	0.4028
2	4.269	MM	0.0623	8469.14551	2265.79663	99.5972

总量 : 8503.40072 2276.06637

信号 3: MSD1 TIC, MS File

信号 4: MSD2 TIC, MS File

=====
*** 报告结束 ***
=====

MS Spectrum

MSD1 SPC, time=4.393 of D:\PUBLIC\20150121\DEF_LC 2015-01-21 22-36-25\CS001052.D ES-API, Pos, Scan, Frag: 70, "scan



MSD2 SPC, time=4.406 of D:\PUBLIC\20150121\DEF_LC 2015-01-21 22-36-25\CS001052.D ES-API, Neg, Scan, Frag: 70, "scan

