

样品名称: CS002115

```

=====
操作者      : 系统                      序列行   :    7
仪器        : LC1260                    位置     : 样品瓶 7
进样日期    : 2016-3-31 11:16:51       进样次数 :    1
                                           进样量   : 0.000 µl
    
```

来自于序列的不同进样量! 实际进样量: 3.000 µl

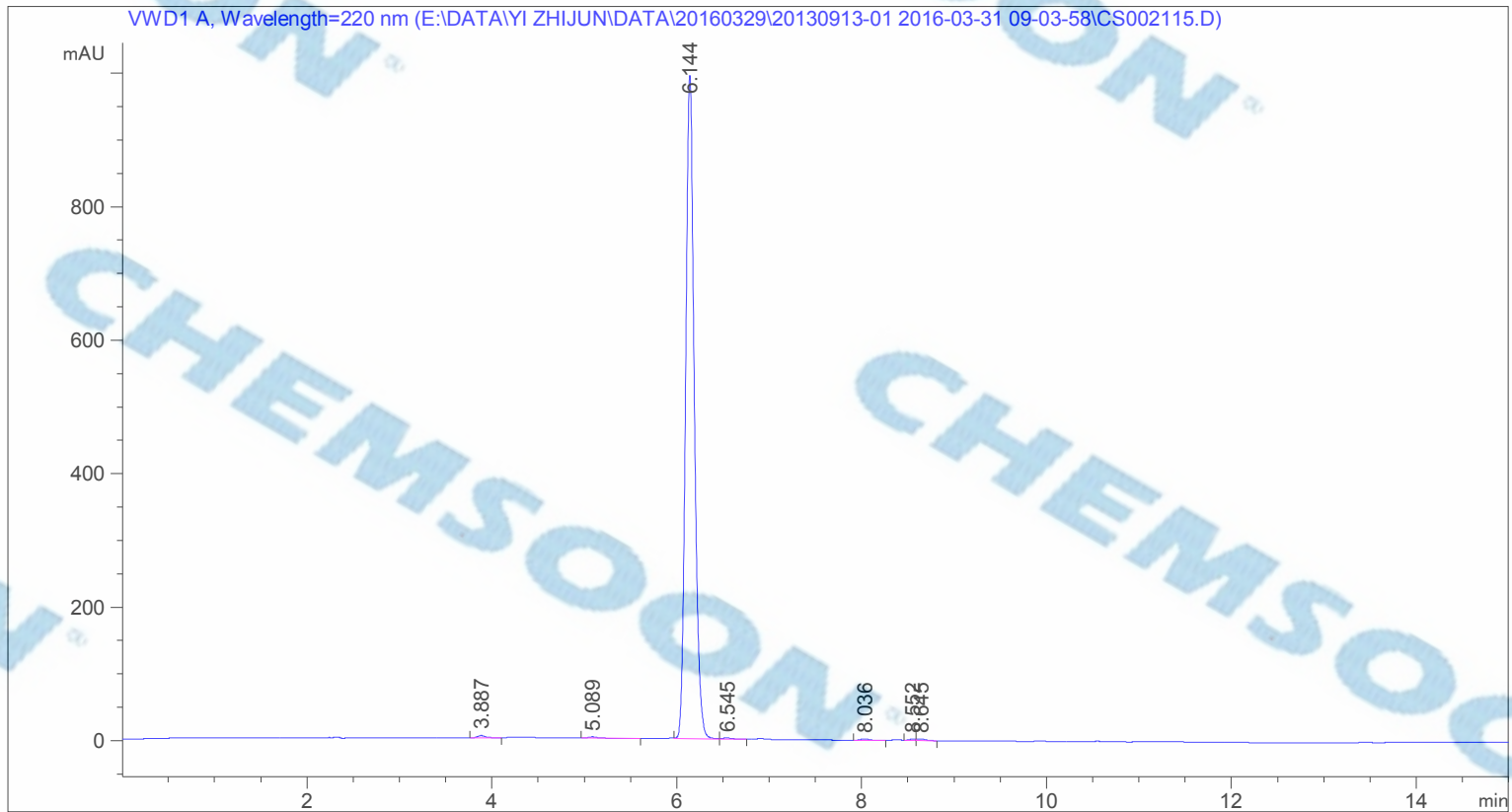
采集方法 : E:\DATA\YI ZHIJUN\DATA\20160329\20130913-01 2016-03-31 09-03-58\60-90 AC 15MIN.M

最后修改 : 2016-3-31 9:03:58 : 系统

分析方法 : C:\CHEM32\1\METHODS\60-90 AC 15MIN.M

最后修改 : 2016-3-30 8:23:39 : 系统  
(调用后修改)

附加信息: 峰被手动积分



面积百分比报告

```

排序      :      信号
乘积因子  :      1.0000
稀释因子  :      1.0000
内标使用乘积因子和稀释因子
    
```

信号 1: VWD1 A, Wavelength=220 nm

峰 #	保留时间 [min]	类型	峰宽 [min]	峰面积 [mAU*s]	峰高 [mAU]	峰面积 %
1	3.887	BB	0.0848	18.89929	3.35093	0.2881
2	5.089	BV	0.1004	12.17437	1.85804	0.1856
3	6.144	VV	0.1001	6481.21777	994.25531	98.7861
4	6.545	VB	0.1083	12.82045	1.75387	0.1954
5	8.036	BB	0.0990	14.36679	2.23433	0.2190

样品名称: CS002115

峰 #	保留时间 [min]	类型	峰宽 [min]	峰面积 [mAU*s]	峰高 [mAU]	峰面积 %
6	8.552	BV	0.0744	8.30680	1.71789	0.1266
7	8.645	VB	0.0904	13.07202	2.16669	0.1992

总量 : 6560.85749 1007.33706

=====  
\*\*\* 报告结束 \*\*\*