

样品名称: CS002095

```

=====
操作者      : 系统                      序列行 :    7
仪器        : LC1260                    位置   : 样品瓶 36
进样日期    : 2016-3-29 2:32:15        进样次数 :    1
                                           进样量 : 0.000 µl
    
```

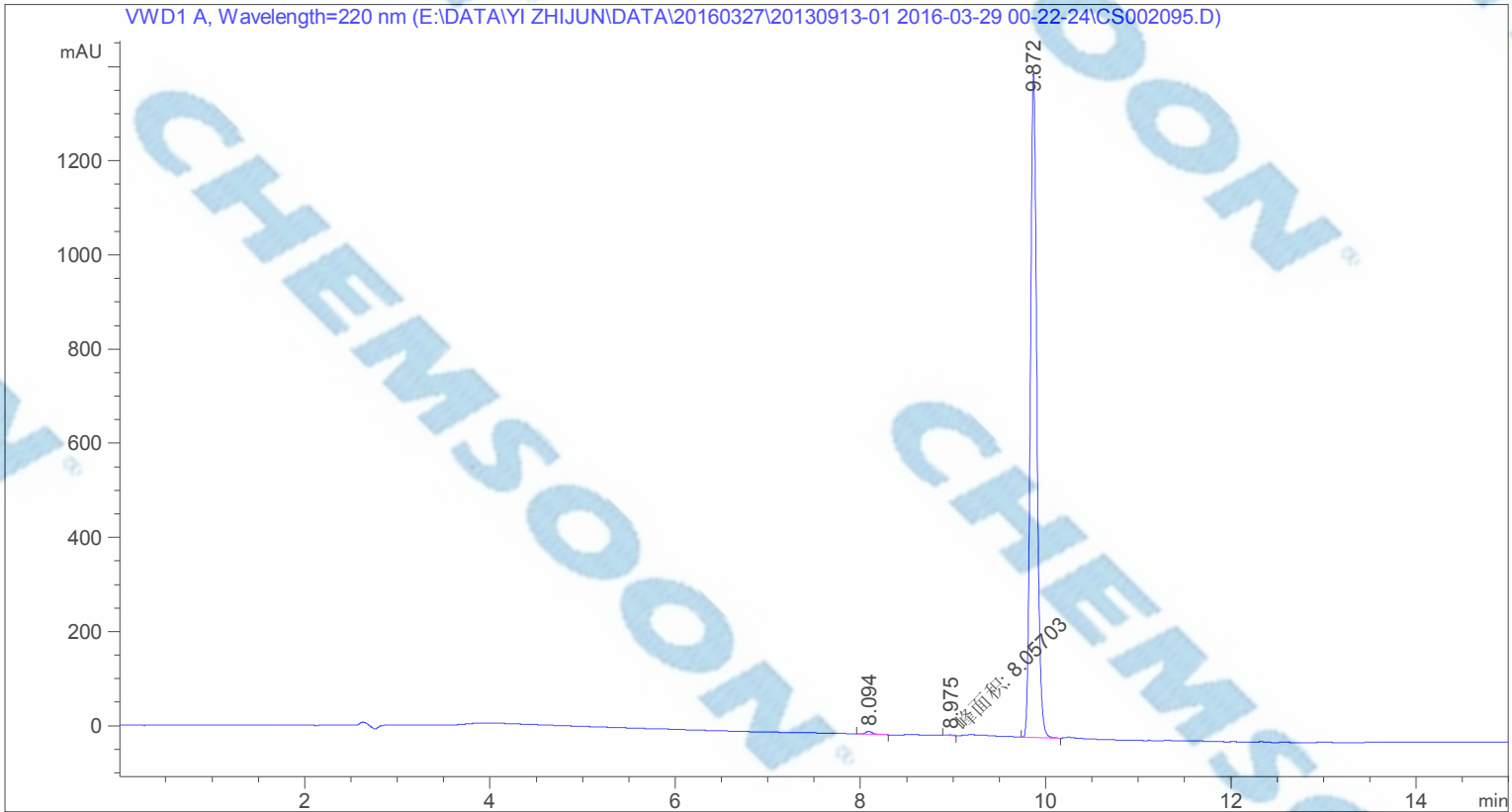
来自于序列的不同进样量! 实际进样量: 2.000 µl

采集方法 : E:\DATA\YI ZHIJUN\DATA\20160327\20130913-01 2016-03-29 00-22-24\10-90 AC
15MIN.M

```

最后修改      : 2016-3-29 0:22:24 : 系统
分析方法      : C:\CHEM32\1\METHODS\60AD 15MIN.M
最后修改      : 2016-3-29 4:45:09 : 系统
                (调用后修改)
    
```

附加信息: 峰被手动积分



面积百分比报告

```

排序          :      信号
乘积因子      :      1.0000
稀释因子      :      1.0000
内标使用乘积因子和稀释因子
    
```

信号 1: VWD1 A, Wavelength=220 nm

峰 #	保留时间 [min]	类型	峰宽 [min]	峰面积 [mAU*s]	峰高 [mAU]	峰面积 %
1	8.094	BB	0.0771	32.70110	6.35104	0.4764
2	8.975	MM	0.0874	8.05703	1.53608	0.1174
3	9.872	BV	0.0735	6823.43164	1410.08105	99.4062

总量 : 6864.18977 1417.96817

*** 报告结束 ***