

样品名称: CS002098

```

=====
操作者      : 系统                      序列行   :    2
仪器       : LC1260                    位置    : 样品瓶 37
进样日期   : 2016-3-29 5:20:36        进样次数:    1
                                           进样量  : 0.000 µl
    
```

来自于序列的不同进样量! 实际进样量: 10.000 µl

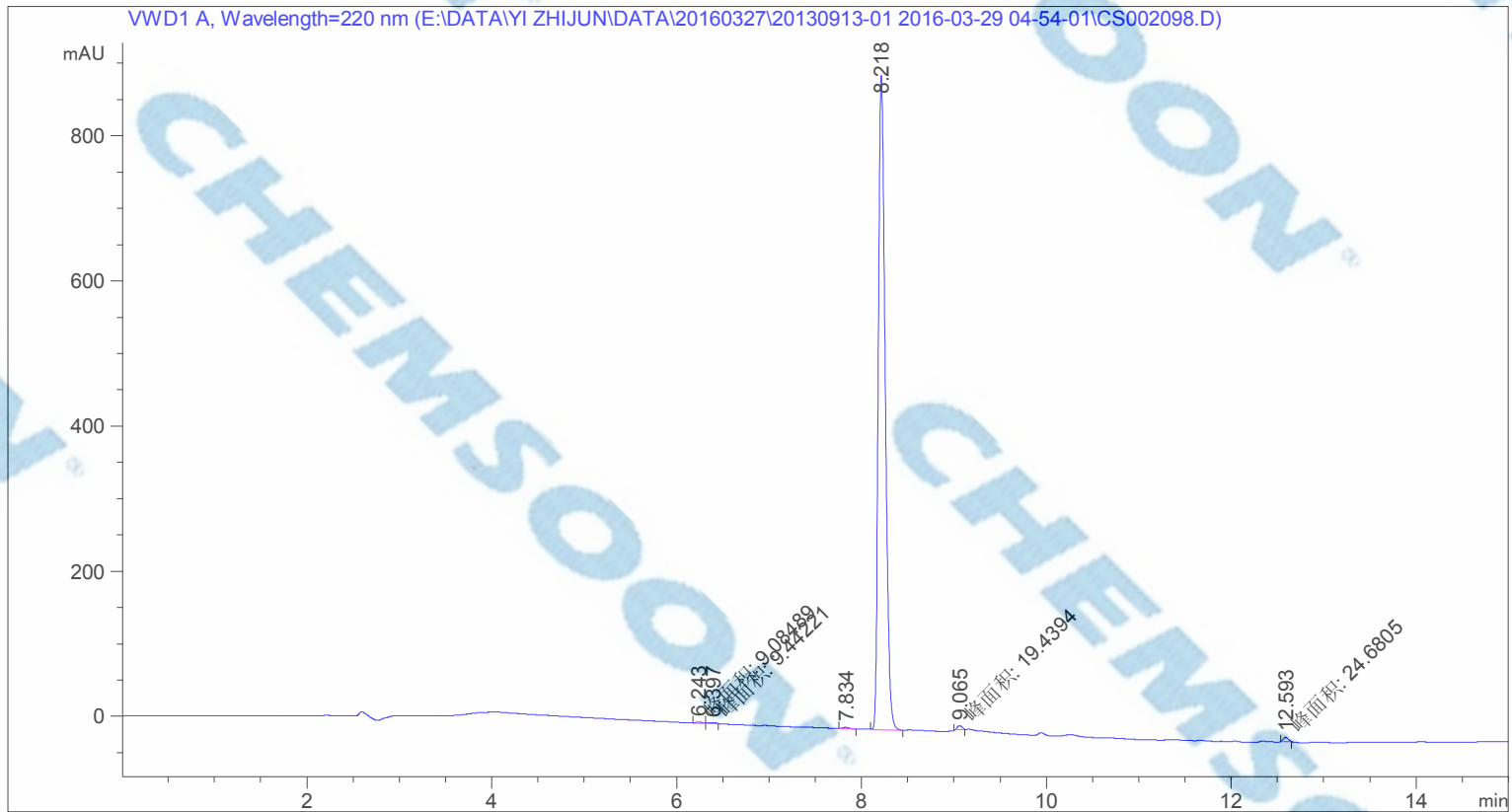
采集方法 : E:\DATA\YI ZHIJUN\DATA\20160327\20130913-01 2016-03-29 04-54-01\10-90 AC 15MIN.M

最后修改 : 2016-3-29 4:54:01 : 系统

分析方法 : C:\CHEM32\1\METHODS\60AD 15MIN.M

最后修改 : 2016-3-29 4:45:09 : 系统
(调用后修改)

附加信息: 峰被手动积分



面积百分比报告

```

排序      :      信号
乘积因子  :      1.0000
稀释因子  :      1.0000
内标使用乘积因子和稀释因子
    
```

信号 1: VWD1 A, Wavelength=220 nm

峰 #	保留时间 [min]	类型	峰宽 [min]	峰面积 [mAU*s]	峰高 [mAU]	峰面积 %
1	6.243	MF	0.0891	9.08489	1.70014	0.1936
2	6.397	FM	0.1022	9.44221	1.54028	0.2012
3	7.834	BB	0.0673	7.85350	1.78573	0.1674
4	8.218	VB	0.0798	4621.61426	902.39447	98.4975
5	9.065	MM	0.0576	19.43941	5.62345	0.4143

样品名称: CS002098

峰 #	保留时间 [min]	类型	峰宽 [min]	峰面积 [mAU*s]	峰高 [mAU]	峰面积 %
6	12.593	MM	0.0670	24.68052	6.14266	0.5260
总量 :				4692.11479	919.18673	

=====
*** 报告结束 ***