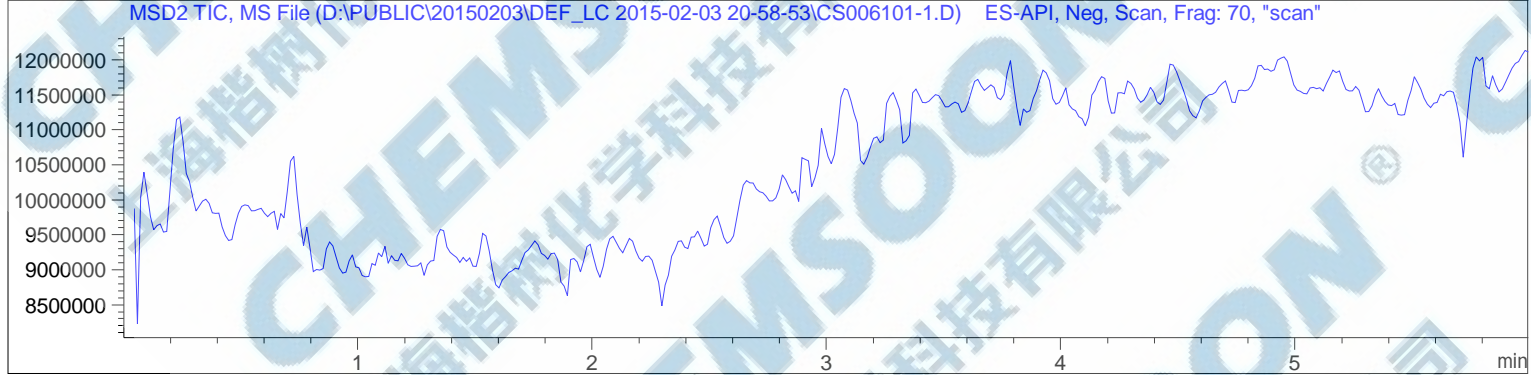
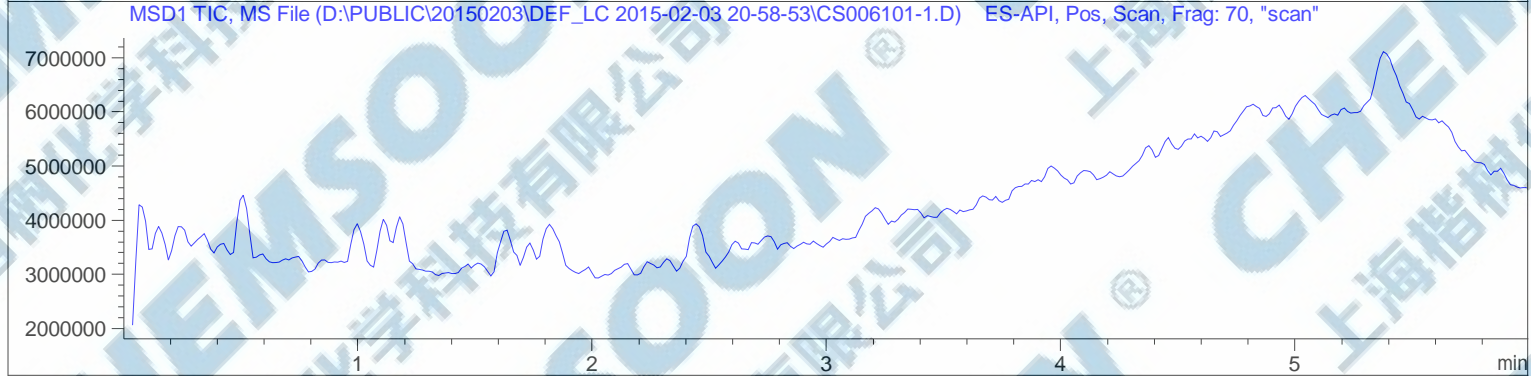
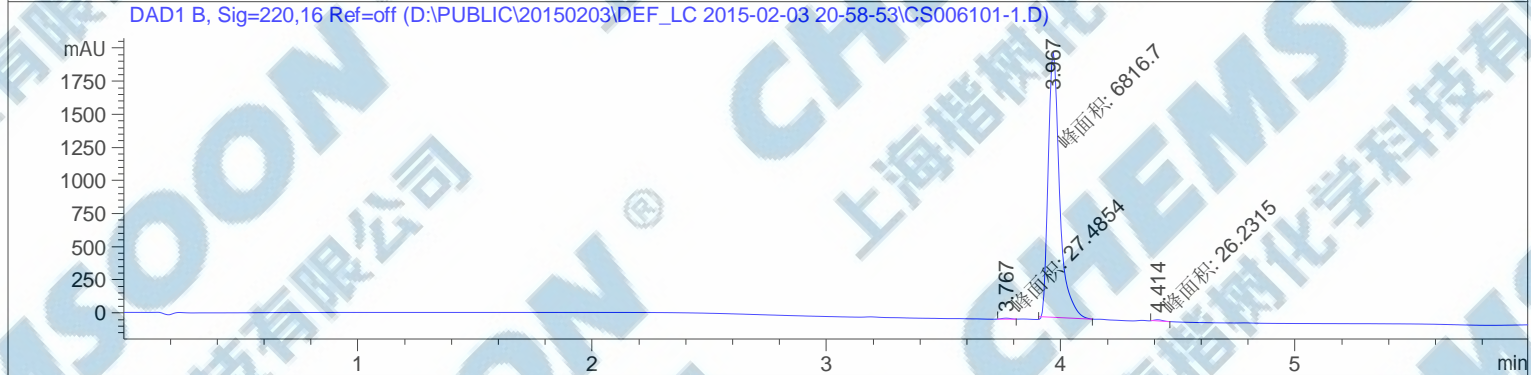
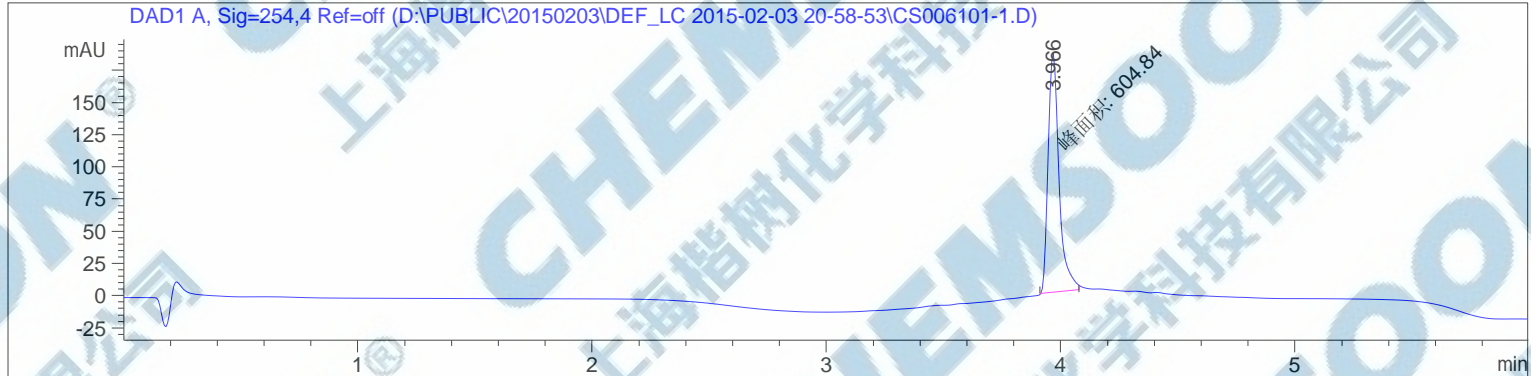


样品名称：CS006101-1

=====
操作者：序列行：2
仪器：仪器 1 位置：样品瓶 2
进样日期：2015-2-3 9:09:35 下午 进样次数：1
进样量：0 μ l
来自于序列的不同进样量！实际进样量：2 μ l
采集方法：D:\Public\20150203\DEF_LC 2015-02-03 20-58-53\5-90 6MIN.M
最后修改：2015-1-29 10:16:19 上午
分析方法：D:\PUBLIC\20150129-WLL\DEF_LC 2015-01-29 20-18-28\WLL-20150129-1.D\DA.M (WLL-CH3CN_LC.M)
最后修改：2015-1-30 9:51:23 下午
(调用后修改)



=====
面积百分比报告
=====

排序 : 信号
乘积因子 : 1.0000
稀释因子 : 1.0000
内标使用乘积因子和稀释因子

信号 1: DAD1 A, Sig=254,4 Ref=off

峰 #	保留时间 [min]	类型	峰宽 [min]	峰面积 [mAU*s]	峰高 [mAU]	峰面积 %
1	3.966	MM	0.0539	604.83984	187.02594	100.0000

总量 : 604.83984 187.02594

信号 2: DAD1 B, Sig=220,16 Ref=off

峰 #	保留时间 [min]	类型	峰宽 [min]	峰面积 [mAU*s]	峰高 [mAU]	峰面积 %
1	3.767	MM	0.0516	27.48536	8.87453	0.4001
2	3.967	MM	0.0563	6816.69824	2016.30640	99.2181
3	4.414	MM	0.0427	26.23147	10.24774	0.3818

总量 : 6870.41508 2035.42867

信号 3: MSD1 TIC, MS File

信号 4: MSD2 TIC, MS File

=====
*** 报告结束 ***
=====

MS Spectrum

