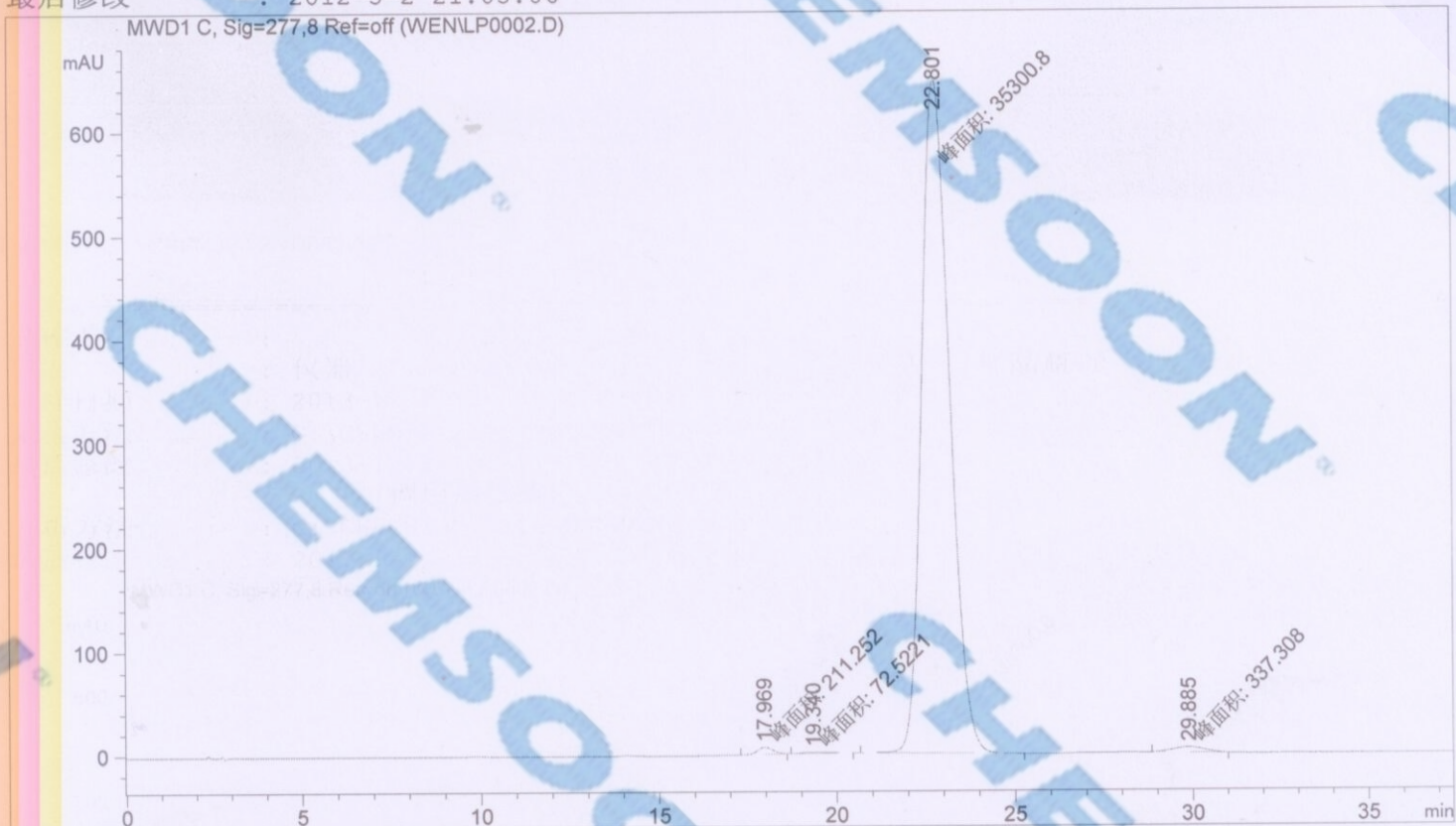


操作者 :  
 仪器 : 仪器 2 位置 : 样品瓶 1  
 进样日期 : 2013-12-4 12:28:10  
 采集方法 : C:\CHEM32\2\METHODS\WASHING.M  
 最后修改 : 2013-12-4 13:05:38  
 (调用后修改)  
 分析方法 : C:\CHEM32\2\METHODS\WASHING.M  
 最后修改 : 2012-5-2 21:05:06

进样1ul. 进样浓度: 250ug/mL.



面积百分比报告

排序 : 信号  
 乘积因子: 1.0000  
 稀释因子: 1.0000  
 样品量: 10.00000 [ng/ul] (校正中没有使用)  
 内标使用乘积因子和稀释因子

信号 1: MWD1 C, Sig=277,8 Ref=off

峰 #	保留时间 [min]	类型	峰宽 [min]	峰面积 [mAU*s]	峰高 [mAU]	峰面积 %
1	17.969	MM	0.5063	211.25235	6.95468	0.5881
2	19.340	MM	0.9494	72.52209	1.27314	0.2019
3	22.801	MM	0.9084	3.53008e4	647.69733	98.2710
4	29.885	MM	1.0832	337.30829	5.19009	0.9390

总量 : 3.59219e4 661.11523

\*\*\* 报告结束 \*\*\*