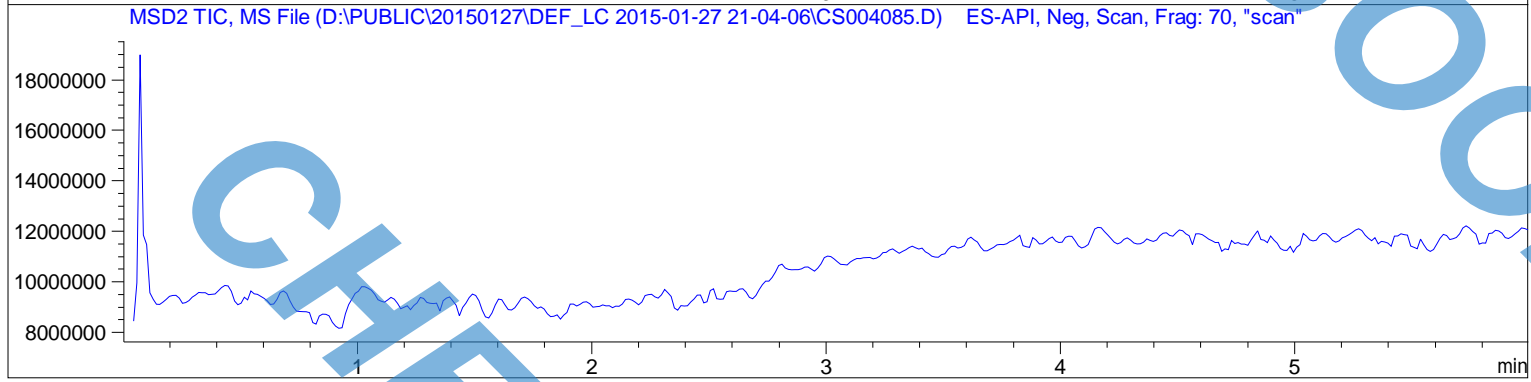
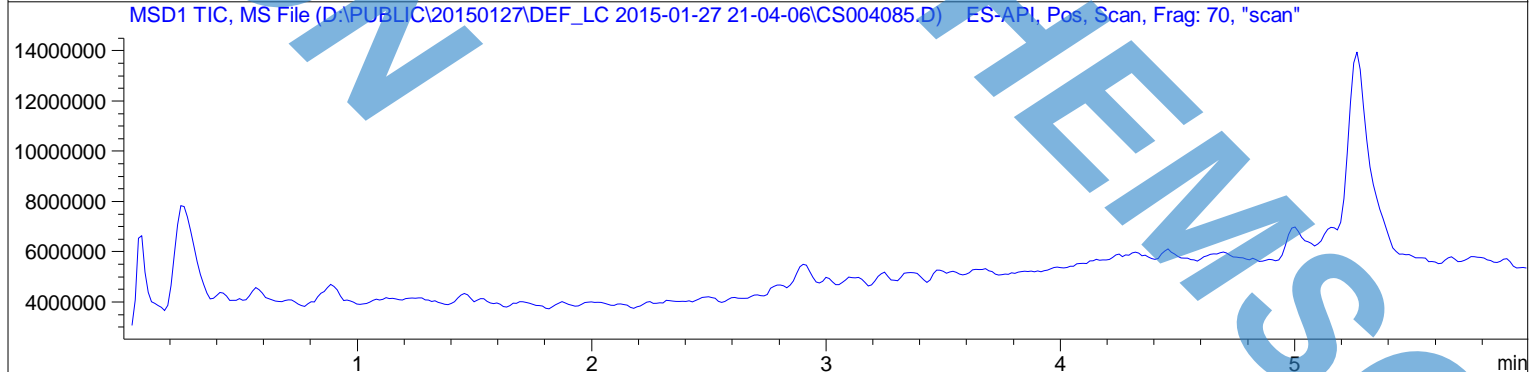
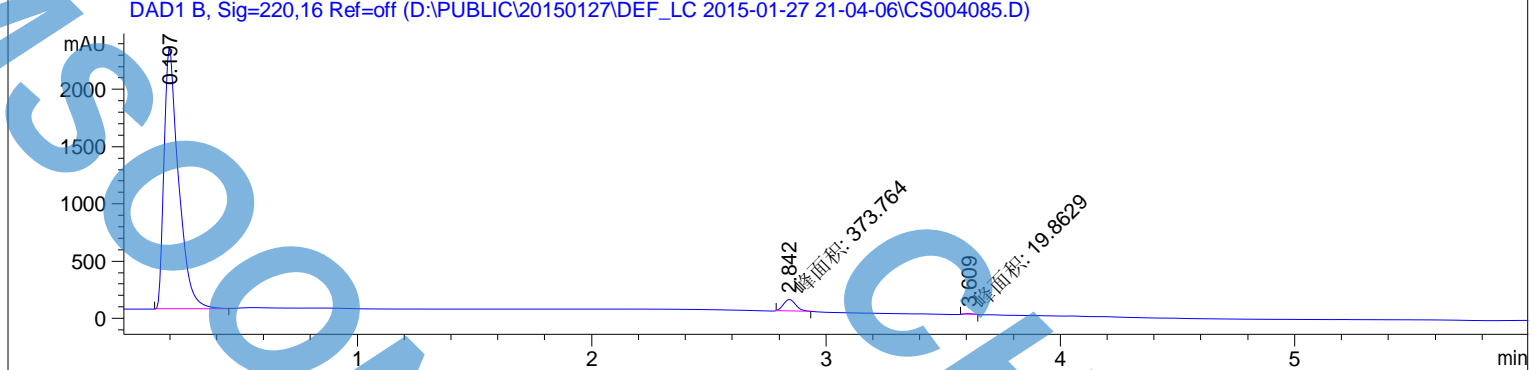
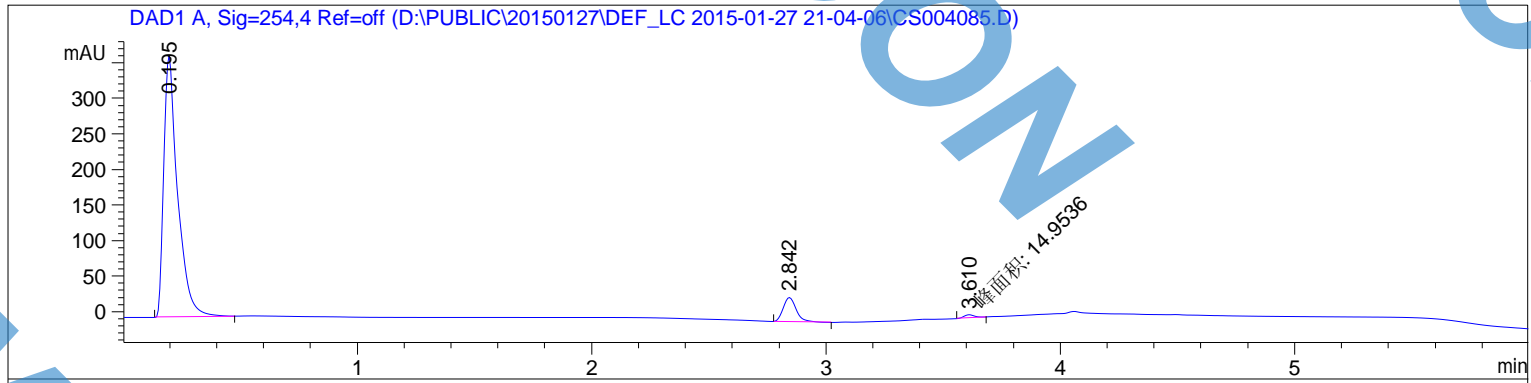


样品名称：CS004085

=====  
操作者： 序列行： 8  
仪器： 仪器 1 位置： 样品瓶 11  
进样日期： 2015-1-27 10:00:31 下午 进样次数： 1  
进样量： 0  $\mu$ l

来自于序列的不同进样量！实际进样量：2  $\mu$ l  
采集方法：D:\Public\20150127\DEF\_LC 2015-01-27 21-04-06\5-90 6MIN.M  
最后修改：2015-1-23 10:26:56 上午  
分析方法：C:\CHEM32\1\METHODS\FLUSH.M  
最后修改：2014-8-4 3:31:48 下午：ZMP



=====  
面积百分比报告  
=====

排序 : 信号  
乘积因子 : 1.0000  
稀释因子 : 1.0000  
内标使用乘积因子和稀释因子

信号 1: DAD1 A, Sig=254,4 Ref=off

峰 #	保留时间 [min]	类型	峰宽 [min]	峰面积 [mAU*s]	峰高 [mAU]	峰面积 %
1	0.195	BV	0.0601	1518.75562	368.58597	91.2039
2	2.842	BB	0.0591	131.52190	34.03711	7.8981
3	3.610	MM	0.0530	14.95357	4.69881	0.8980

总量 : 1665.23108 407.32189

信号 2: DAD1 B, Sig=220,16 Ref=off

峰 #	保留时间 [min]	类型	峰宽 [min]	峰面积 [mAU*s]	峰高 [mAU]	峰面积 %
1	0.197	BV	0.0623	9864.11816	2289.18774	96.1626
2	2.842	MM	0.0612	373.76395	101.73945	3.6437
3	3.609	MM	0.0428	19.86293	7.73306	0.1936

总量 : 1.02577e4 2398.66025

信号 3: MSD1 TIC, MS File

信号 4: MSD2 TIC, MS File

=====  
\*\*\* 报告结束 \*\*\*  
=====

MS Spectrum

