

=====
操作者 : 系统 序列行 : 7
仪器 : LC1260 位置 : 样品瓶 11
进样日期 : 2018-4-28 16:01:44 进样次数 : 1
进样量 : 0.000 µl

来自于序列的不同进样量! 实际进样量: 2.000 µl

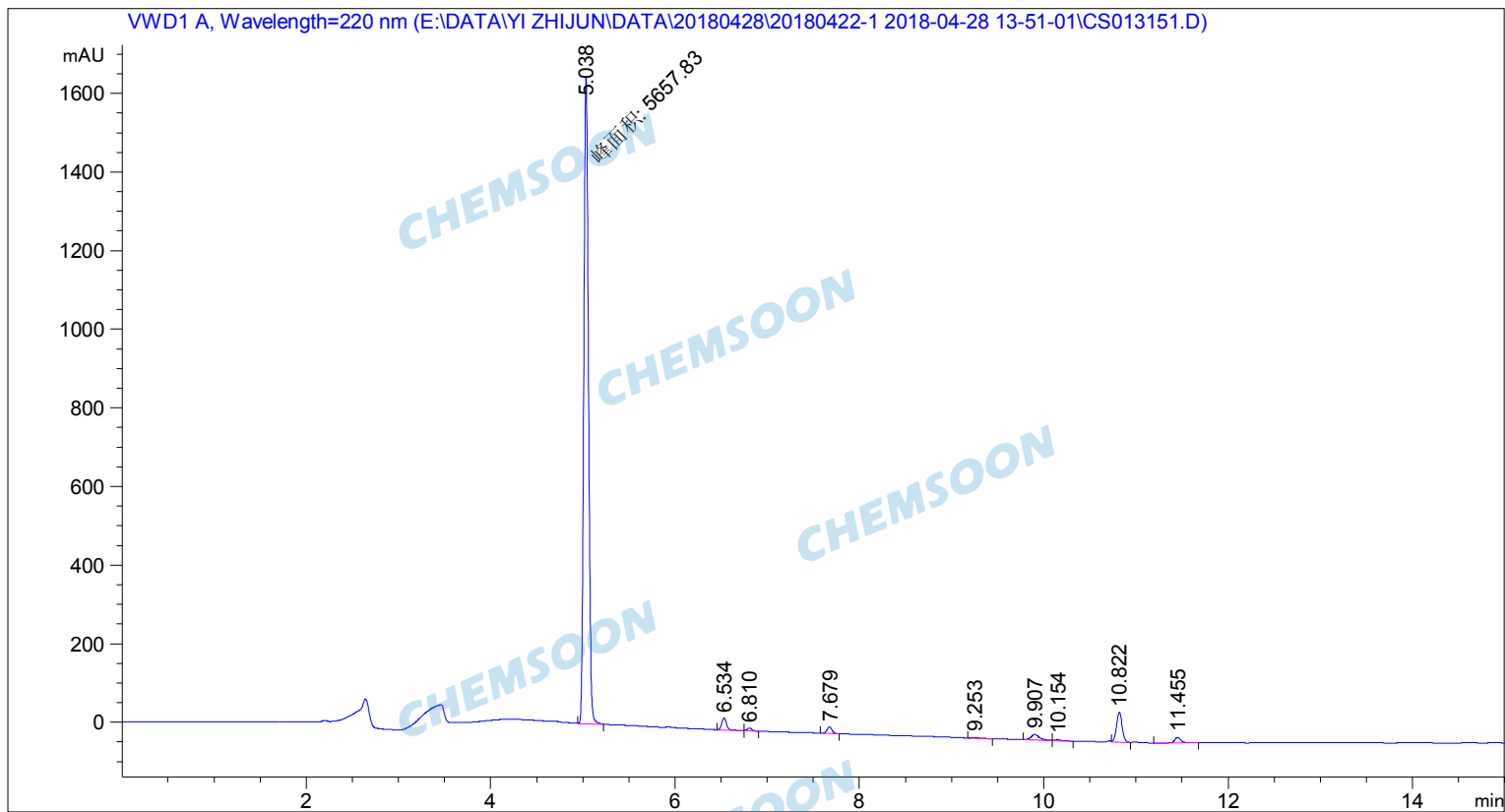
采集方法 : E:\DATA\YI ZHIJUN\DATA\20180428\20180422-1 2018-04-28 13-51-01\10-90 AD 220
15MIN.M

最后修改 : 2018-4-28 15:44:08 : 系统

分析方法 : C:\CHEM32\1\METHODS\0-60AD 266 20MIN.M

最后修改 : 2018-4-28 13:48:03 : 系统

附加信息: 峰被手动积分



=====
面积百分比报告
=====

排序 : 信号
乘积因子 : 1.0000
稀释因子 : 1.0000
内标使用乘积因子和稀释因子

信号 1: VWD1 A, Wavelength=220 nm

峰 #	保留时间 [min]	类型	峰宽 [min]	峰面积 [mAU*s]	峰高 [mAU]	峰面积 %
1	5.038	MM	0.0573	5657.83008	1646.54065	88.8734
2	6.534	BV	0.0561	113.84187	30.80888	1.7882
3	6.810	VB	0.0541	25.61279	7.26996	0.4023
4	7.679	VB	0.0582	62.44591	16.48390	0.9809
5	9.253	BB	0.0769	12.15828	2.36971	0.1910
6	9.907	BV	0.0943	89.70081	14.27606	1.4090

峰 #	保留时间 [min]	类型	峰宽 [min]	峰面积 [mAU*s]	峰高 [mAU]	峰面积 %
7	10.154	VB	0.0704	11.65069	2.45501	0.1830
8	10.822	VB	0.0656	321.44553	75.62833	5.0493
9	11.455	BV	0.0723	71.48284	14.56165	1.1229

总量 : 6366.16880 1810.39415

=====
*** 报告结束 ***

CHEMSON

CHEMSON

CHEMSON

CHEMSON

CHEMSON

CHEMSON