

=====  
操作者 : 系统 序列行 : 1  
仪器 : LC1260 位置 : 样品瓶 64  
进样日期 : 2019-5-14 13:11:44 进样次数 : 1  
进样量 : 0.000 µl

来自于序列的不同进样量! 实际进样量: 2.000 µl

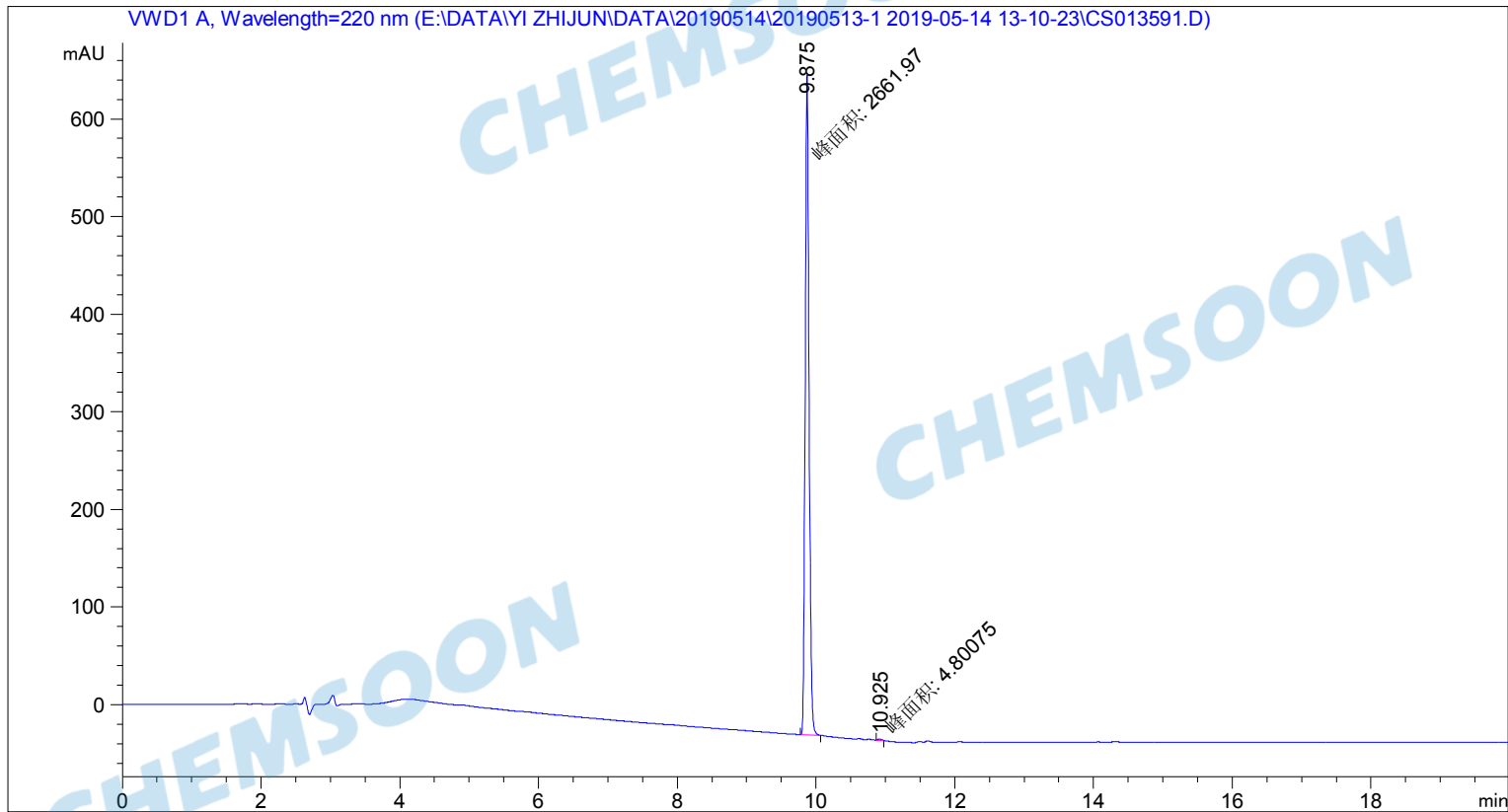
采集方法 : E:\DATA\YI ZHIJUN\DATA\20190514\20190513-1 2019-05-14 13-10-23\10-90 AD 220  
20MIN.M

最后修改 : 2019-5-14 13:10:23 : 系统

分析方法 : E:\DATA\YI ZHIJUN\DATA\20190507\20190219-1 2019-05-11 20-59-30\10-90 AD 254  
15MIN.M (序列方法)

最后修改 : 2019-5-11 20:59:30 : 系统

附加信息: 峰被手动积分



=====  
面积百分比报告  
=====

排序 : 信号  
乘积因子 : 1.0000  
稀释因子 : 1.0000  
内标使用乘积因子和稀释因子

信号 1: VWD1 A, Wavelength=220 nm

峰 #	保留时间 [min]	类型	峰宽 [min]	峰面积 [mAU*s]	峰高 [mAU]	峰面积 %
1	9.875	MM	0.0653	2661.96777	679.23004	99.8200
2	10.925	MM	0.0627	4.80075	1.27527	0.1800

总量 : 2666.76852 680.50531

=====  
\*\*\* 报告结束 \*\*\*

CHEMSOON

CHEMSOON

CHEMSOON

CHEMSOON

CHEMSOON

CHEMSOON