

样品名称: CS002110

=====

操作者 : 系统 序列行 : 2  
 仪器 : LC1260 位置 : 样品瓶 2  
 进样日期 : 2016-3-31 9:33:23 进样次数 : 1  
 进样量 : 0.000 µl

来自于序列的不同进样量! 实际进样量: 3.000 µl

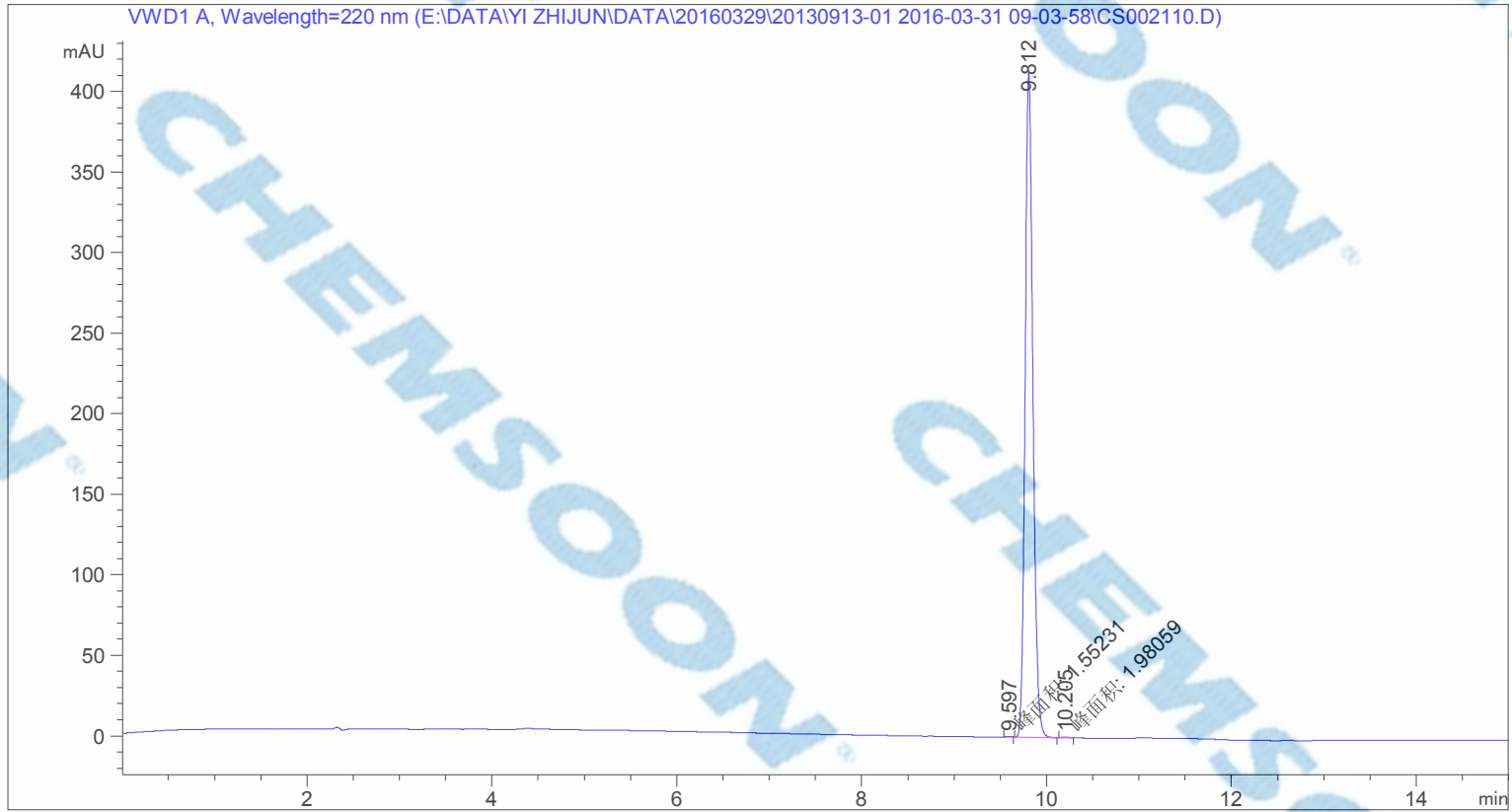
采集方法 : E:\DATA\YI ZHIJUN\DATA\20160329\20130913-01 2016-03-31 09-03-58\60-90 AC  
 15MIN.M

最后修改 : 2016-3-31 9:03:58 : 系统

分析方法 : C:\CHEM32\1\METHODS\60-90 AC 15MIN.M

最后修改 : 2016-3-30 8:23:39 : 系统  
 (调用后修改)

附加信息: 峰被手动积分



=====  
 面积百分比报告  
 =====

排序 : 信号  
 乘积因子 : 1.0000  
 稀释因子 : 1.0000  
 内标使用乘积因子和稀释因子

信号 1: VWD1 A, Wavelength=220 nm

峰 #	保留时间 [min]	类型	峰宽 [min]	峰面积 [mAU*s]	峰高 [mAU]	峰面积 %
1	9.597	MM	0.0642	1.55231	4.02787e-1	0.0634
2	9.812	VV	0.0912	2443.53345	412.11957	99.8556
3	10.205	MM	0.0990	1.98059	3.33276e-1	0.0809

总量 : 2447.06634 412.85563

=====  
\*\*\* 报告结束 \*\*\*