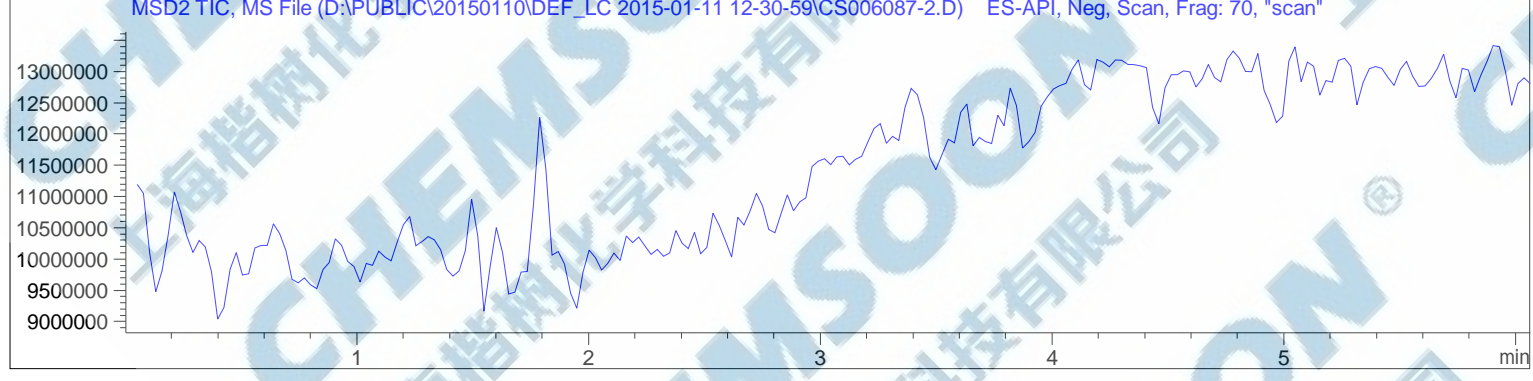
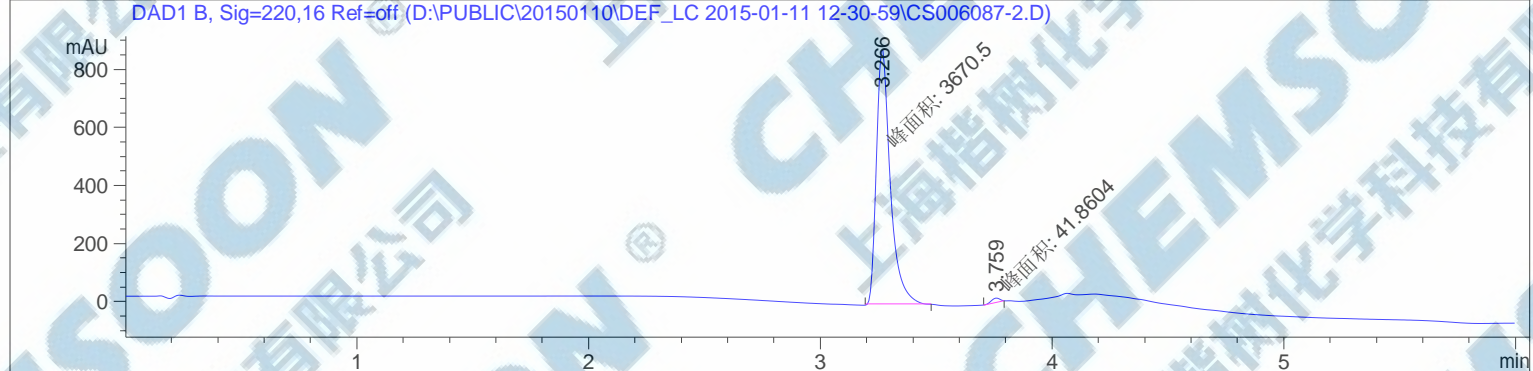
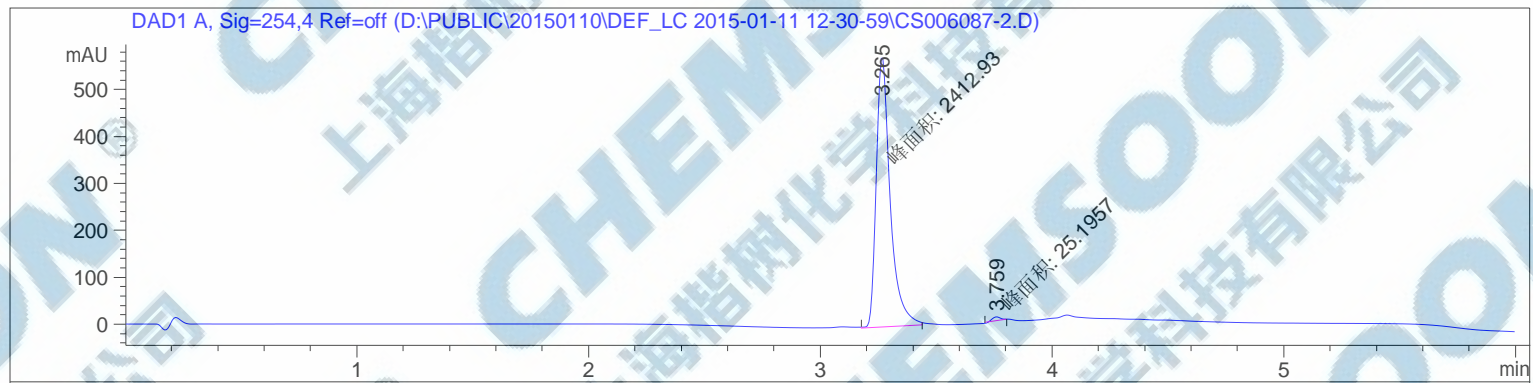


样品名称：CS006087-2

=====
操作者：序列行：1
仪器：仪器 1 位置：样品瓶 4
进样日期：2015-1-11 12:34:26 下午 进样次数：1
进样量：0 μ l

来自于序列的不同进样量！实际进样量：2 μ l
采集方法：D:\Public\20150110\DEF_LC 2015-01-11 12-30-59\5-90 6MIN.M
最后修改：2015-1-4 7:19:29 下午
分析方法：D:\PUBLIC\20150109\DEF_LC 2015-01-09 17-28-45\WJL-0109-1.D\DA.M (5-90 6MIN.M)
最后修改：2015-1-10 2:00:54 下午



=====
面积百分比报告
=====

排序 : 信号
乘积因子 : 1.0000
稀释因子 : 1.0000
内标使用乘积因子和稀释因子

信号 1: DAD1 A, Sig=254,4 Ref=off

峰 #	保留时间 [min]	类型	峰宽 [min]	峰面积 [mAU*s]	峰高 [mAU]	峰面积 %
1	3.265	MM	0.0694	2412.92529	579.88342	98.9666
2	3.759	MM	0.0439	25.19571	9.55882	1.0334

总量 : 2438.12101 589.44224

信号 2: DAD1 B, Sig=220,16 Ref=off

峰 #	保留时间 [min]	类型	峰宽 [min]	峰面积 [mAU*s]	峰高 [mAU]	峰面积 %
1	3.266	MM	0.0691	3670.50146	884.79968	98.8724
2	3.759	MM	0.0430	41.86043	16.21588	1.1276

总量 : 3712.36190 901.01556

信号 3: MSD1 TIC, MS File

信号 4: MSD2 TIC, MS File

=====
*** 报告结束 ***
=====

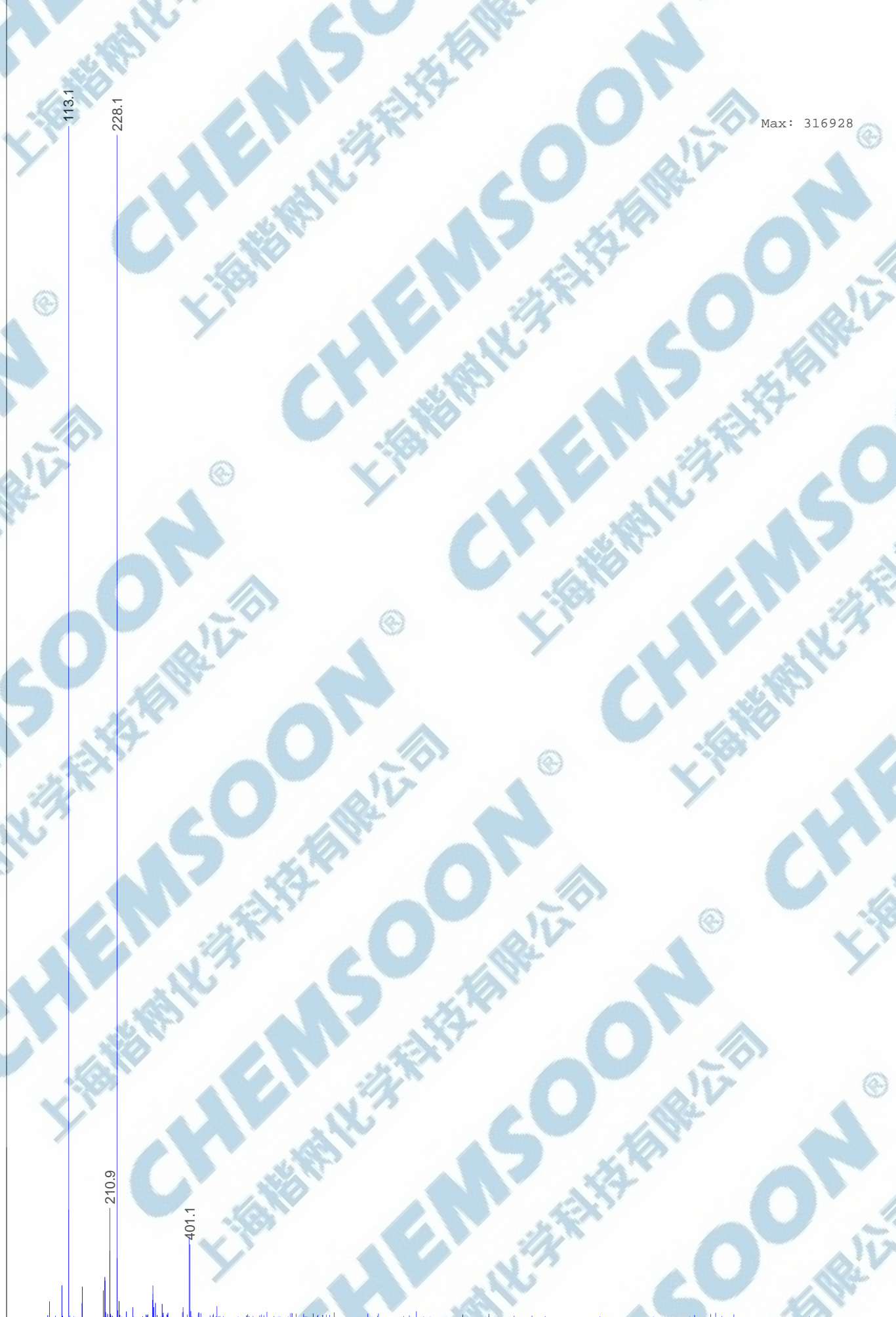
MS Spectrum

MSD1 SPC, time=3.351 of D:\PUBLIC\20150110\DEF_LC 2015-01-11 12-30-59\CS006087-2.D ES-API, Pos, Scan, Frag: 70, "sc



MS Spectrum

MSD2 SPC, time=3.391 of D:\PUBLIC\20150110\DEF_LC 2015-01-11 12-30-59\CS006087-2.D ES-API, Neg, Scan, Frag: 70, "sc



Max: 316928