

样品名称: CS002126

```

=====
操作者       : 系统                               序列行   :    4
仪器         : LC1260                             位置     : 样品瓶 3
进样日期     : 2016-4-13 23:14:09                进样次数 :    1
                                                进样量   : 0.000 µl
    
```

来自于序列的不同进样量! 实际进样量: 2.000 µl

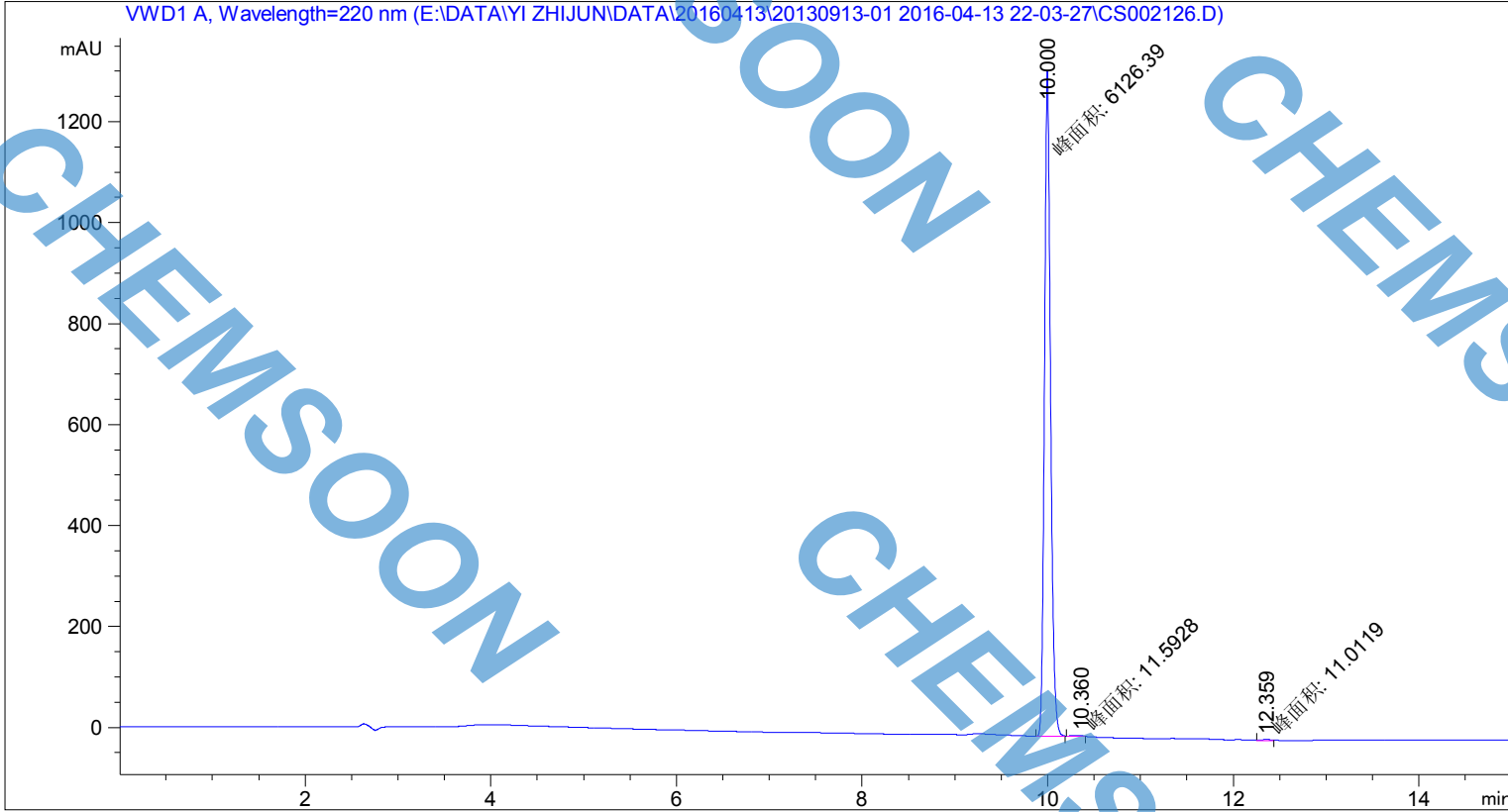
采集方法 : E:\DATA\YI ZHIJUN\DATA\20160413\20130913-01 2016-04-13 22-03-27\10-90 AC 15MIN.M

最后修改 : 2016-4-13 22:03:27 : 系统

分析方法 : C:\CHEM32\1\METHODS\60-90 AC 15MIN.M

最后修改 : 2016-4-11 23:48:48 : 系统  
(调用后修改)

附加信息: 峰被手动积分



面积百分比报告

```

=====
排序       : 信号
乘积因子   : 1.0000
稀释因子   : 1.0000
内标使用乘积因子和稀释因子
    
```

信号 1: VWD1 A, Wavelength=220 nm

峰 #	保留时间 [min]	类型	峰宽 [min]	峰面积 [mAU*s]	峰高 [mAU]	峰面积 %
1	10.000	MM	0.0774	6126.39453	1318.80212	99.6324
2	10.360	MM	0.1267	11.59277	1.52439	0.1885
3	12.359	MM	0.1021	11.01188	1.79742	0.1791

总量 : 6148.99918 1322.12393

=====  
\*\*\* 报告结束 \*\*\*

CHEMSOON  
CHEMSOON  
CHEMSOON  
CHEMSOON  
CHEMSOON  
CHEMSOON  
CHEMSOON