

=====
操作者 : 系统 序列行 : 1
仪器 : LC1260 位置 : 样品瓶 71
进样日期 : 2018-5-11 14:48:43 进样次数 : 1
进样量 : 0.000 µl

来自于序列的不同进样量! 实际进样量: 2.000 µl

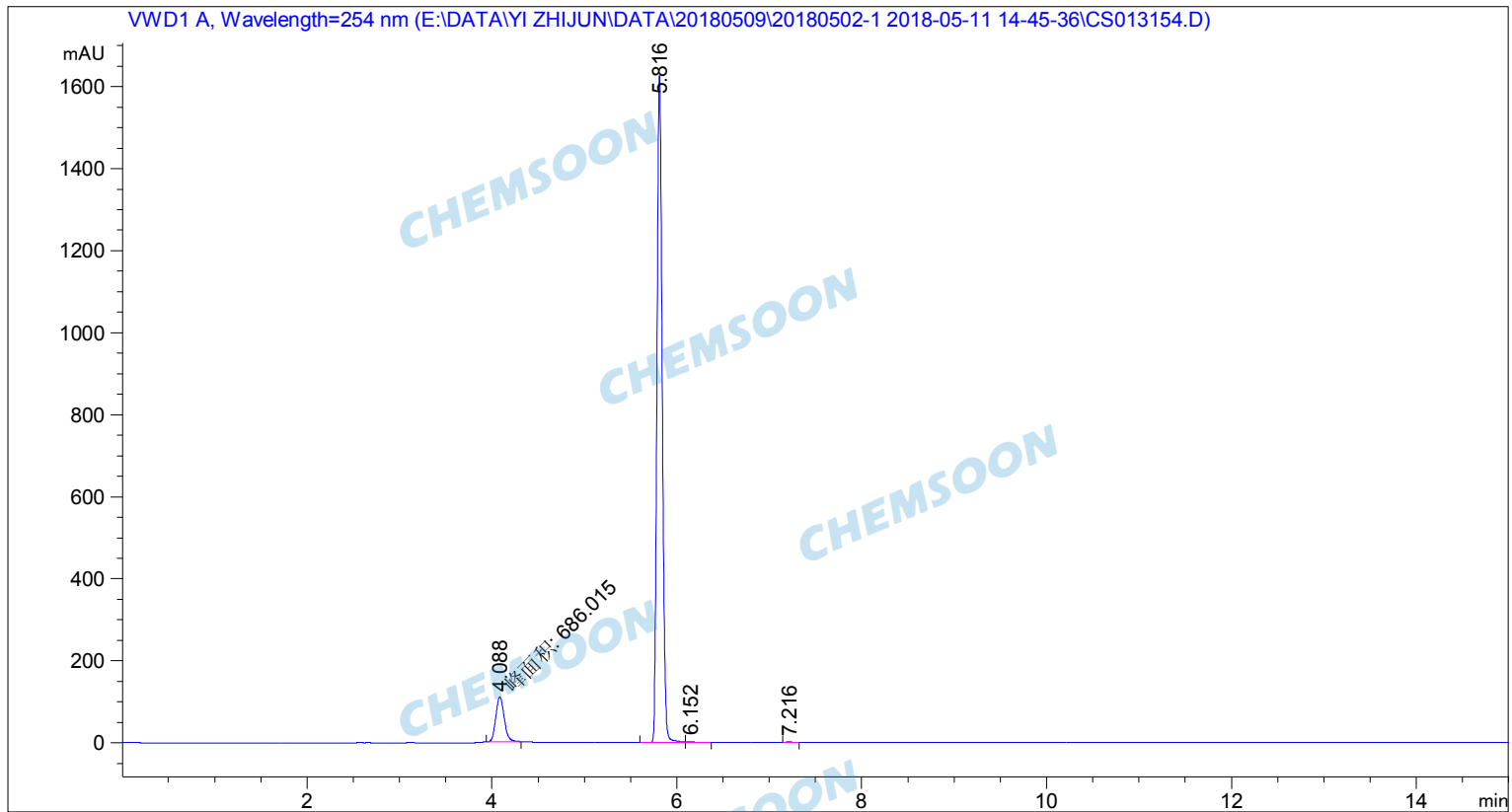
采集方法 : E:\DATA\YI ZHIJUN\DATA\20180509\20180502-1 2018-05-11 14-45-36\10-90 AD 254
15MIN.M

最后修改 : 2018-5-11 14:45:36 : 系统

分析方法 : C:\CHEM32\1\METHODS\10-90 AD 254 15MIN.M

最后修改 : 2018-4-9 13:42:08 : 系统

附加信息: 峰被手动积分



=====
面积百分比报告
=====

排序 : 信号
乘积因子 : 1.0000
稀释因子 : 1.0000
内标使用乘积因子和稀释因子

信号 1: VWD1 A, Wavelength=254 nm

峰 #	保留时间 [min]	类型	峰宽 [min]	峰面积 [mAU*s]	峰高 [mAU]	峰面积 %
1	4.088	MM	0.1044	686.01508	109.51813	9.7377
2	5.816	BV	0.0604	6335.45508	1628.48096	89.9291
3	6.152	VB	0.0731	13.53565	2.67214	0.1921
4	7.216	VB	0.0563	9.94095	2.73934	0.1411

总量 : 7044.94676 1743.41056

=====
*** 报告结束 ***

CHEMSON

CHEMSON

CHEMSON

CHEMSON

CHEMSON

CHEMSON