

```

=====
操作者      : 系统                      序列行   : 12
仪器       : LC1260                    位置    : 样品瓶 49
进样日期   : 2016-3-30 1:28:48        进样次数 : 1
                                           进样量   : 0.000 µl
    
```

来自于序列的不同进样量! 实际进样量: 10.000 µl

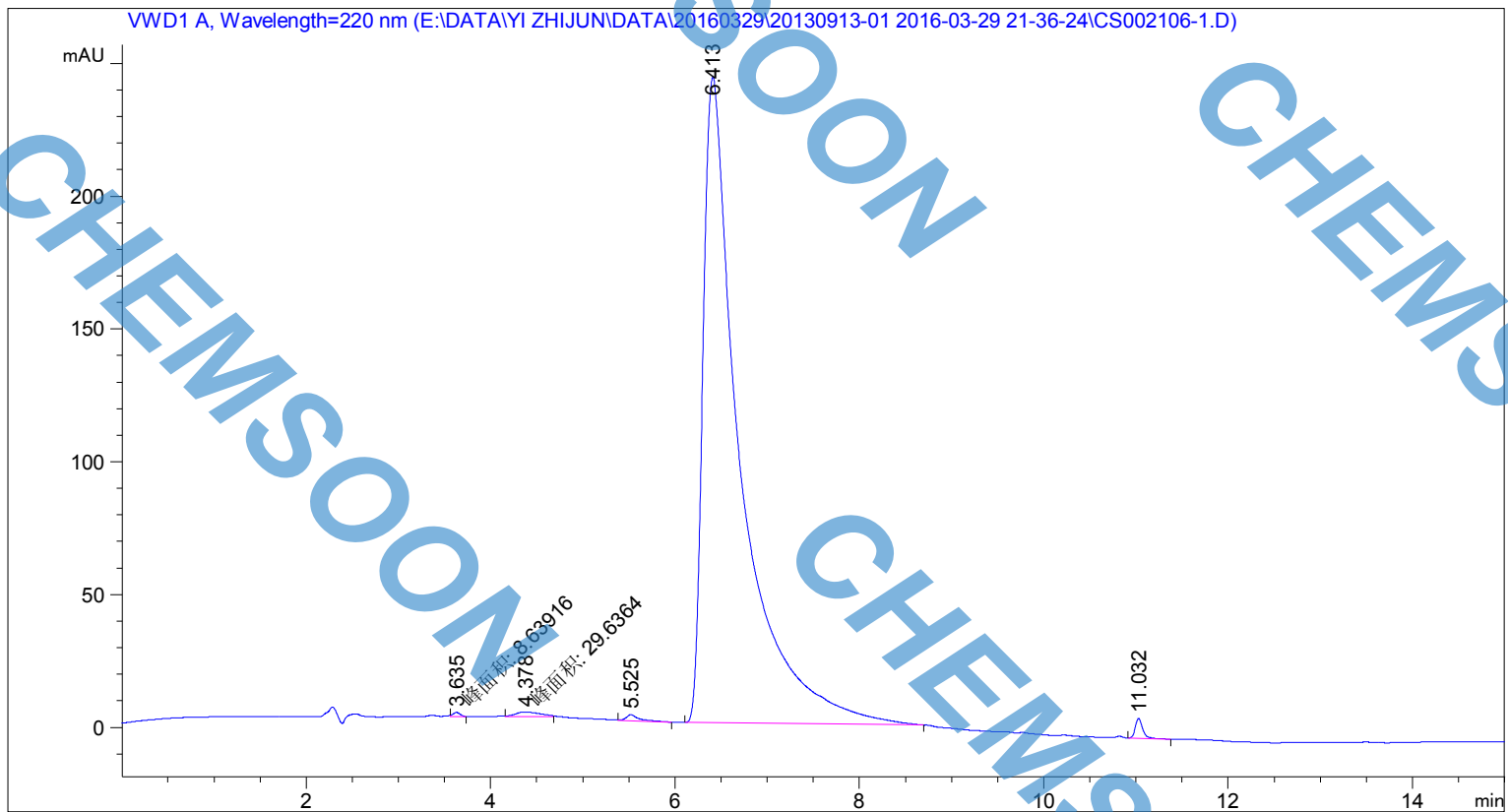
采集方法 : E:\DATA\YI ZHIJUN\DATA\20160329\20130913-01 2016-03-29 21-36-24\60-90 AC 15MIN.M

最后修改 : 2016-3-30 0:15:56 : 系统

分析方法 : C:\CHEM32\1\METHODS\60-90 AC 15MIN.M

最后修改 : 2016-3-30 8:23:39 : 系统
 (调用后修改)

附加信息: 峰被手动积分



面积百分比报告

```

排序      : 信号
乘积因子  : 1.0000
稀释因子  : 1.0000
内标使用乘积因子和稀释因子
    
```

信号 1: VWD1 A, Wavelength=220 nm

峰 #	保留时间 [min]	类型	峰宽 [min]	峰面积 [mAU*s]	峰高 [mAU]	峰面积 %
1	3.635	MM	0.0917	8.63916	1.57026	0.1250
2	4.378	MM	0.2989	29.63641	1.65280	0.4287
3	5.525	VB	0.1474	25.37623	2.39890	0.3671
4	6.413	BB	0.3917	6806.22266	243.09142	98.4614
5	11.032	VB	0.0854	42.70641	7.50675	0.6178

样品名称: CS002106

峰 #	保留时间 [min]	类型	峰宽 [min]	峰面积 [mAU*s]	峰高 [mAU]	峰面积 %
总量 :				6912.58087	256.22013	

*** 报告结束 ***