

样品名称: CS002114

```

=====
操作者       : 系统                               序列行   :    6
仪器        : LC1260                             位置    : 样品瓶 6
进样日期    : 2016-3-31 10:56:08                进样次数 :    1
                                                进样量   : 0.000 µl
    
```

来自于序列的不同进样量! 实际进样量: 3.000 µl

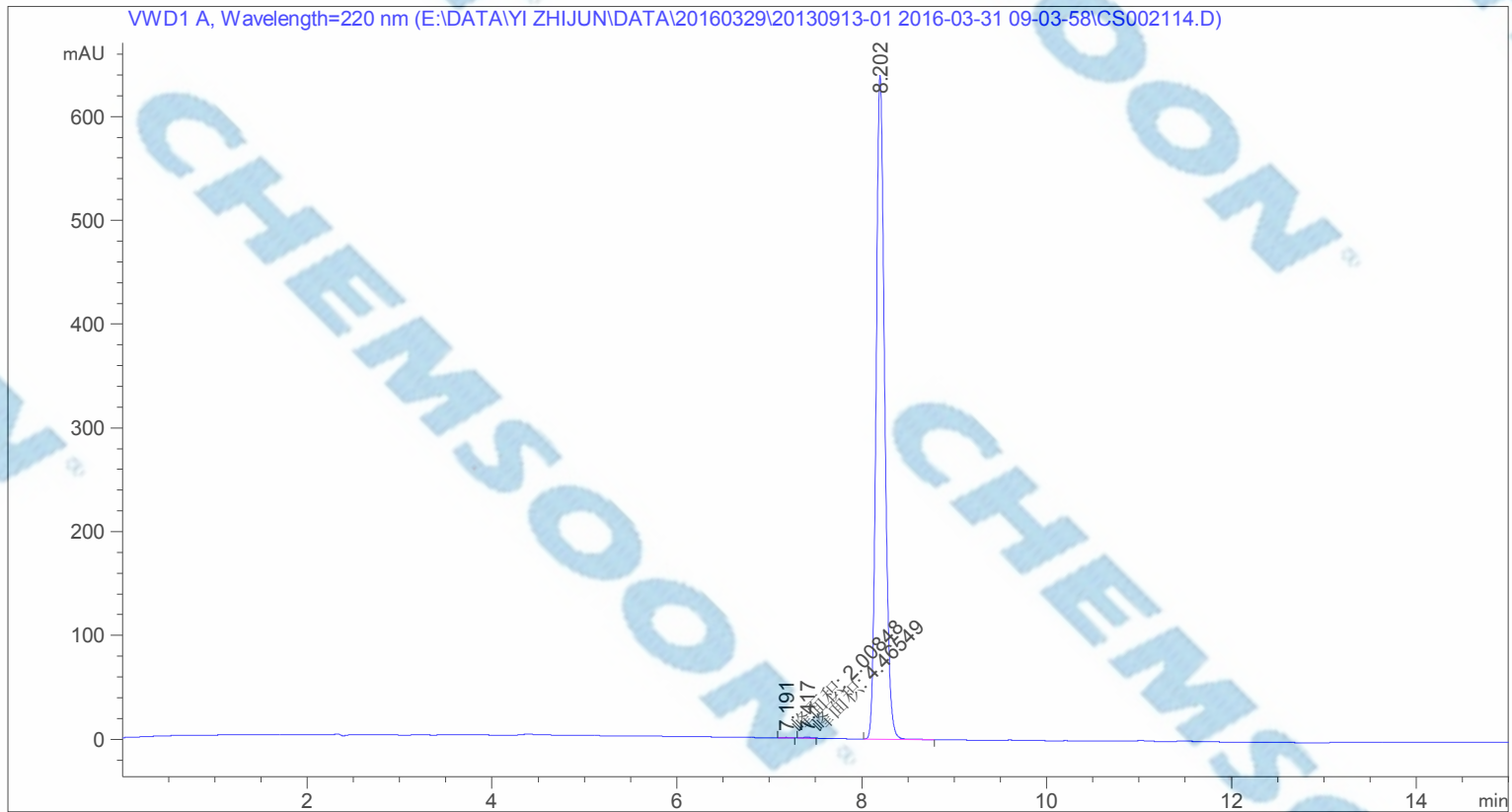
采集方法 : E:\DATA\YI ZHIJUN\DATA\20160329\20130913-01 2016-03-31 09-03-58\60-90 AC 15MIN.M

最后修改 : 2016-3-31 9:03:58 : 系统

分析方法 : C:\CHEM32\1\METHODS\60-90 AC 15MIN.M

最后修改 : 2016-3-30 8:23:39 : 系统  
(调用后修改)

附加信息: 峰被手动积分



面积百分比报告

```

=====
排序       :      信号
乘积因子   :      1.0000
稀释因子   :      1.0000
内标使用乘积因子和稀释因子
    
```

信号 1: VWD1 A, Wavelength=220 nm

峰 #	保留时间 [min]	类型	峰宽 [min]	峰面积 [mAU*s]	峰高 [mAU]	峰面积 %
1	7.191	MM	0.0994	2.00848	3.36827e-1	0.0485
2	7.417	MM	0.1029	4.46549	7.23212e-1	0.1078
3	8.202	BV	0.0994	4134.53027	639.77777	99.8437

总量 : 4141.00425 640.83781

---

\*\*\* 报告结束 \*\*\*