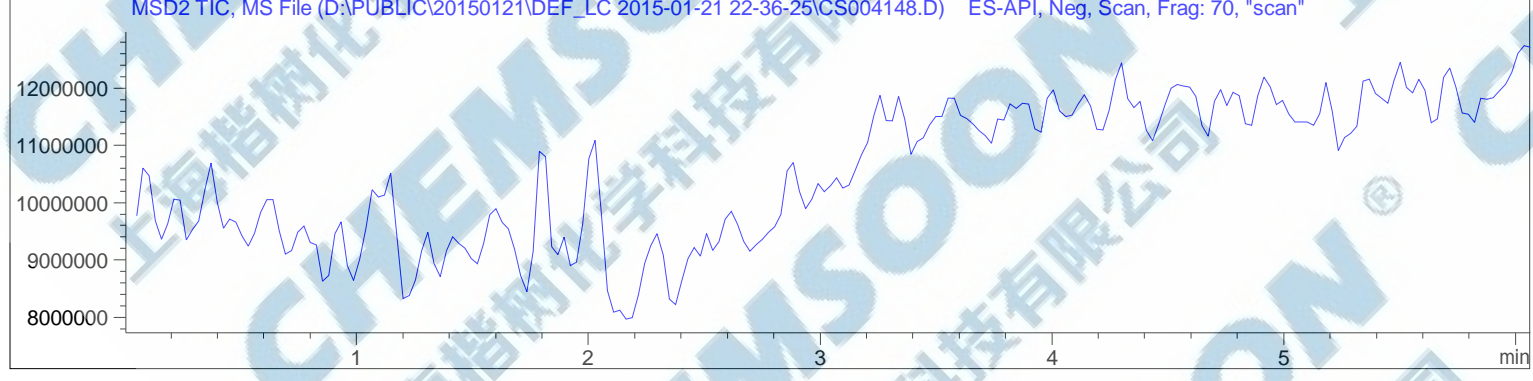
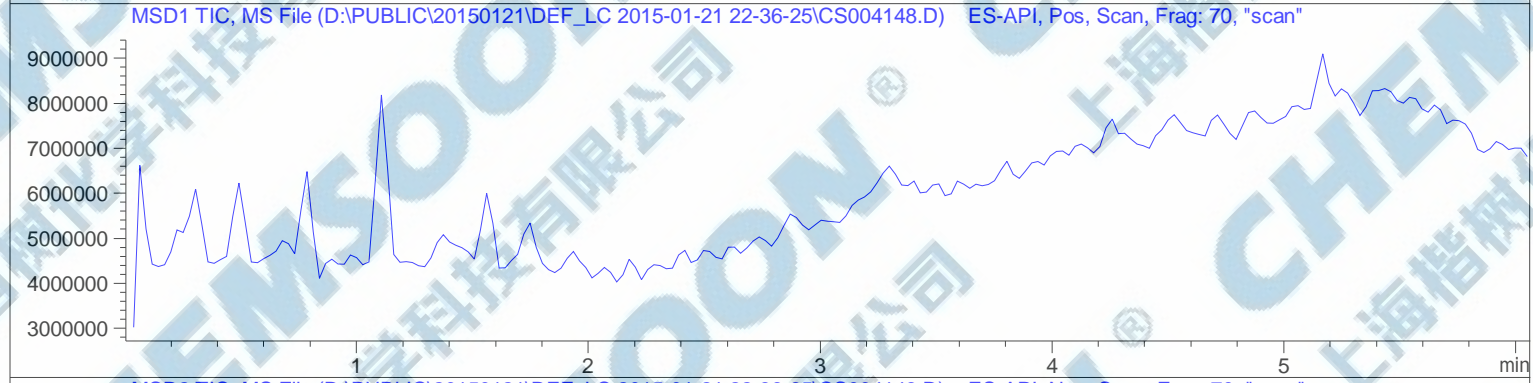
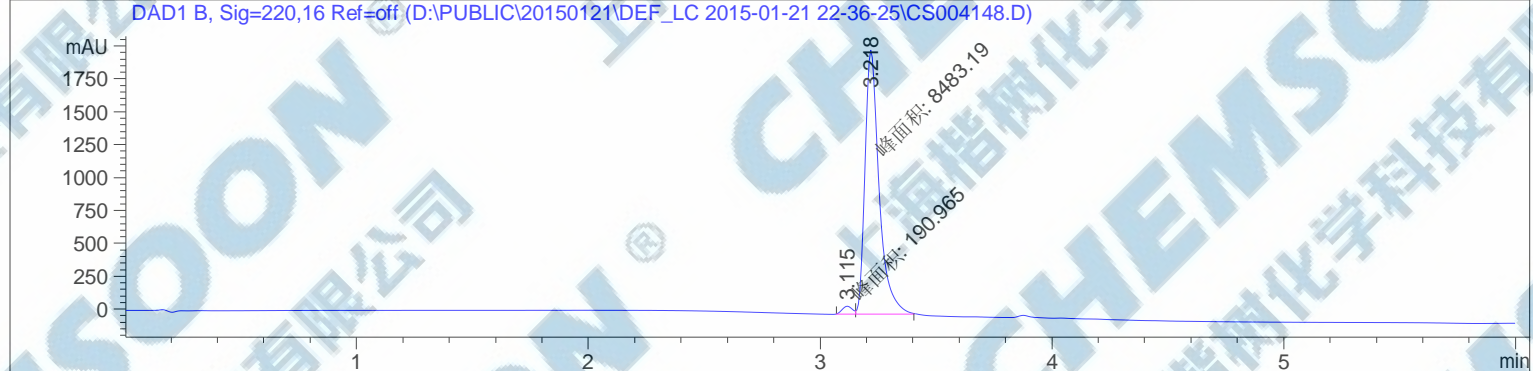
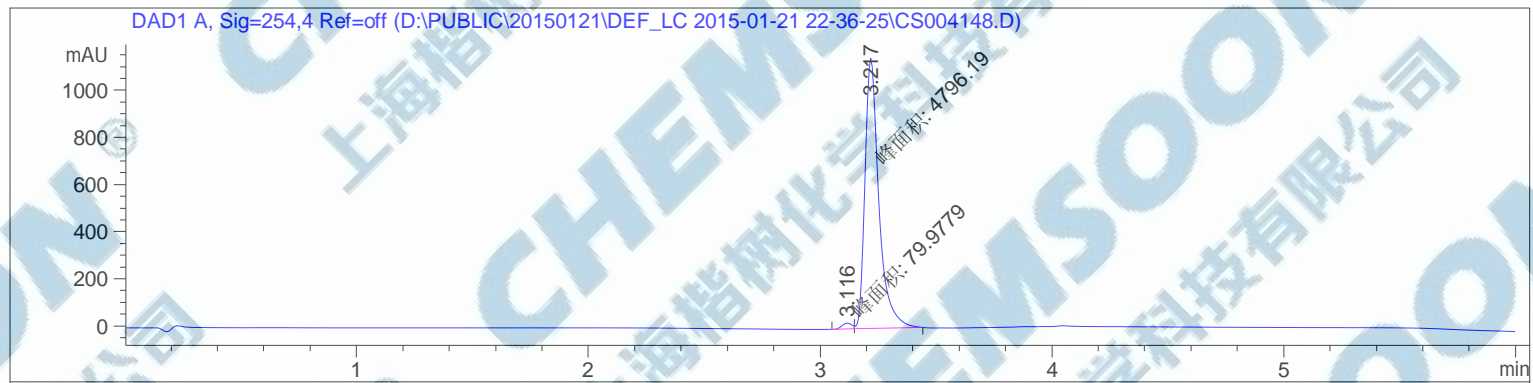


样品名称：CS004148

=====  
操作者：序列行：11  
仪器：仪器 1 位置：样品瓶 40  
进样日期：2015-1-21 11:57:28 下午 进样次数：1  
进样量：0  $\mu$ l

来自于序列的不同进样量！实际进样量：2  $\mu$ l  
采集方法：D:\Public\20150121\DEF\_LC 2015-01-21 22-36-25\5-90 6MIN.M  
最后修改：2015-1-14 6:09:59 下午  
分析方法：D:\PUBLIC\20150121\DEF\_LC 2015-01-21 19-31-08\20150121--111.D\DA.M (10-80 5MIN.M)  
最后修改：2015-1-21 7:44:06 下午



=====  
面积百分比报告  
=====

排序 : 信号  
乘积因子 : 1.0000  
稀释因子 : 1.0000  
内标使用乘积因子和稀释因子

信号 1: DAD1 A, Sig=254,4 Ref=off

峰 #	保留时间 [min]	类型	峰宽 [min]	峰面积 [mAU*s]	峰高 [mAU]	峰面积 %
1	3.116	MF	0.0517	79.97786	25.79885	1.6402
2	3.217	FM	0.0694	4796.19141	1151.68408	98.3598

总量 : 4876.16927 1177.48293

信号 2: DAD1 B, Sig=220,16 Ref=off

峰 #	保留时间 [min]	类型	峰宽 [min]	峰面积 [mAU*s]	峰高 [mAU]	峰面积 %
1	3.115	MF	0.0522	190.96533	61.02616	2.2015
2	3.218	FM	0.0702	8483.18555	2014.19897	97.7985

总量 : 8674.15088 2075.22514

信号 3: MSD1 TIC, MS File

信号 4: MSD2 TIC, MS File

=====  
\*\*\* 报告结束 \*\*\*  
=====

MS Spectrum

MSD1 SPC, time=3.297 of D:\PUBLIC\20150121\DEF\_LC 2015-01-21 22-36-25\CS004148.D ES-API, Pos, Scan, Frag: 70, "scan



MSD2 SPC, time=3.337 of D:\PUBLIC\20150121\DEF\_LC 2015-01-21 22-36-25\CS004148.D ES-API, Neg, Scan, Frag: 70, "scan

