

```

=====
操作者      : 系统                      序列行 :    1
仪器        : LC1260                    位置   : 样品瓶 82
进样日期    : 2018-4-27 13:46:13       进样次数 :    1
                                           进样量 : 0.000 µl
    
```

来自于序列的不同进样量! 实际进样量: 3.000 µl

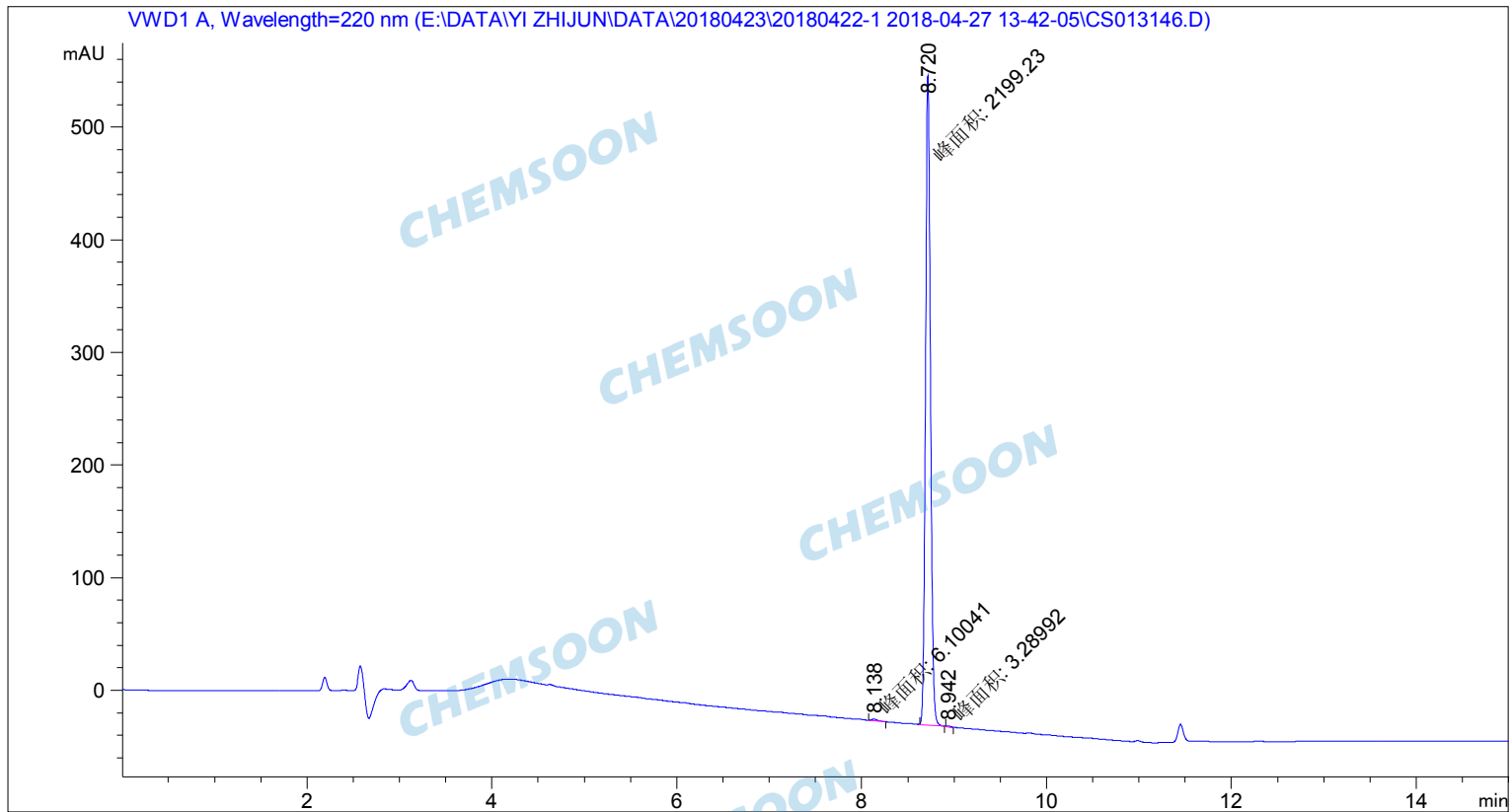
采集方法 : E:\DATA\YI ZHIJUN\DATA\20180423\20180422-1 2018-04-27 13-42-05\10-90 AD 220 15MIN.M

最后修改 : 2018-4-27 13:42:05 : 系统

分析方法 : C:\CHEM32\1\METHODS\10-90 AD 220 15MIN.M

最后修改 : 2018-4-22 22:31:24 : 系统

附加信息: 峰被手动积分



面积百分比报告

```

=====
排序      :      信号
乘积因子  :      1.0000
稀释因子  :      1.0000
内标使用乘积因子和稀释因子
    
```

信号 1: VWD1 A, Wavelength=220 nm

峰 #	保留时间 [min]	类型	峰宽 [min]	峰面积 [mAU*s]	峰高 [mAU]	峰面积 %
1	8.138	MM	0.0710	6.10041	1.43251	0.2762
2	8.720	MM	0.0635	2199.23242	577.55914	99.5748
3	8.942	MM	0.0662	3.28992	8.28740e-1	0.1490

总量 : 2208.62275 579.82040

=====
*** 报告结束 ***

CHEMSON

CHEMSON

CHEMSON

CHEMSON

CHEMSON

CHEMSON