

=====
操作者 : 系统 序列行 : 2
仪器 : LC1260 位置 : 样品瓶 31
进样日期 : 2018-7-11 15:10:15 进样次数 : 1
进样量 : 0.000 µl

来自于序列的不同进样量! 实际进样量: 2.000 µl

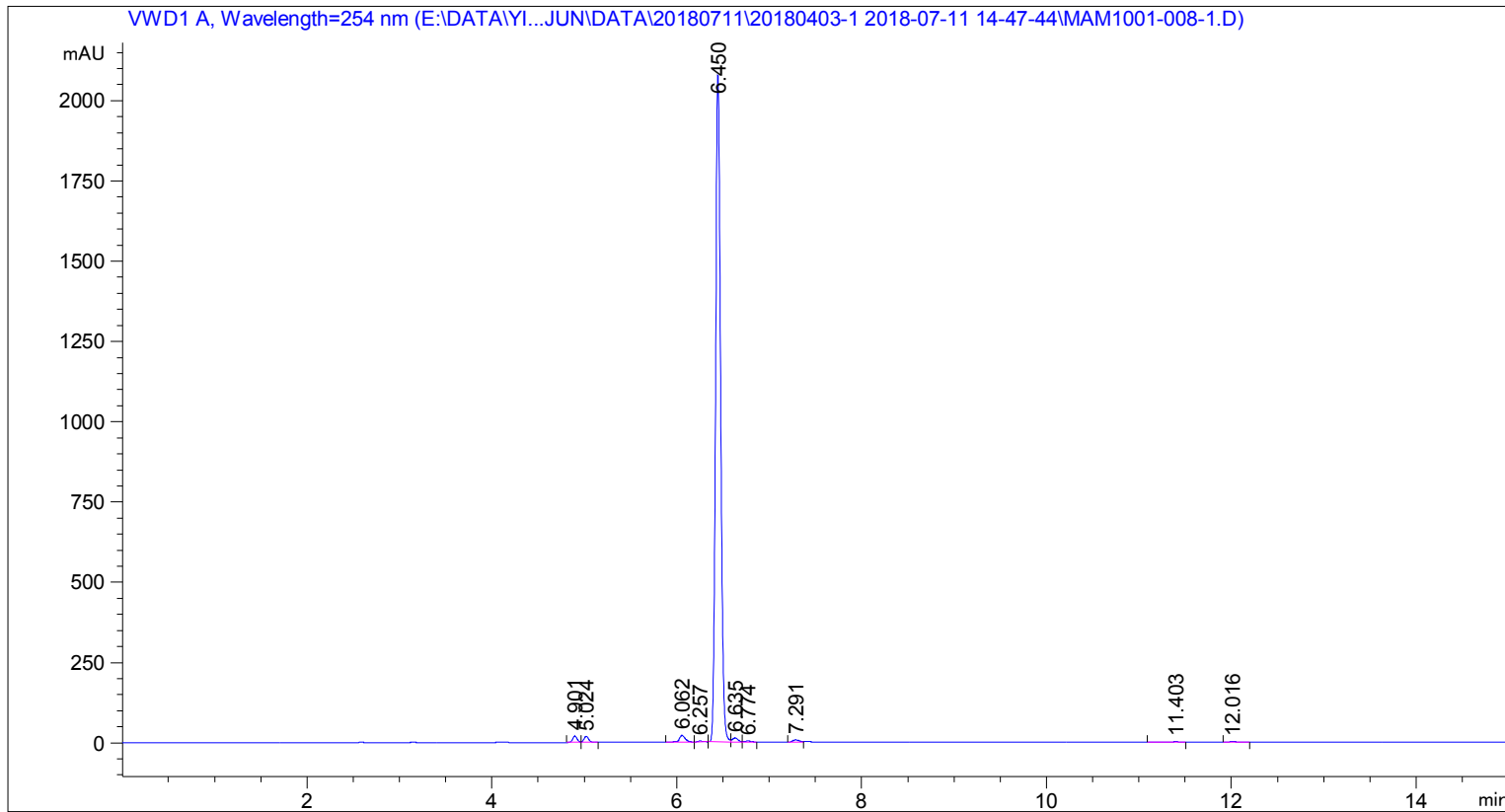
采集方法 : E:\DATA\YI ZHIJUN\DATA\20180711\20180403-1 2018-07-11 14-47-44\10-90 AD 254
15MIN.M

最后修改 : 2018-7-11 14:47:44 : 系统

分析方法 : E:\DATA\YI ZHIJUN\DATA\20180704\20180403-1 2018-07-05 08-51-08\10-90BD
15MIN.M (序列方法)

最后修改 : 2018-7-11 11:05:13 : 系统
(调用后修改)

附加信息: 峰被手动积分



=====
面积百分比报告
=====

排序 : 信号
乘积因子 : 1.0000
稀释因子 : 1.0000
内标使用乘积因子和稀释因子

信号 1: VWD1 A, Wavelength=254 nm

峰 #	保留时间 [min]	类型	峰宽 [min]	峰面积 [mAU*s]	峰高 [mAU]	峰面积 %
1	4.901	BV	0.0519	65.66009	19.69949	0.7899
2	5.024	VB	0.0546	66.31102	19.07144	0.7978
3	6.062	VB	0.0667	91.91574	20.74703	1.1058
4	6.257	BB	0.0595	9.95234	2.67082	0.1197

峰 #	保留时间 [min]	类型	峰宽 [min]	峰面积 [mAU*s]	峰高 [mAU]	峰面积 %
5	6.450	BV	0.0596	7956.08398	2079.90186	95.7185
6	6.635	VV	0.0621	51.42447	12.47019	0.6187
7	6.774	VB	0.0766	14.11248	2.90654	0.1698
8	7.291	VV	0.0781	36.80473	7.27148	0.4428
9	11.403	BV	0.0681	8.69151	1.94685	0.1046
10	12.016	VV	0.0724	11.00382	2.31622	0.1324

总量 : 8311.96018 2169.00193

=====
*** 报告结束 ***