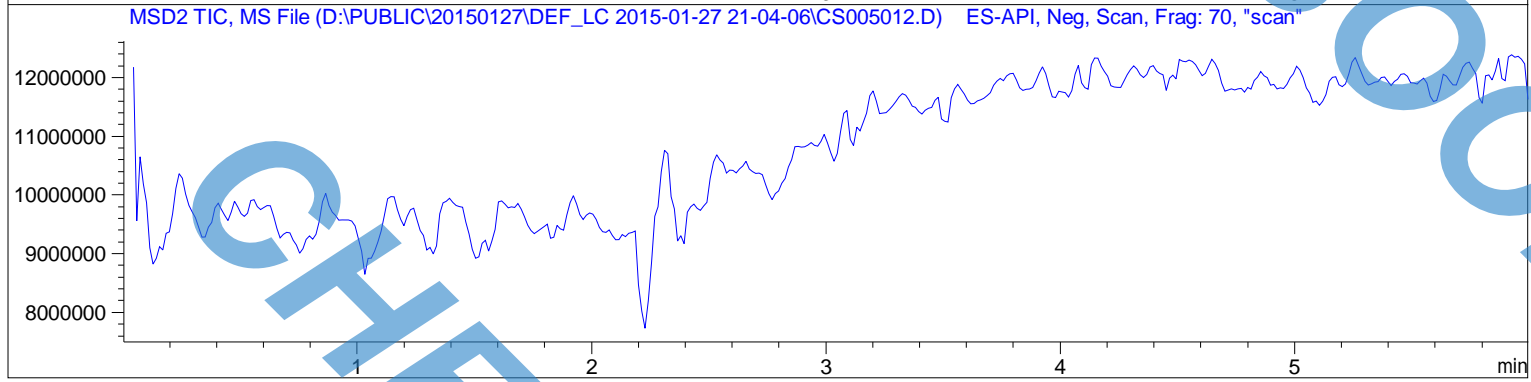
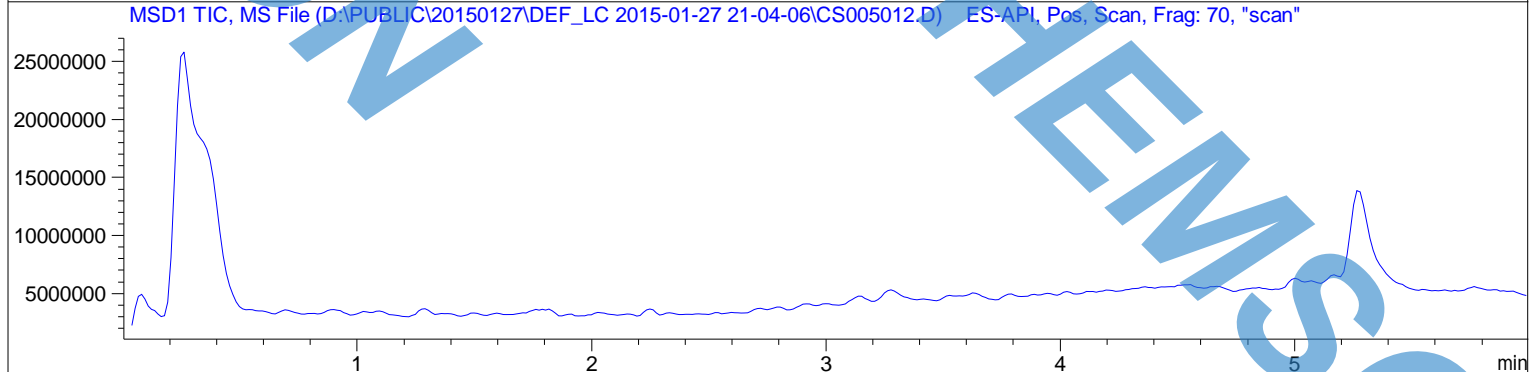
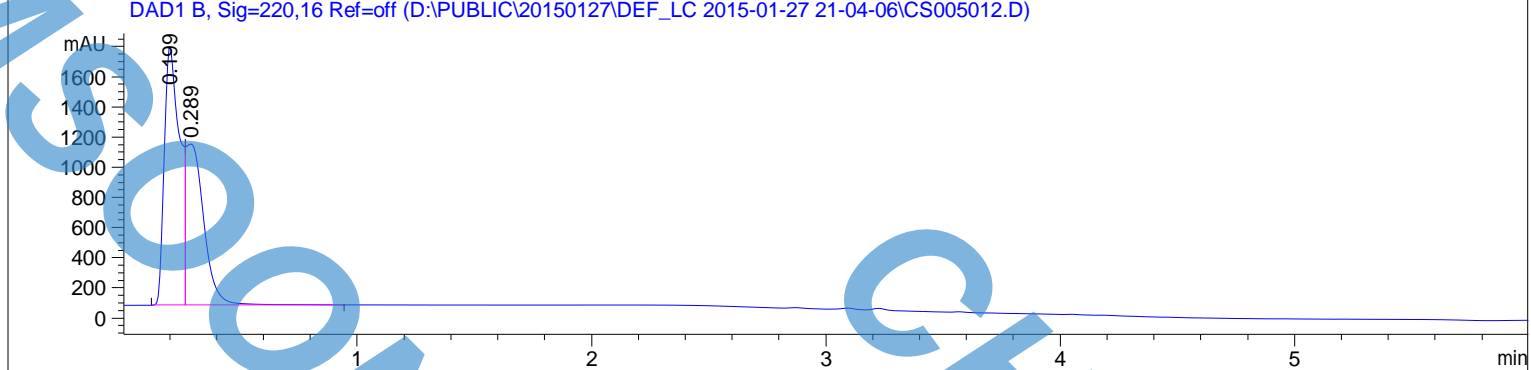
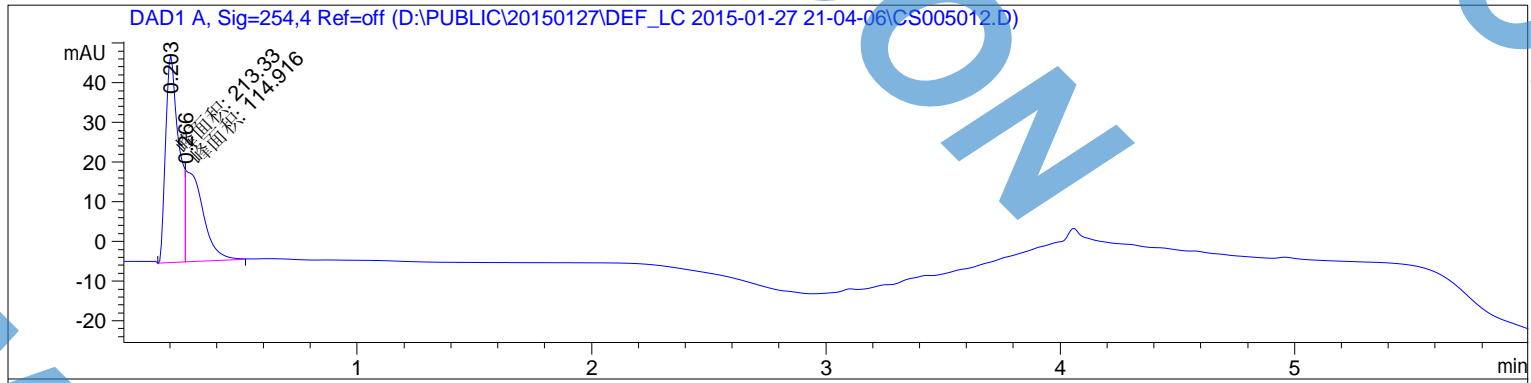


样品名称：CS005012

=====
操作者： 序列行： 2
仪器： 仪器 1 位置： 样品瓶 5
进样日期： 2015-1-27 9:16:51 下午 进样次数： 1
进样量： 0 μ l

来自于序列的不同进样量！实际进样量：2 μ l
采集方法： D:\Public\20150127\DEF_LC_2015-01-27_21-04-06\5-90_6MIN.M
最后修改： 2015-1-23 10:26:56 上午
分析方法： C:\CHEM32\1\METHODS\FLUSH.M
最后修改： 2014-8-4 3:31:48 下午： ZMP



=====
面积百分比报告
=====

排序 : 信号
乘积因子 : 1.0000
稀释因子 : 1.0000
内标使用乘积因子和稀释因子

信号 1: DAD1 A, Sig=254,4 Ref=off

峰 #	保留时间 [min]	类型	峰宽 [min]	峰面积 [mAU*s]	峰高 [mAU]	峰面积 %
1	0.203	MF	0.0676	213.32994	52.59456	64.9909
2	0.266	FM	0.0824	114.91608	23.25057	35.0091

总量 : 328.24603 75.84513

信号 2: DAD1 B, Sig=220,16 Ref=off

峰 #	保留时间 [min]	类型	峰宽 [min]	峰面积 [mAU*s]	峰高 [mAU]	峰面积 %
1	0.199	BV	0.0654	7890.31592	1724.08313	58.1376
2	0.289	VB	0.0800	5681.47559	1068.87195	41.8624

总量 : 1.35718e4 2792.95508

信号 3: MSD1 TIC, MS File

信号 4: MSD2 TIC, MS File

=====
*** 报告结束 ***
=====

MS Spectrum

