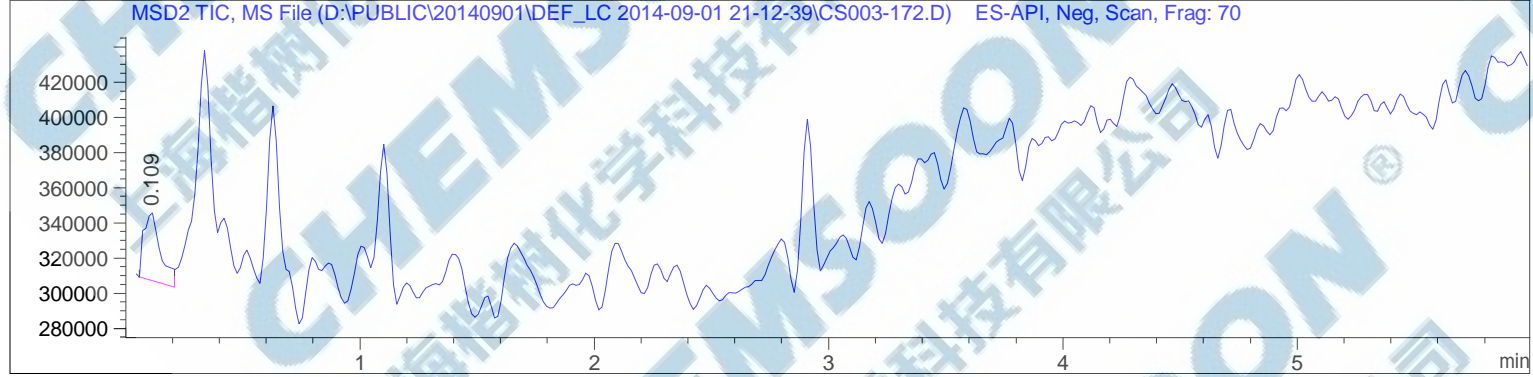
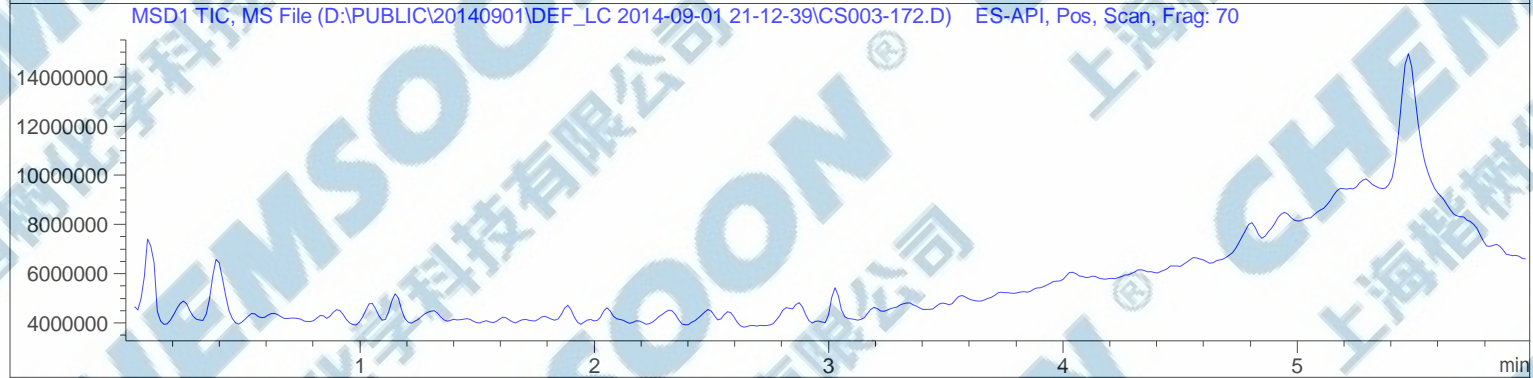
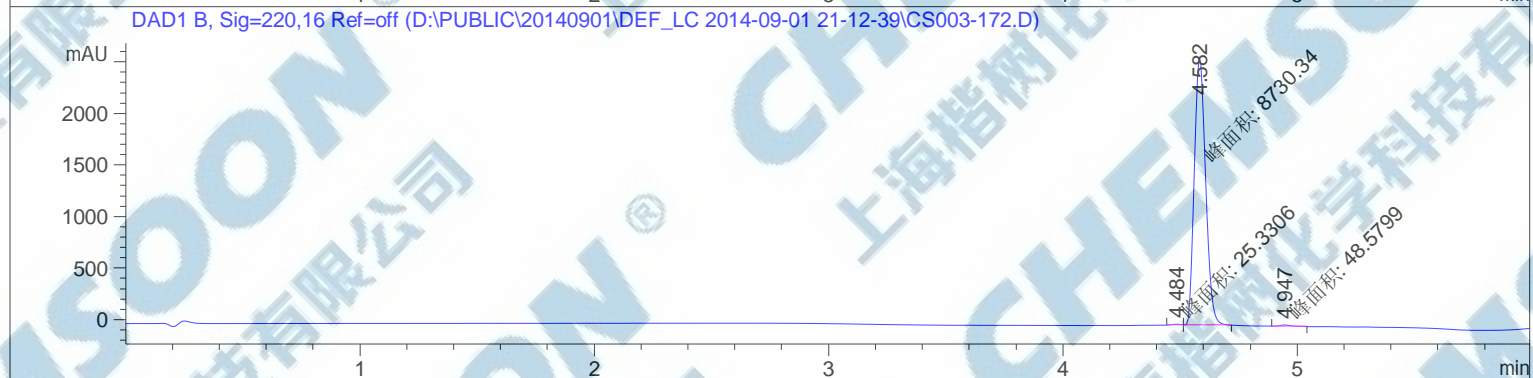
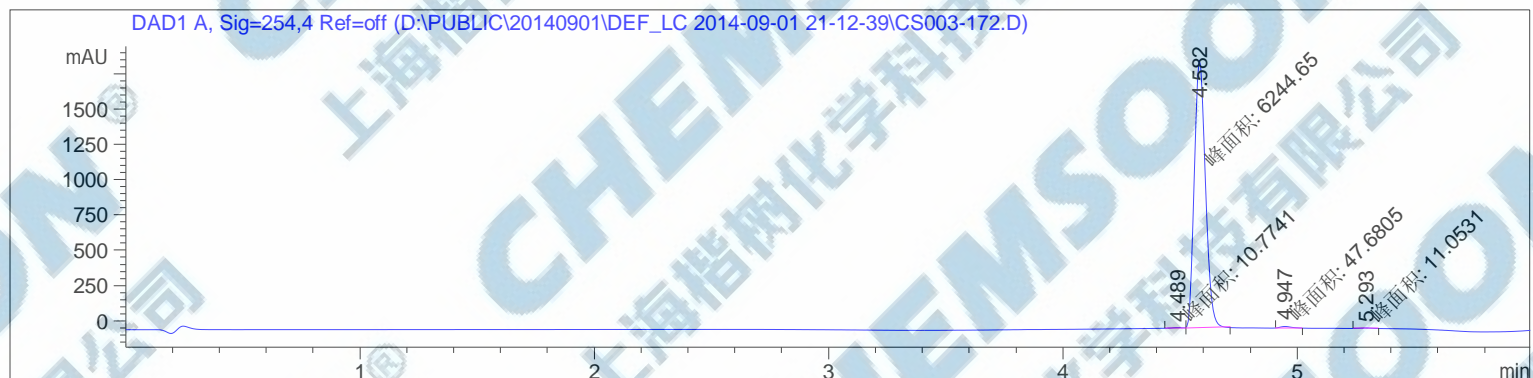


样品名称：CS003-172

```

=====
操作者       : LXH                               序列行   :    2
仪器         : 仪器 1                           位置     : 样品瓶 26
进样日期     : 2014-9-1 9:23:18 下午           进样次数 :    1
                                                    进样量   : 0 µl

来自于序列的不同进样量! 实际进样量: 2 µl
采集方法     : D:\Public\20140901\DEF_LC 2014-09-01 21-12-39\5-90 6MIN.M
最后修改     : 2014-8-27 2:54:08 下午 : LXH
分析方法     : D:\ACE\LC-MS\20140829\DEF_LC 2014-08-29 16-28-42\QJF-20140829-1.D\DA.M (10-80-1 5MIN.M)
最后修改     : 2014-9-1 9:25:33 上午 : LXH
                (调用后修改)
    
```



=====
面积百分比报告
=====

排序 : 信号
乘积因子 : 1.0000
稀释因子 : 1.0000
内标使用乘积因子和稀释因子

信号 1: DAD1 A, Sig=254,4 Ref=off

峰 #	保留时间 [min]	类型	峰宽 [min]	峰面积 [mAU*s]	峰高 [mAU]	峰面积 %
1	4.489	MM	0.0538	10.77413	3.33648	0.1706
2	4.582	MM	0.0545	6244.65234	1908.97241	98.8992
3	4.947	MM	0.0604	47.68047	13.15005	0.7551
4	5.293	MM	0.0565	11.05305	3.26043	0.1751

总量 : 6314.16000 1928.71938

信号 2: DAD1 B, Sig=220,16 Ref=off

峰 #	保留时间 [min]	类型	峰宽 [min]	峰面积 [mAU*s]	峰高 [mAU]	峰面积 %
1	4.484	MM	0.0466	25.33064	9.05708	0.2877
2	4.582	MM	0.0555	8730.33887	2620.70386	99.1605
3	4.947	MM	0.0600	48.57987	13.49348	0.5518

总量 : 8804.24938 2643.25442

信号 3: MSD1 TIC, MS File

信号 4: MSD2 TIC, MS File

峰 #	保留时间 [min]	类型	峰宽 [min]	峰面积	峰高	峰面积 %
1	0.109	BV	0.0695	1.92188e5	3.93464e4	100.0000

总量 : 1.92188e5 3.93464e4

=====
*** 报告结束 ***
=====

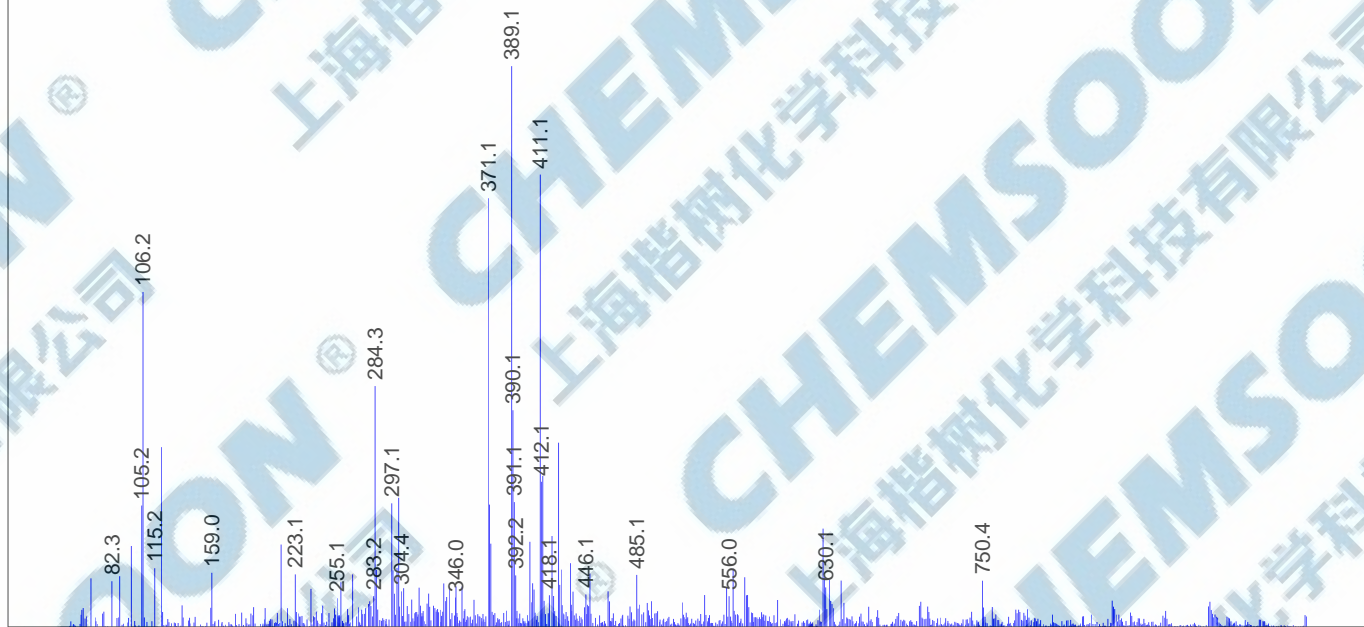
MS Spectrum



MS Spectrum

MSD1 SPC, time=4.973 of D:\PUBLIC\20140901\DEF_LC 2014-09-01 21-12-39\CS003-172.D ES-API, Pos, Scan, Frag: 70

Max: 153280



MSD1 SPC, time=5.320 of D:\PUBLIC\20140901\DEF_LC 2014-09-01 21-12-39\CS003-172.D ES-API, Pos, Scan, Frag: 70

Max: 244500

