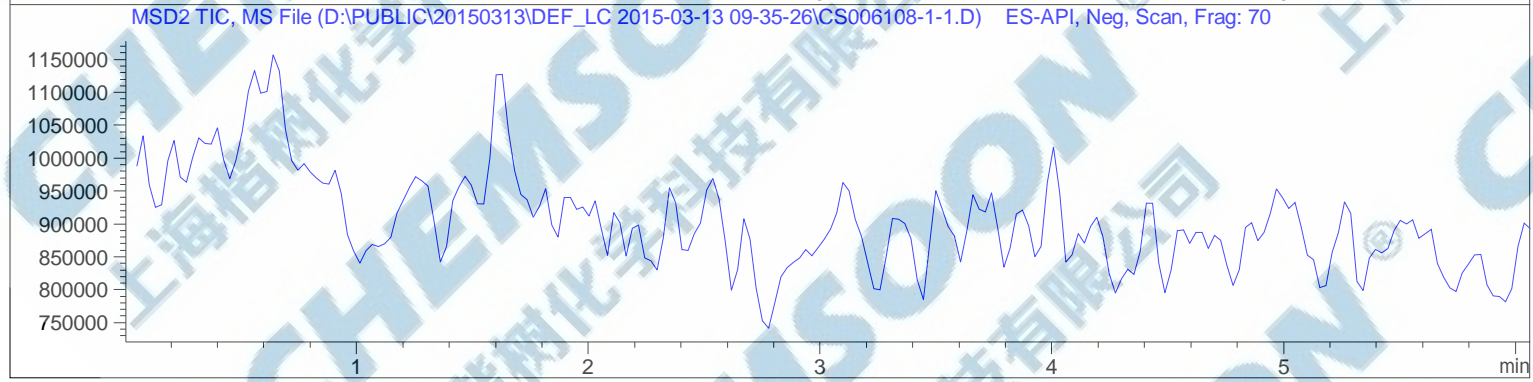
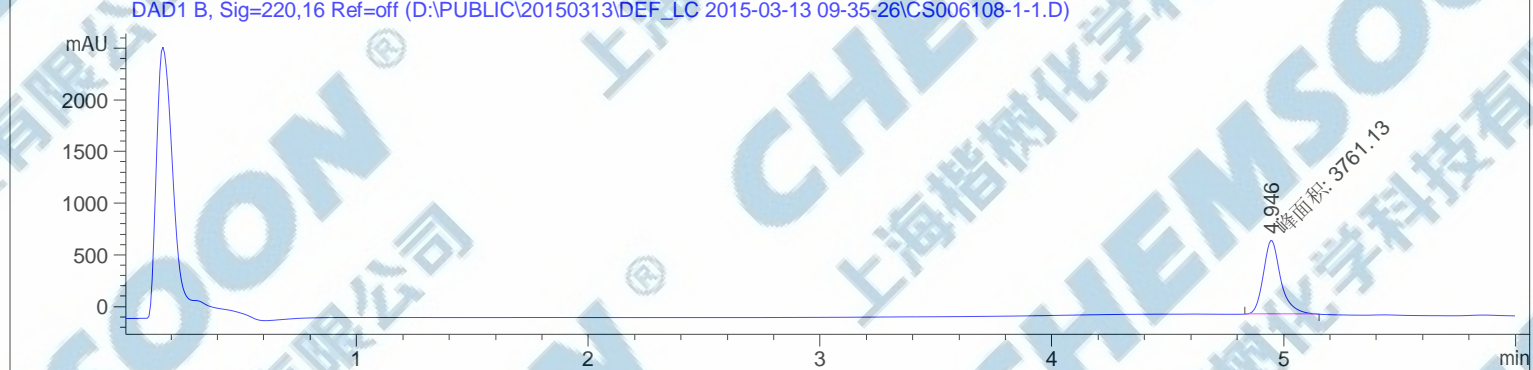
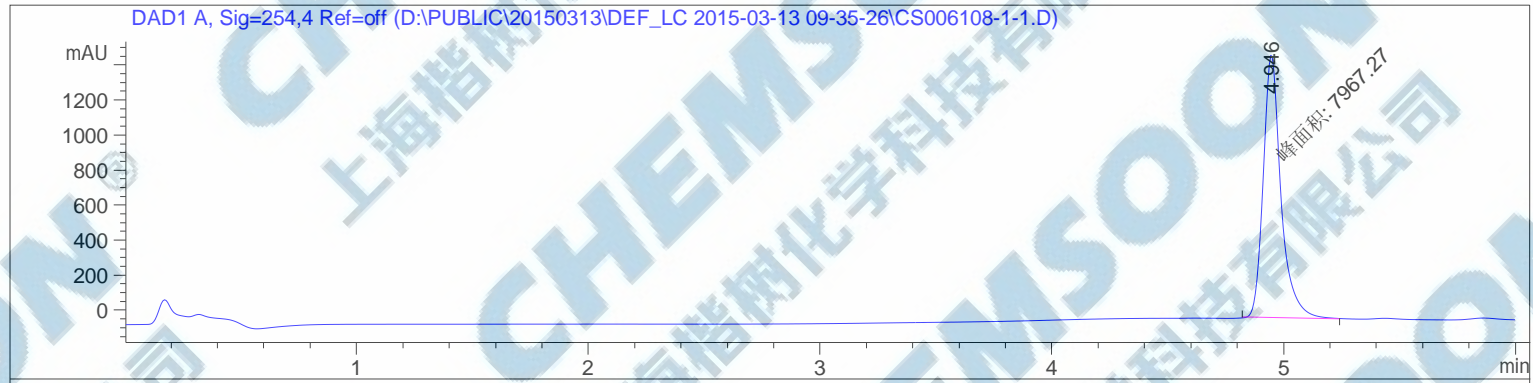


样品名称：CS006108-1

=====
操作者：序列行：3
仪器：仪器 1 位置：样品瓶 14
进样日期：2015-3-13 9:52:27 上午 进样次数：1
进样量：0 μ l

来自于序列的不同进样量！实际进样量：2 μ l
采集方法：D:\Public\20150313\DEF_LC 2015-03-13 09-35-26\60-90 6MIN.M
最后修改：2015-2-3 10:03:09 上午
分析方法：D:\PUBLIC\20150206\DEF_LC 2015-02-06 15-21-25\ZJ.D\DA.M (10-80 5MIN.M)
最后修改：2015-1-28 1:24:30 下午



=====
面积百分比报告
=====

排序 : 信号
乘积因子 : 1.0000
稀释因子 : 1.0000
内标使用乘积因子和稀释因子

信号 1: DAD1 A, Sig=254,4 Ref=off

峰 #	保留时间 [min]	类型	峰宽 [min]	峰面积 [mAU*s]	峰高 [mAU]	峰面积 %
1	4.946	MM	0.0883	7967.27100	1503.06079	100.0000

总量 : 7967.27100 1503.06079

信号 2: DAD1 B, Sig=220,16 Ref=off

峰 #	保留时间 [min]	类型	峰宽 [min]	峰面积 [mAU*s]	峰高 [mAU]	峰面积 %
1	4.946	MM	0.0874	3761.13281	717.51782	100.0000

总量 : 3761.13281 717.51782

信号 3: MSD1 TIC, MS File

信号 4: MSD2 TIC, MS File

=====
*** 报告结束 ***
=====

MS Spectrum

