

<样品信息>

样品名 : CS014338

方法文件名 : Normal Method-agilent c-(A-0.1%H3PO4).lcm

批处理文件名 : 20200805.lcb

样品瓶号 : 1-11

样品类型 : 未知

进样体积 : 1 μ L

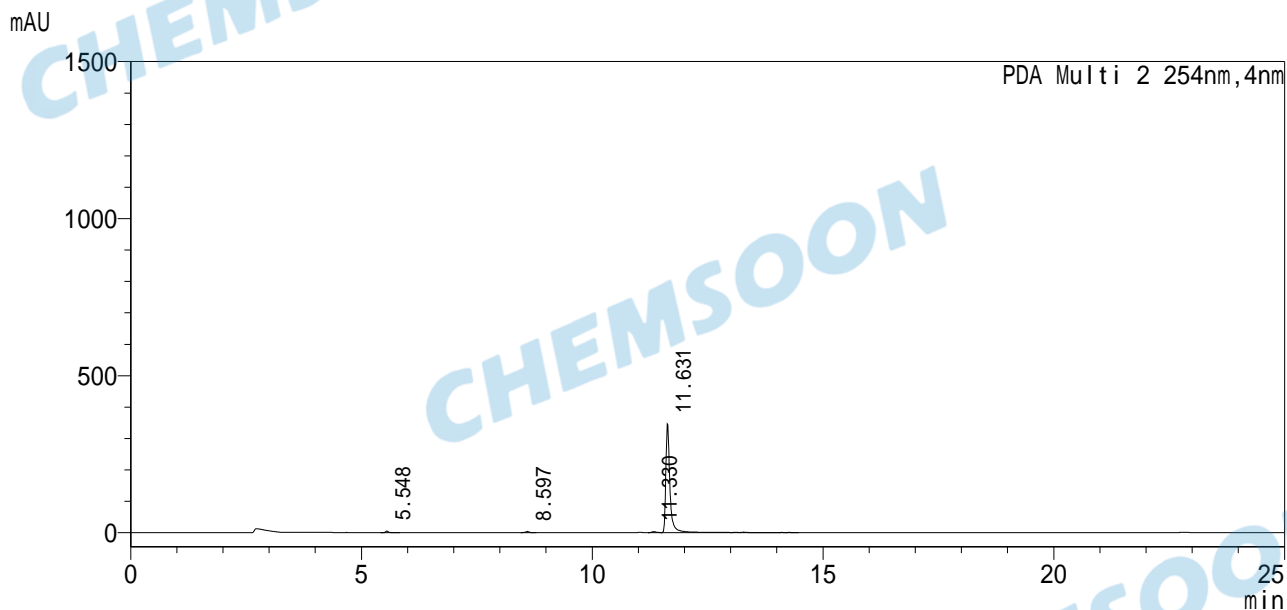
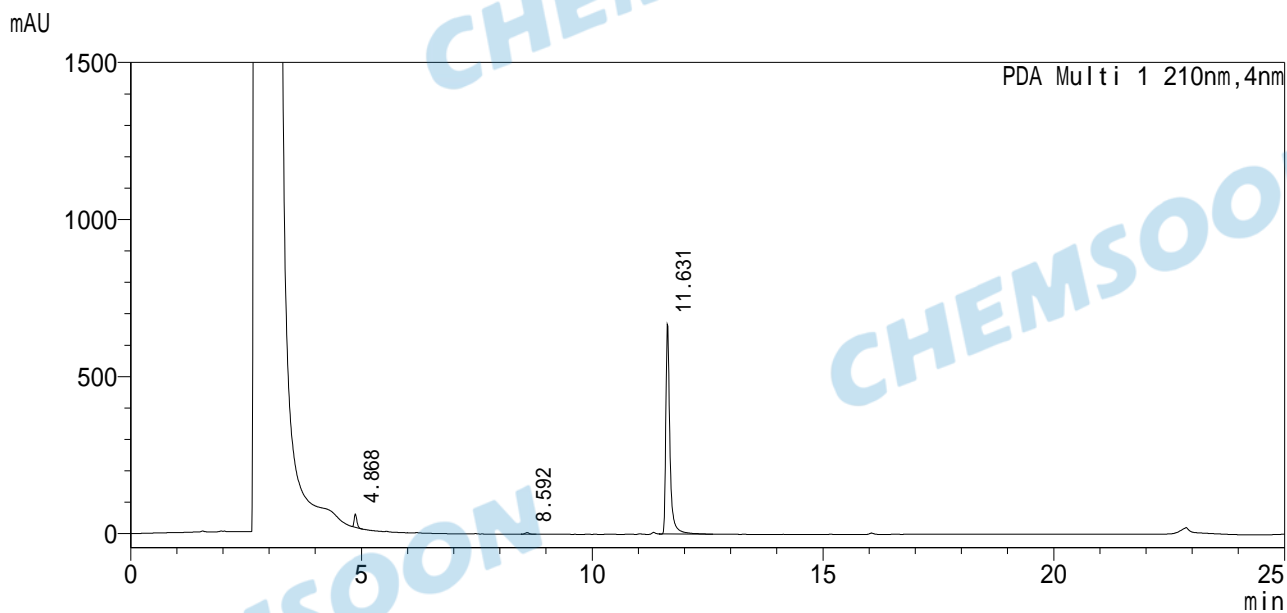
分析日期 : 2020/8/5 13:35:54

分析者 : System Administrator

处理日期 : 2020/8/5 14:04:17

处理者 : System Administrator

<色谱图>



<峰表>

PDA Ch1 210nm

峰号	保留时间	面积	面积%	高度	分离度(USP)	拖尾因子	塔板数(U)
1	4.868	167390	3.875	42615	--	1.274	25850
2	8.592	34081	0.789	5409	24.928	1.160	37422
3	11.631	4118227	95.336	668181	17.704	1.567	78913
总计		4319698	100.000	716205			

PDA Ch2 254nm

峰号	保留时间	面积	面积%	高度	分离度(USP)	拖尾因子	塔板数(U)
1	5.548	21698	0.978	4935	--	1.439	29407
2	8.597	21181	0.954	3695	20.746	0.988	43686
3	11.330	20794	0.937	3341	15.970	--	65055
4	11.631	2155978	97.131	346628	1.756	1.568	79438
总计		2219652	100.000	358599			