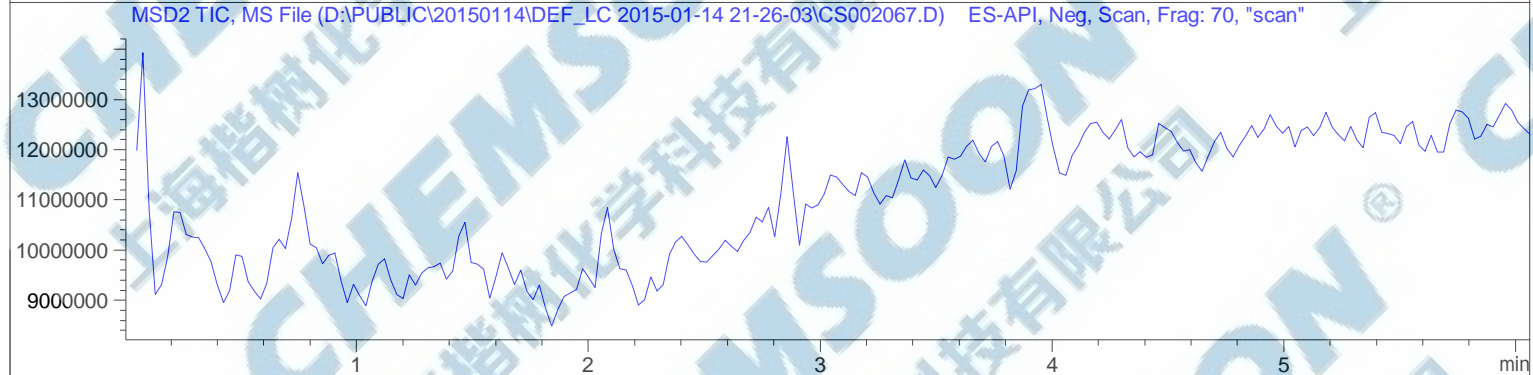
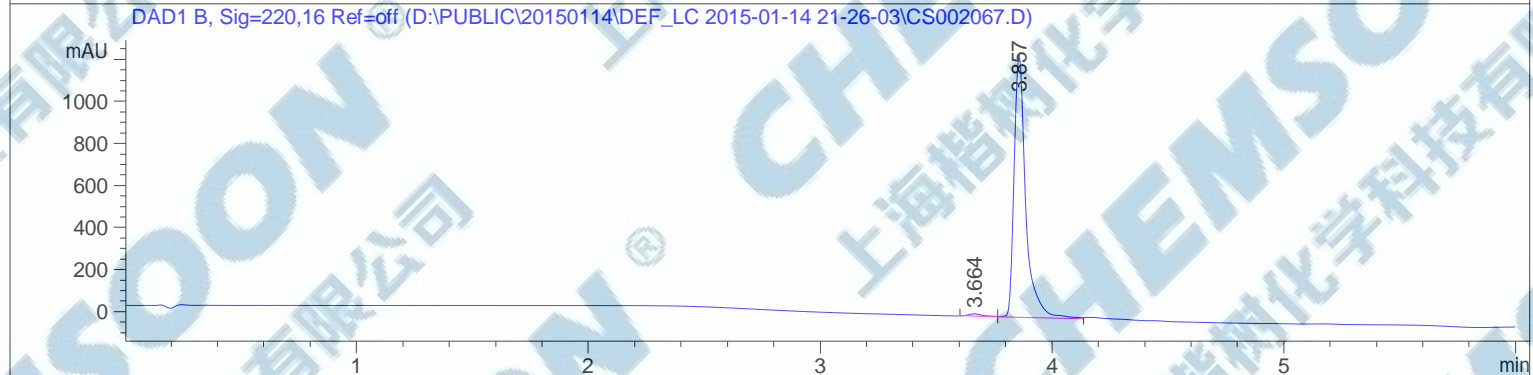
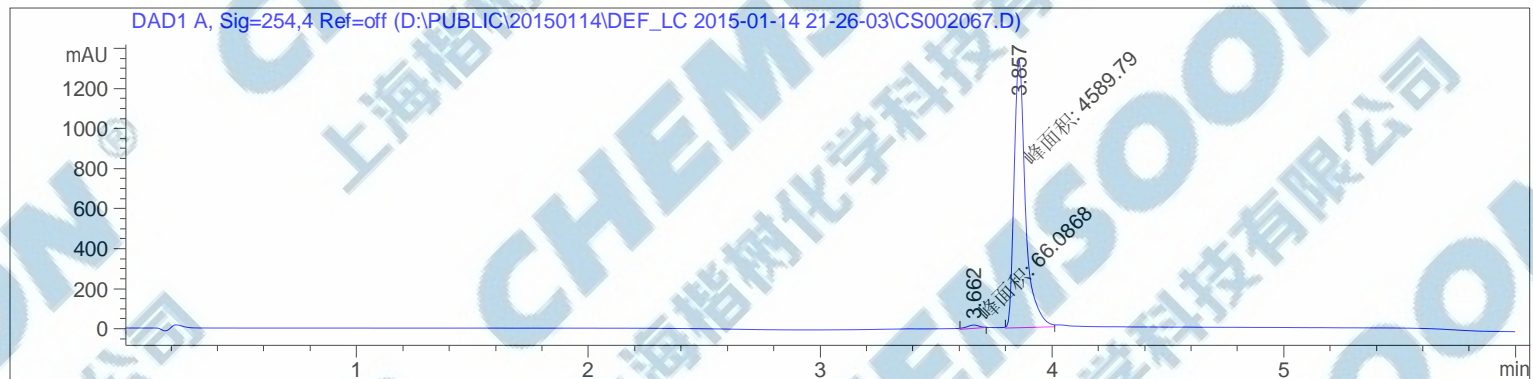


样品名称：CS002067

=====  
操作者：序列行：1  
仪器：仪器 1 位置：样品瓶 43  
进样日期：2015-1-14 9:31:25 下午 进样次数：1  
进样量：0  $\mu$ l

来自于序列的不同进样量！实际进样量：3  $\mu$ l  
采集方法：D:\Public\20150114\DEF\_LC 2015-01-14 21-26-03\5-90 6MIN.M  
最后修改：2015-1-14 6:09:59 下午  
分析方法：D:\PUBLIC\20150114\DEF\_LC 2015-01-14 13-10-03\20150114-B.D\DA.M (10-80 5MIN.M)  
最后修改：2015-1-14 4:13:34 下午





=====  
面积百分比报告  
=====

排序 : 信号  
乘积因子 : 1.0000  
稀释因子 : 1.0000  
内标使用乘积因子和稀释因子

信号 1: DAD1 A, Sig=254,4 Ref=off

峰 #	保留时间 [min]	类型	峰宽 [min]	峰面积 [mAU*s]	峰高 [mAU]	峰面积 %
1	3.662	MM	0.0632	66.08684	17.42937	1.4194
2	3.857	MM	0.0566	4589.79004	1351.95984	98.5806

总量 : 4655.87688 1369.38921

信号 2: DAD1 B, Sig=220,16 Ref=off

峰 #	保留时间 [min]	类型	峰宽 [min]	峰面积 [mAU*s]	峰高 [mAU]	峰面积 %
1	3.664	BV	0.0679	55.43242	12.00843	1.2508
2	3.857	VV	0.0527	4376.14795	1253.40869	98.7492

总量 : 4431.58037 1265.41712

信号 3: MSD1 TIC, MS File

信号 4: MSD2 TIC, MS File

=====  
\*\*\* 报告结束 \*\*\*  
=====



MS Spectrum

