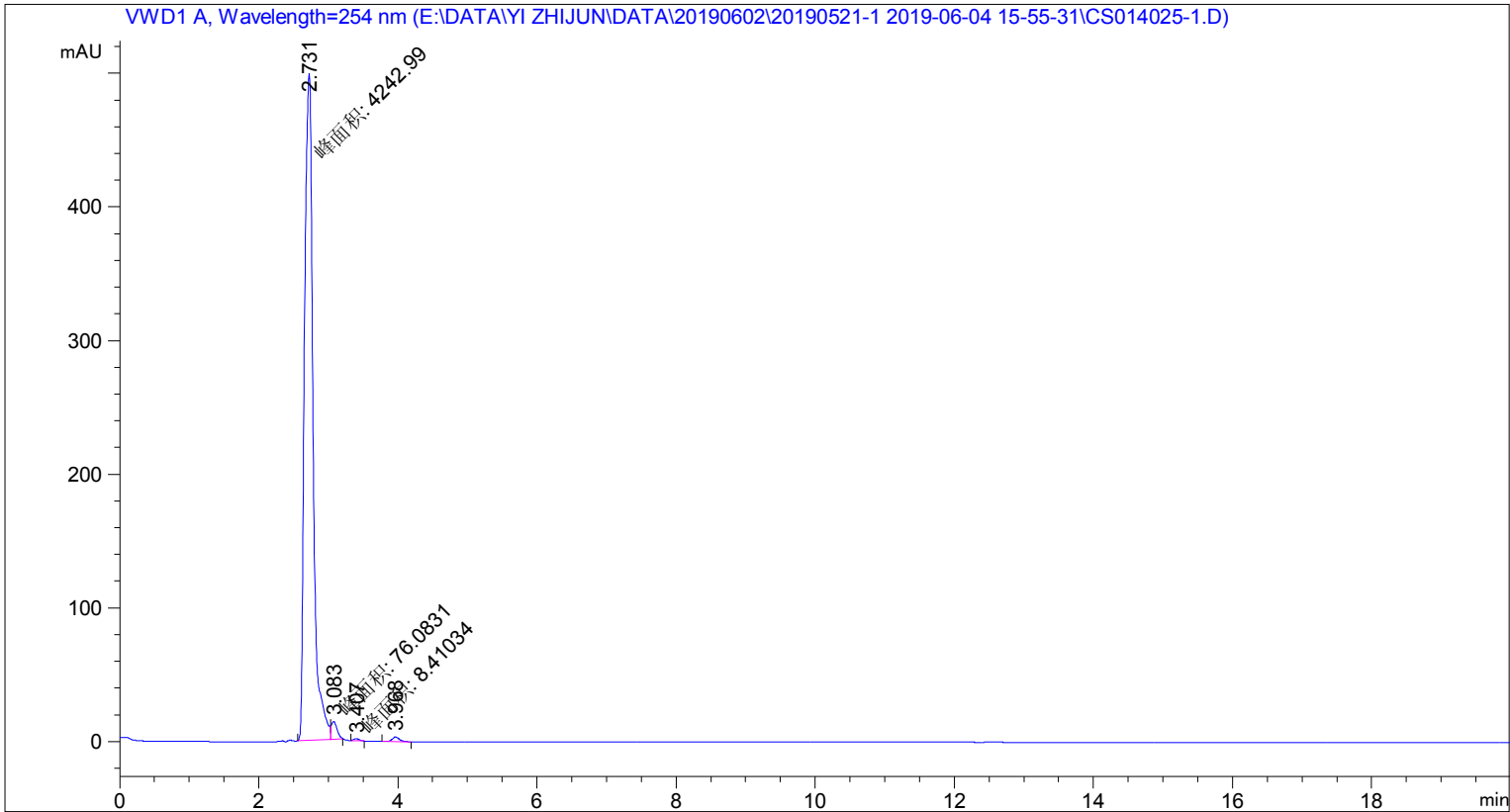


```
=====
操作者      : 系统                      序列行   :    1
仪器        : LC1260                  位置     : 样品瓶 56
进样日期    : 2019-6-4 15:56:50      进样次数 :    1
                                           进样量   : 0.000 µl
```

来自于序列的不同进样量! 实际进样量: 3.000 µl

```
采集方法      : E:\DATA\YI ZHIJUN\DATA\20190602\20190521-1 2019-06-04 15-55-31\90 AD 254
                20MIN.M
最后修改      : 2019-6-4 15:55:31 : 系统
分析方法      : E:\DATA\YI ZHIJUN\DATA\20190527\20190521-1 2019-05-27 20-46-35\10-90 AD 254
                15MIN.M (序列方法)
最后修改      : 2019-6-3 16:55:39 : 系统
                (调用后修改)
```

附加信息: 峰被手动积分



=====
 面积百分比报告
 =====

```
排序          :      信号
乘积因子      :      1.0000
稀释因子      :      1.0000
内标使用乘积因子和稀释因子
```

信号 1: VWD1 A, Wavelength=254 nm

峰 #	保留时间 [min]	类型	峰宽 [min]	峰面积 [mAU*s]	峰高 [mAU]	峰面积 %
1	2.731	MF	0.1416	4242.98779	499.46069	97.5105
2	3.083	FM	0.0947	76.08305	13.38704	1.7485
3	3.407	MM	0.0891	8.41034	1.57327	0.1933
4	3.968	VB	0.1062	23.83099	3.41158	0.5477

峰 #	保留时间 [min]	类型	峰宽 [min]	峰面积 [mAU*s]	峰高 [mAU]	峰面积 %
总量 :				4351.31218	517.83259	

=====
*** 报告结束 ***