

样品名称: CS002101

```

=====
操作者      : 系统                      序列行 :    4
仪器        : LC1260                    位置   : 样品瓶 47
进样日期    : 2016-3-29 22:41:11      进样次数 :    1
                                           进样量  : 0.000 µl
    
```

来自于序列的不同进样量! 实际进样量: 2.000 µl

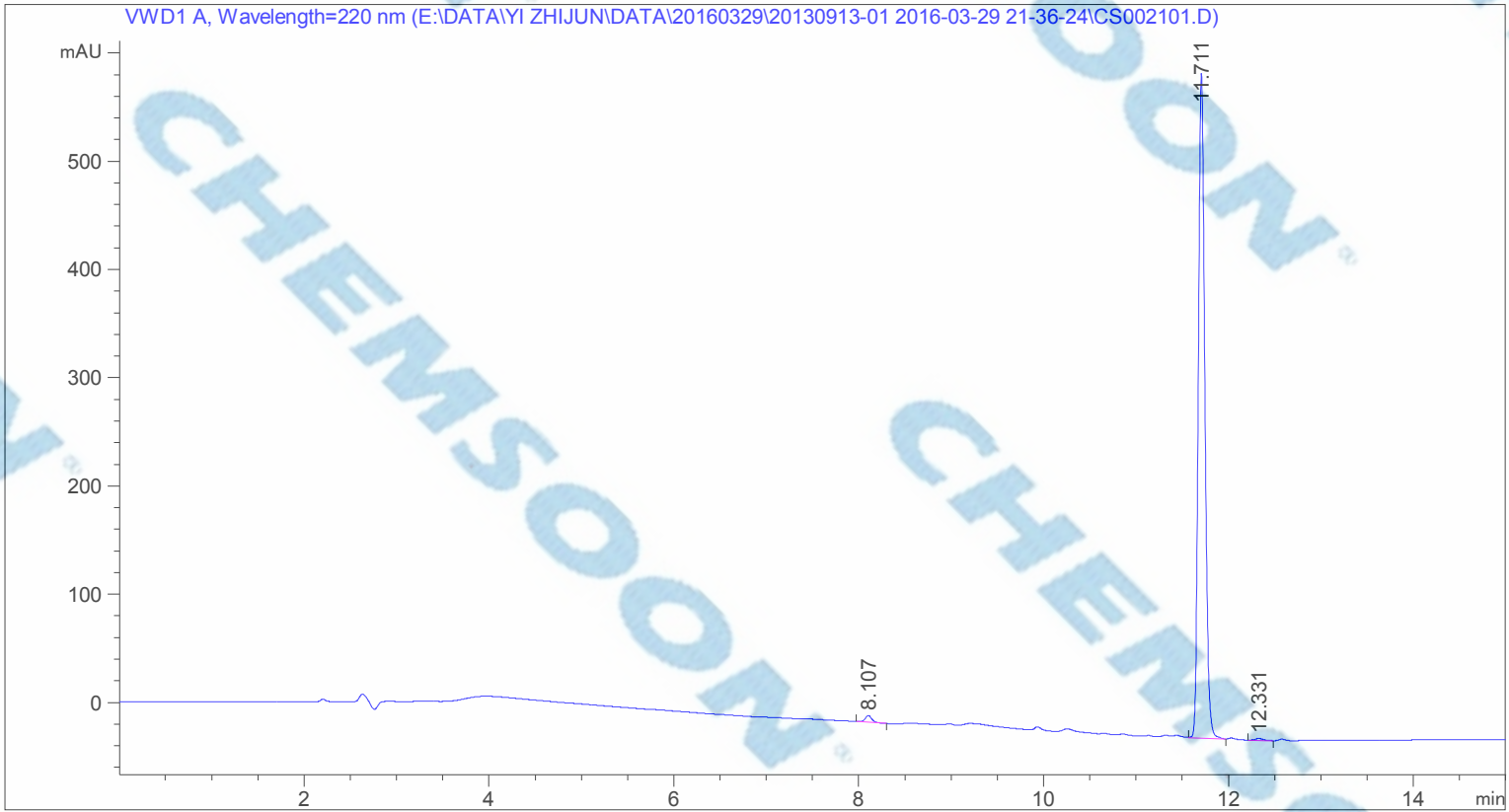
采集方法 : E:\DATA\YI ZHIJUN\DATA\20160329\20130913-01 2016-03-29 21-36-24\10-90 AC 15MIN.M

最后修改 : 2016-3-29 21:36:24 : 系统

分析方法 : C:\CHEM32\1\METHODS\60-90 AC 15MIN.M

最后修改 : 2016-3-30 8:23:39 : 系统  
(调用后修改)

附加信息: 峰被手动积分



面积百分比报告

```

=====
排序      :      信号
乘积因子  :      1.0000
稀释因子  :      1.0000
内标使用乘积因子和稀释因子
    
```

信号 1: VWD1 A, Wavelength=220 nm

峰 #	保留时间 [min]	类型	峰宽 [min]	峰面积 [mAU*s]	峰高 [mAU]	峰面积 %
1	8.107	BB	0.0769	32.51281	6.33355	1.0779
2	11.711	VV	0.0745	2973.88379	614.20795	98.5907
3	12.331	BB	0.0831	9.99615	1.82025	0.3314

总量 : 3016.39275 622.36175

---

\*\*\* 报告结束 \*\*\*