

=====
操作者 : 系统 序列行 : 8
仪器 : LC1260 位置 : 样品瓶 11
进样日期 : 2015-2-2 23:41:26 进样次数 : 1
进样量 : 0.000 µl

来自于序列的不同进样量! 实际进样量: 4.000 µl

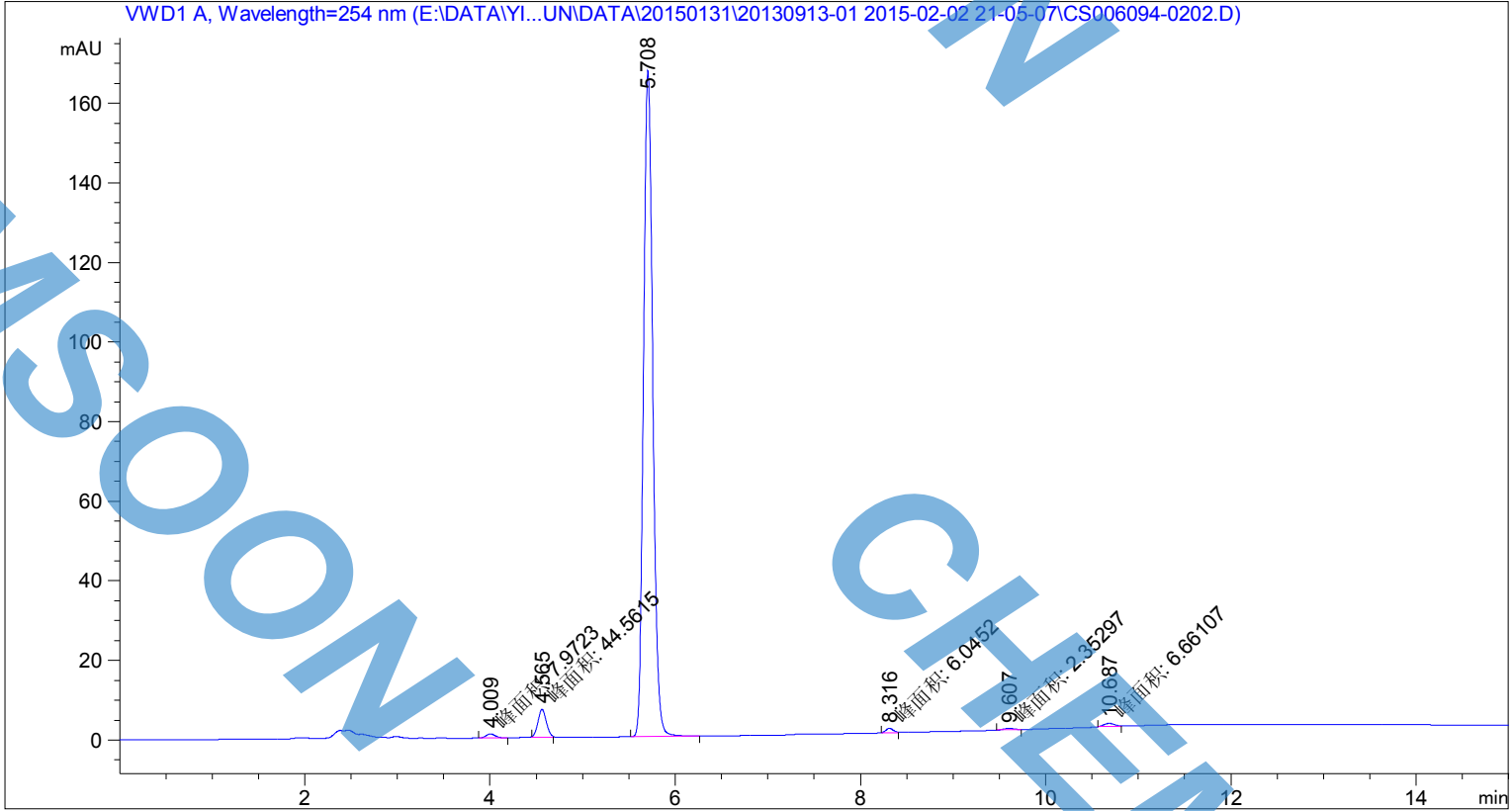
采集方法 : E:\DATA\YI ZHIJUN\DATA\20150131\20130913-01 2015-02-02 21-05-07\60-90 AD
15MIN.M

最后修改 : 2015-2-2 21:54:37 : 系统

分析方法 : C:\CHEM32\1\METHODS\60-90 AD 15MIN.M

最后修改 : 2015-2-2 22:39:43 : 系统
(调用后修改)

附加信息: 峰被手动积分



=====
面积百分比报告
=====

排序 : 信号
乘积因子 : 1.0000
稀释因子 : 1.0000
内标使用乘积因子和稀释因子

信号 1: VWD1 A, Wavelength=254 nm

峰 #	保留时间 [min]	类型	峰宽 [min]	峰面积 [mAU*s]	峰高 [mAU]	峰面积 %
1	4.009	MM	0.1230	7.97230	1.08054	0.6483
2	4.565	MM	0.1048	44.56153	7.08884	3.6235
3	5.708	BB	0.1080	1162.20898	167.31964	94.5037
4	8.316	MM	0.0907	6.04520	1.11046	0.4916
5	9.607	MM	0.1121	2.35297	3.49760e-1	0.1913

峰 #	保留时间 [min]	类型	峰宽 [min]	峰面积 [mAU*s]	峰高 [mAU]	峰面积 %
6	10.687	MM	0.1387	6.66107	8.00586e-1	0.5416

总量 : 1229.80205 177.74982

=====
*** 报告结束 ***