

样品名称: CS002098

```

=====
操作者       : 系统                               序列行   :    2
仪器         : LC1260                             位置     : 样品瓶 45
进样日期    : 2016-3-29 21:59:48                 进样次数 :    1
                                                进样量   : 0.000 µl
    
```

来自于序列的不同进样量! 实际进样量: 2.000 µl

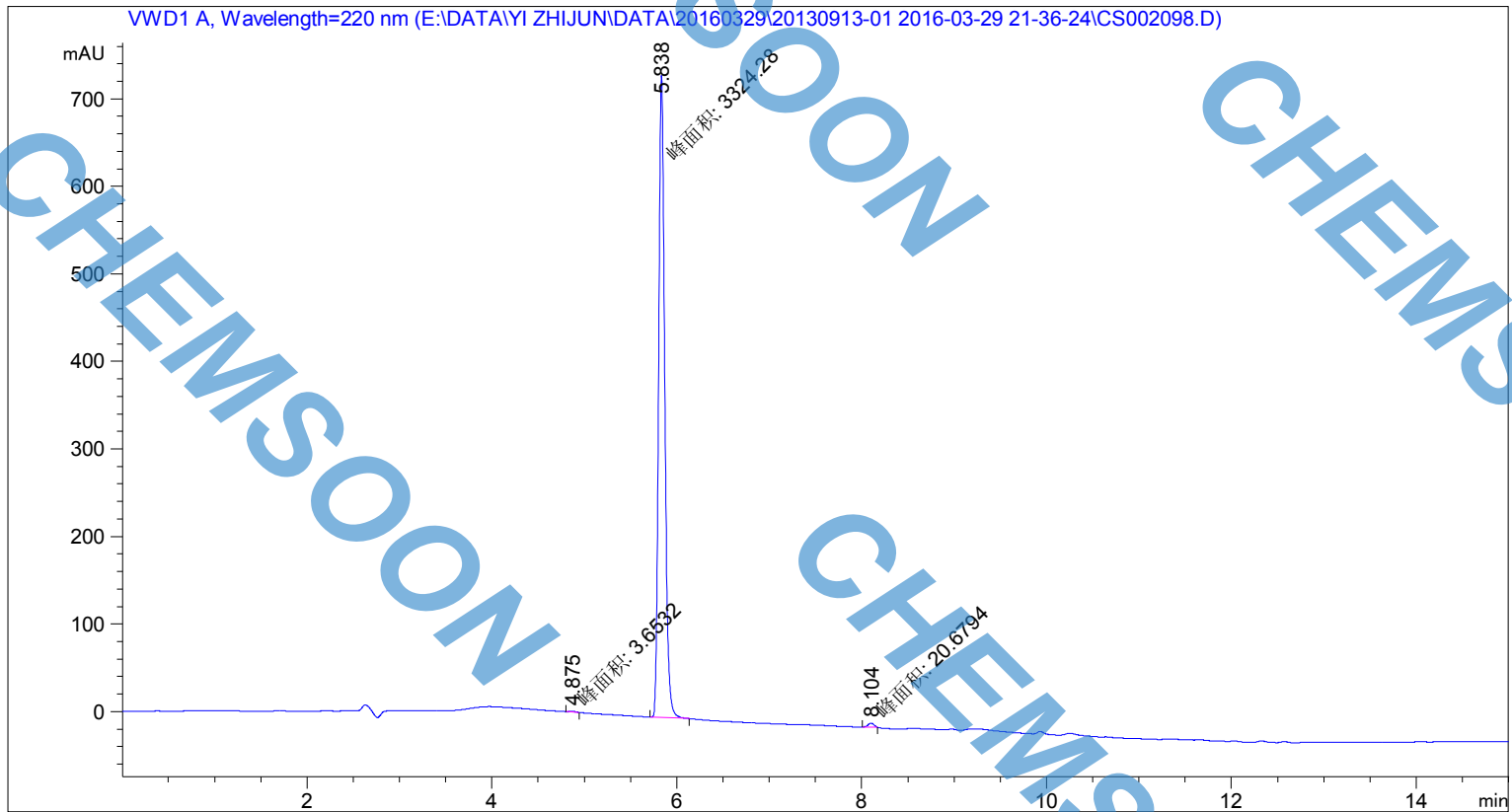
采集方法 : E:\DATA\YI ZHIJUN\DATA\20160329\20130913-01 2016-03-29 21-36-24\10-90 AC 15MIN.M

最后修改 : 2016-3-29 21:36:24 : 系统

分析方法 : C:\CHEM32\1\METHODS\60-90 AC 15MIN.M

最后修改 : 2016-3-30 8:23:39 : 系统
(调用后修改)

附加信息: 峰被手动积分



面积百分比报告

```

=====
排序       : 信号
乘积因子   : 1.0000
稀释因子   : 1.0000
内标使用乘积因子和稀释因子
    
```

信号 1: VWD1 A, Wavelength=220 nm

峰 #	保留时间 [min]	类型	峰宽 [min]	峰面积 [mAU*s]	峰高 [mAU]	峰面积 %
1	4.875	MM	0.0650	3.65320	9.37084e-1	0.1091
2	5.838	MM	0.0755	3324.27710	733.93298	99.2734
3	8.104	MM	0.0721	20.67941	4.77719	0.6176

总量 : 3348.60972 739.64726

