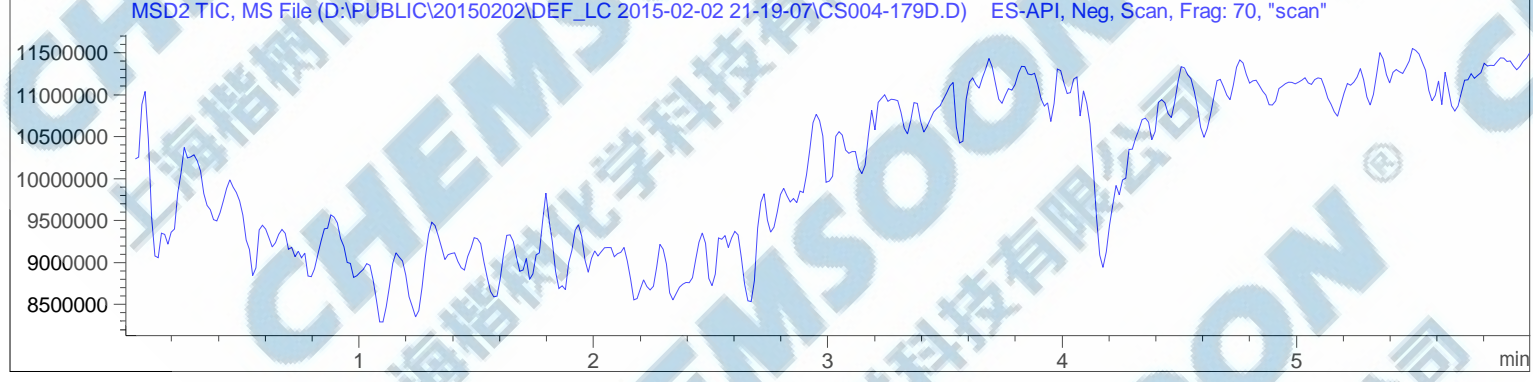
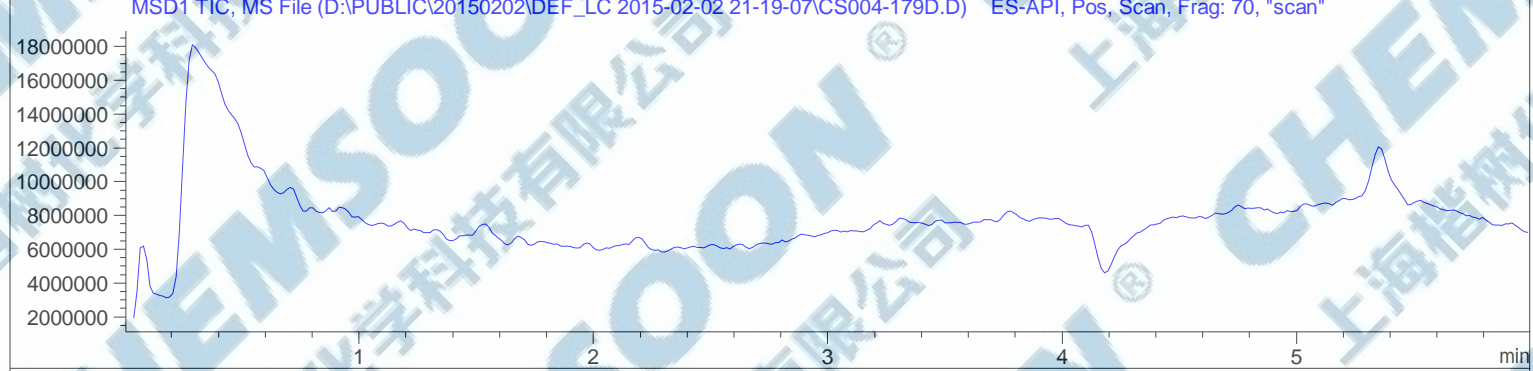
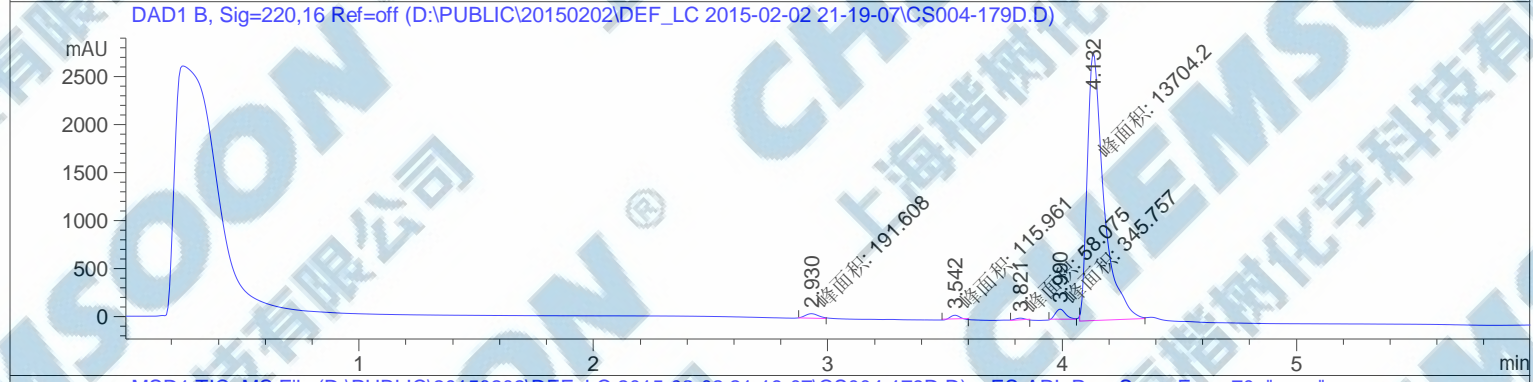
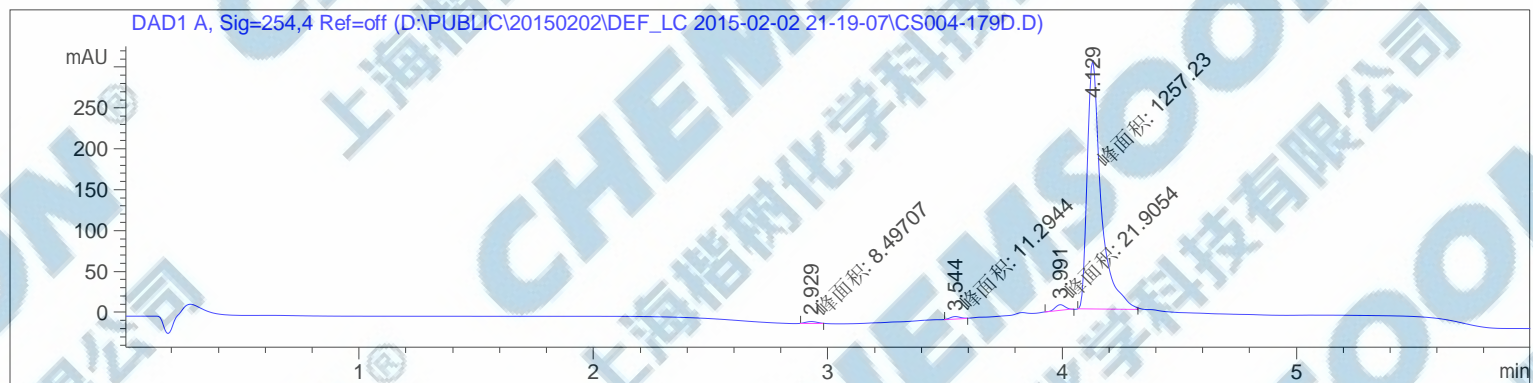


样品名称：CS004-179D

=====
操作者：序列行：5
仪器：仪器 1 位置：样品瓶 4
进样日期：2015-2-2 9:50:29 下午 进样次数：1
进样量：0 μ l
来自于序列的不同进样量！实际进样量：2 μ l
采集方法：D:\Public\20150202\DEF_LC 2015-02-02 21-19-07\5-90 6MIN.M
最后修改：2015-1-29 10:16:19 上午
分析方法：D:\PUBLIC\20150129-WLL\DEF_LC 2015-01-29 20-18-28\WLL-20150129-1.D\DA.M (WLL-CH3CN_LC.M)
最后修改：2015-1-30 9:51:23 下午
(调用后修改)



样品名称：CS004-179D

面积百分比报告

排序 : 信号
乘积因子 : 1.0000
稀释因子 : 1.0000
内标使用乘积因子和稀释因子

信号 1: DAD1 A, Sig=254,4 Ref=off

峰 #	保留时间 [min]	类型	峰宽 [min]	峰面积 [mAU*s]	峰高 [mAU]	峰面积 %
1	2.929	MM	0.0584	8.49707	2.42623	0.6542
2	3.544	MM	0.0549	11.29441	3.42576	0.8695
3	3.991	MM	0.0492	21.90545	7.42649	1.6864
4	4.129	MM	0.0684	1257.22510	306.33261	96.7899

总量 : 1298.92202 319.61110

信号 2: DAD1 B, Sig=220,16 Ref=off

峰 #	保留时间 [min]	类型	峰宽 [min]	峰面积 [mAU*s]	峰高 [mAU]	峰面积 %
1	2.930	MM	0.0666	191.60782	47.92606	1.3292
2	3.542	MM	0.0442	115.96144	43.68647	0.8044
3	3.821	MM	0.0451	58.07502	21.47438	0.4029
4	3.990	MM	0.0523	345.75729	110.17328	2.3985
5	4.132	MM	0.0812	1.37042e4	2814.18066	95.0651

总量 : 1.44156e4 3037.44086

信号 3: MSD1 TIC, MS File

信号 4: MSD2 TIC, MS File

*** 报告结束 ***

MS Spectrum

