

样品名称: CS002137

```

=====
操作者      : 系统                      序列行 : 13
仪器        : LC1260                    位置   : 样品瓶 12
进样日期    : 2016-4-14 2:20:15        进样次数 : 1
                                           进样量 : 0.000 µl

```

来自于序列的不同进样量! 实际进样量: 2.000 µl

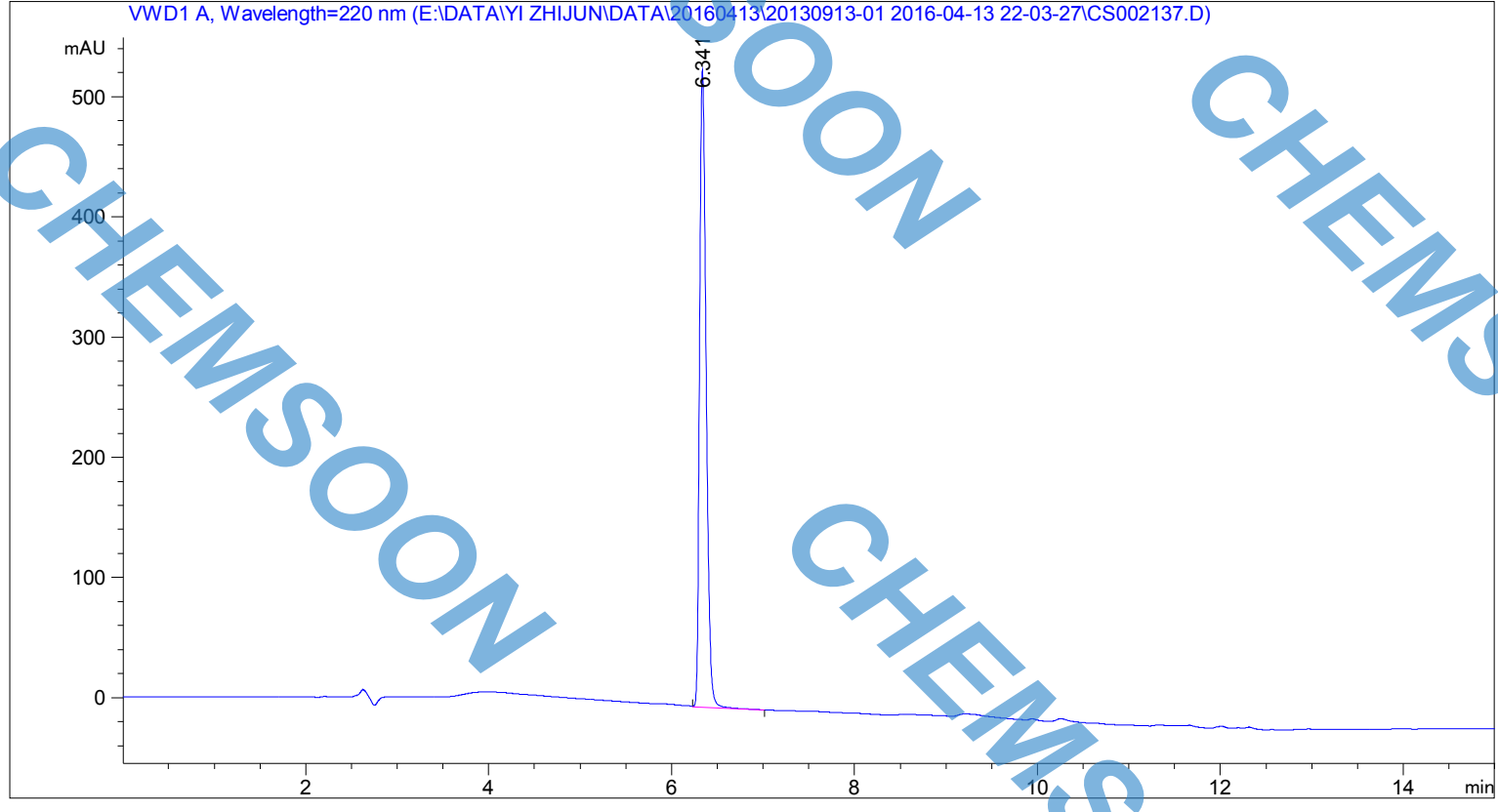
采集方法 : E:\DATA\YI ZHIJUN\DATA\20160413\20130913-01 2016-04-13 22-03-27\10-90 AC 15MIN.M

最后修改 : 2016-4-13 22:03:27 : 系统

分析方法 : C:\CHEM32\1\METHODS\60-90 AC 15MIN.M

最后修改 : 2016-4-11 23:48:48 : 系统
(调用后修改)

附加信息: 峰被手动积分



面积百分比报告

```

=====
排序      : 信号
乘积因子  : 1.0000
稀释因子  : 1.0000
内标使用乘积因子和稀释因子

```

信号 1: VWD1 A, Wavelength=220 nm

峰 #	保留时间 [min]	类型	峰宽 [min]	峰面积 [mAU*s]	峰高 [mAU]	峰面积 %
1	6.341	VB	0.0769	2632.16406	530.60693	100.0000
总量 :				2632.16406	530.60693	

