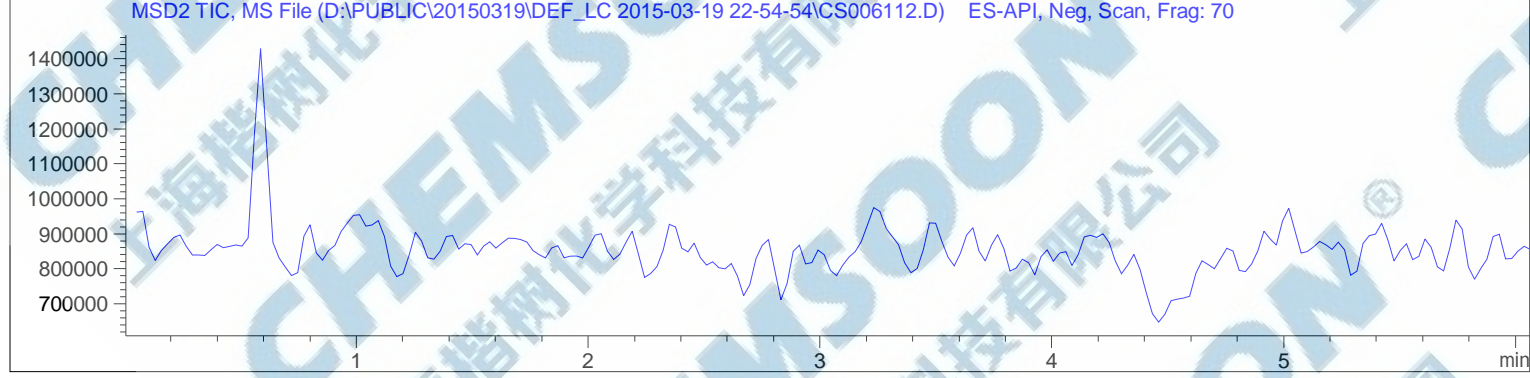
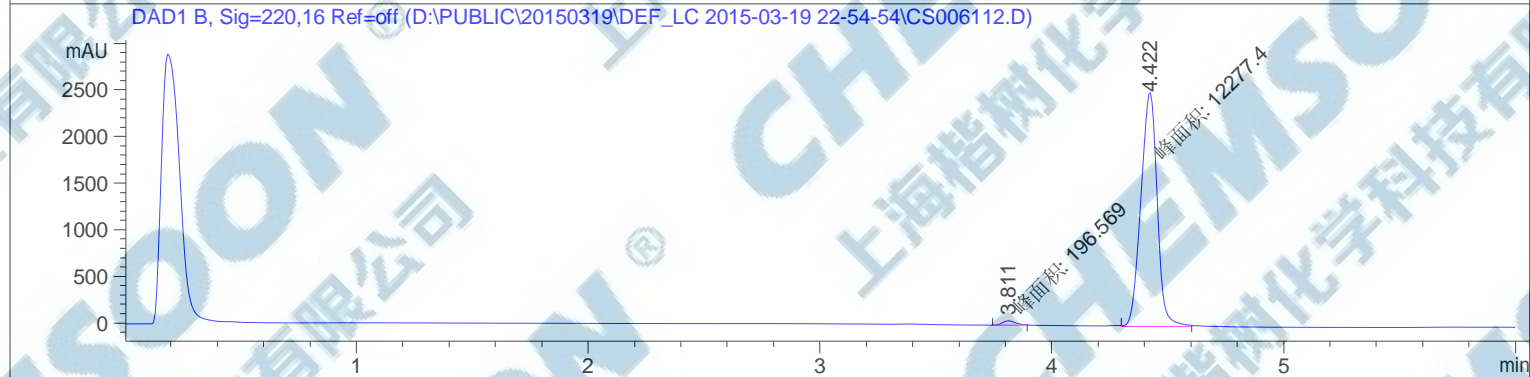
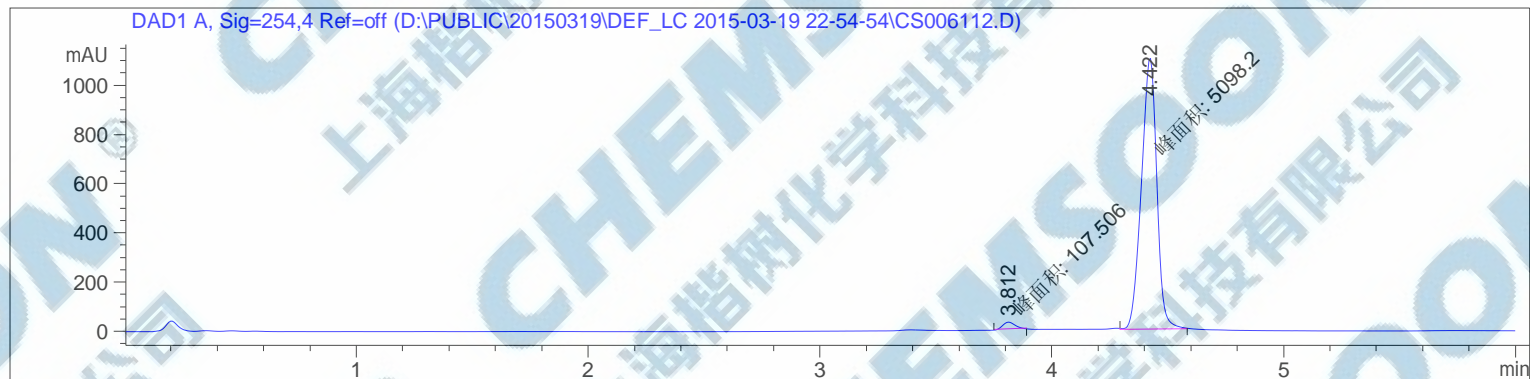


样品名称：CS006112

=====  
操作者：序列行：1  
仪器：仪器 1 位置：样品瓶 6  
进样日期：2015-3-19 10:59:17 下午 进样次数：1  
进样量：0  $\mu$ l

来自于序列的不同进样量！实际进样量：2  $\mu$ l  
采集方法：D:\Public\20150319\DEF\_LC 2015-03-19 22-54-54\60-90 6MIN.M  
最后修改：2015-2-3 10:03:09 上午  
分析方法：D:\PUBLIC\20150319\DEF\_LC 2015-03-19 19-52-41\LB-20150319-2.D\DA.M (10-80 5MIN.M)  
最后修改：2015-3-19 3:58:16 下午



=====  
面积百分比报告  
=====

排序 : 信号  
乘积因子 : 1.0000  
稀释因子 : 1.0000  
内标使用乘积因子和稀释因子

信号 1: DAD1 A, Sig=254,4 Ref=off

峰 #	保留时间 [min]	类型	峰宽 [min]	峰面积 [mAU*s]	峰高 [mAU]	峰面积 %
1	3.812	MM	0.0604	107.50620	29.64990	2.0652
2	4.422	MM	0.0767	5098.20361	1107.76038	97.9348

总量 : 5205.70982 1137.41028

信号 2: DAD1 B, Sig=220,16 Ref=off

峰 #	保留时间 [min]	类型	峰宽 [min]	峰面积 [mAU*s]	峰高 [mAU]	峰面积 %
1	3.811	MM	0.0682	196.56871	48.04945	1.5758
2	4.422	MM	0.0812	1.22774e4	2521.29956	98.4242

总量 : 1.24740e4 2569.34901

信号 3: MSD1 TIC, MS File

信号 4: MSD2 TIC, MS File

=====  
\*\*\* 报告结束 \*\*\*  
=====

MS Spectrum

