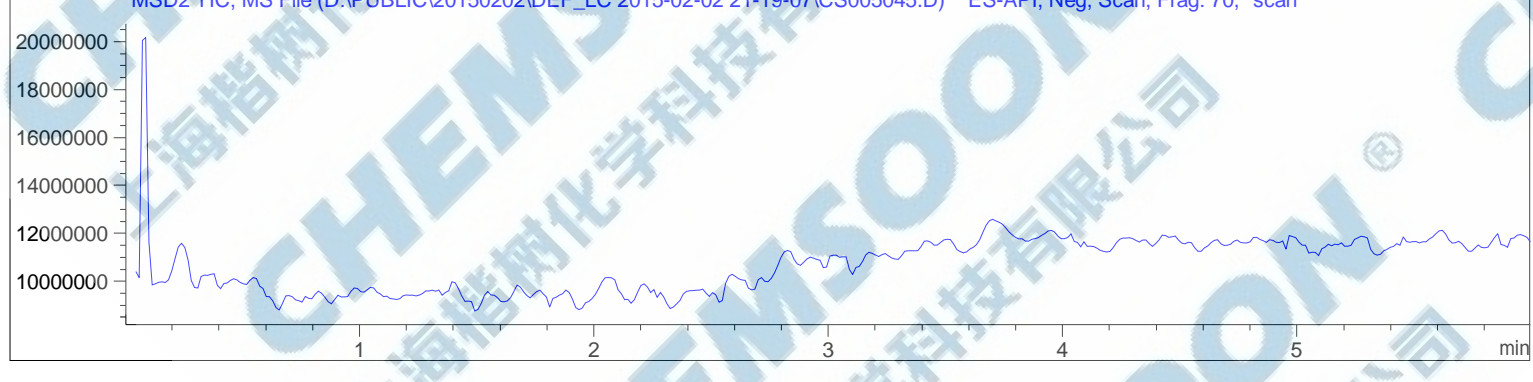
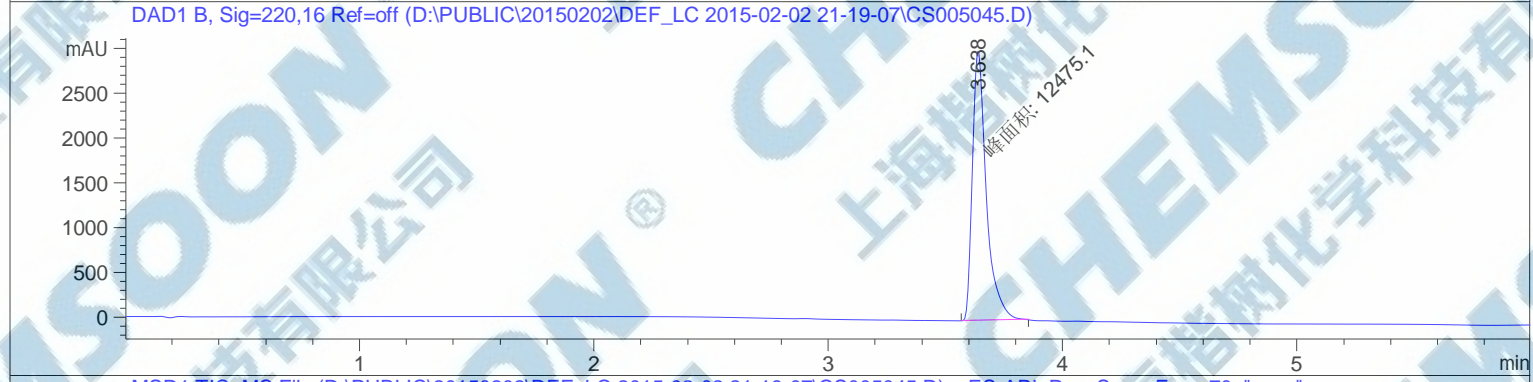
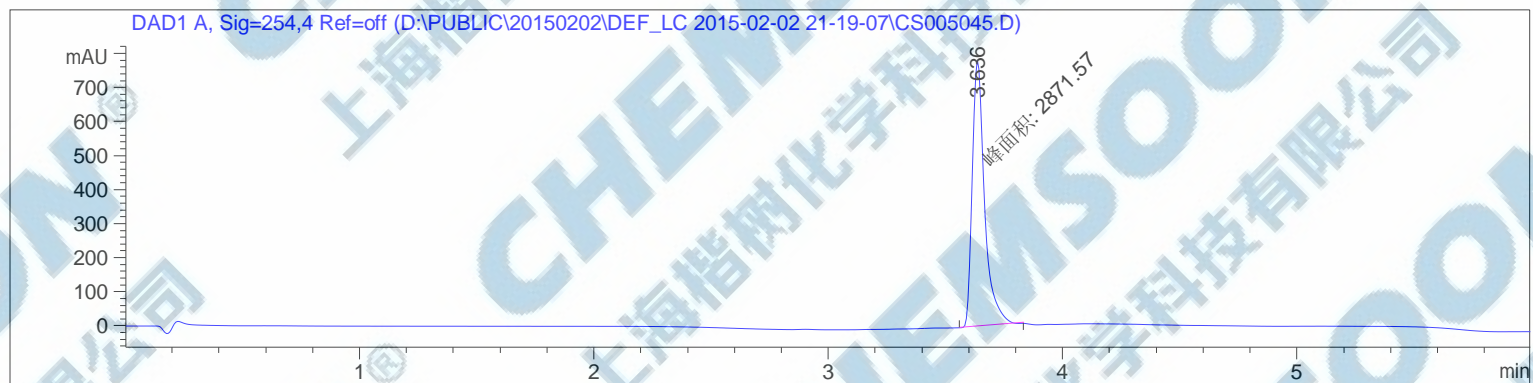


样品名称：CS005045

=====  
操作者：序列行：2  
仪器：仪器 1 位置：样品瓶 1  
进样日期：2015-2-2 9:28:49 下午 进样次数：1  
进样量：0  $\mu$ l  
来自于序列的不同进样量！实际进样量：2  $\mu$ l  
采集方法：D:\Public\20150202\DEF\_LC 2015-02-02 21-19-07\5-90 6MIN.M  
最后修改：2015-1-29 10:16:19 上午  
分析方法：D:\PUBLIC\20150129-WLL\DEF\_LC 2015-01-29 20-18-28\WLL-20150129-1.D\DA.M (WLL-CH3CN\_LC.M)  
最后修改：2015-1-30 9:51:23 下午  
(调用后修改)



=====  
面积百分比报告  
=====

排序 : 信号  
乘积因子 : 1.0000  
稀释因子 : 1.0000  
内标使用乘积因子和稀释因子

信号 1: DAD1 A, Sig=254,4 Ref=off

峰 #	保留时间 [min]	类型	峰宽 [min]	峰面积 [mAU*s]	峰高 [mAU]	峰面积 %
1	3.636	MM	0.0608	2871.57031	786.81781	100.0000

总量 : 2871.57031 786.81781

信号 2: DAD1 B, Sig=220,16 Ref=off

峰 #	保留时间 [min]	类型	峰宽 [min]	峰面积 [mAU*s]	峰高 [mAU]	峰面积 %
1	3.638	MM	0.0685	1.24751e4	3033.87158	100.0000

总量 : 1.24751e4 3033.87158

信号 3: MSD1 TIC, MS File

信号 4: MSD2 TIC, MS File

=====  
\*\*\* 报告结束 \*\*\*  
=====

MS Spectrum

