

样品名称: CS002116

```

=====
操作者      : 系统                      序列行 :    8
仪器        : LC1260                    位置   : 样品瓶 8
进样日期    : 2016-3-31 11:37:33      进样次数 :    1
                                           进样量 : 0.000 µl
    
```

来自于序列的不同进样量! 实际进样量: 10.000 µl

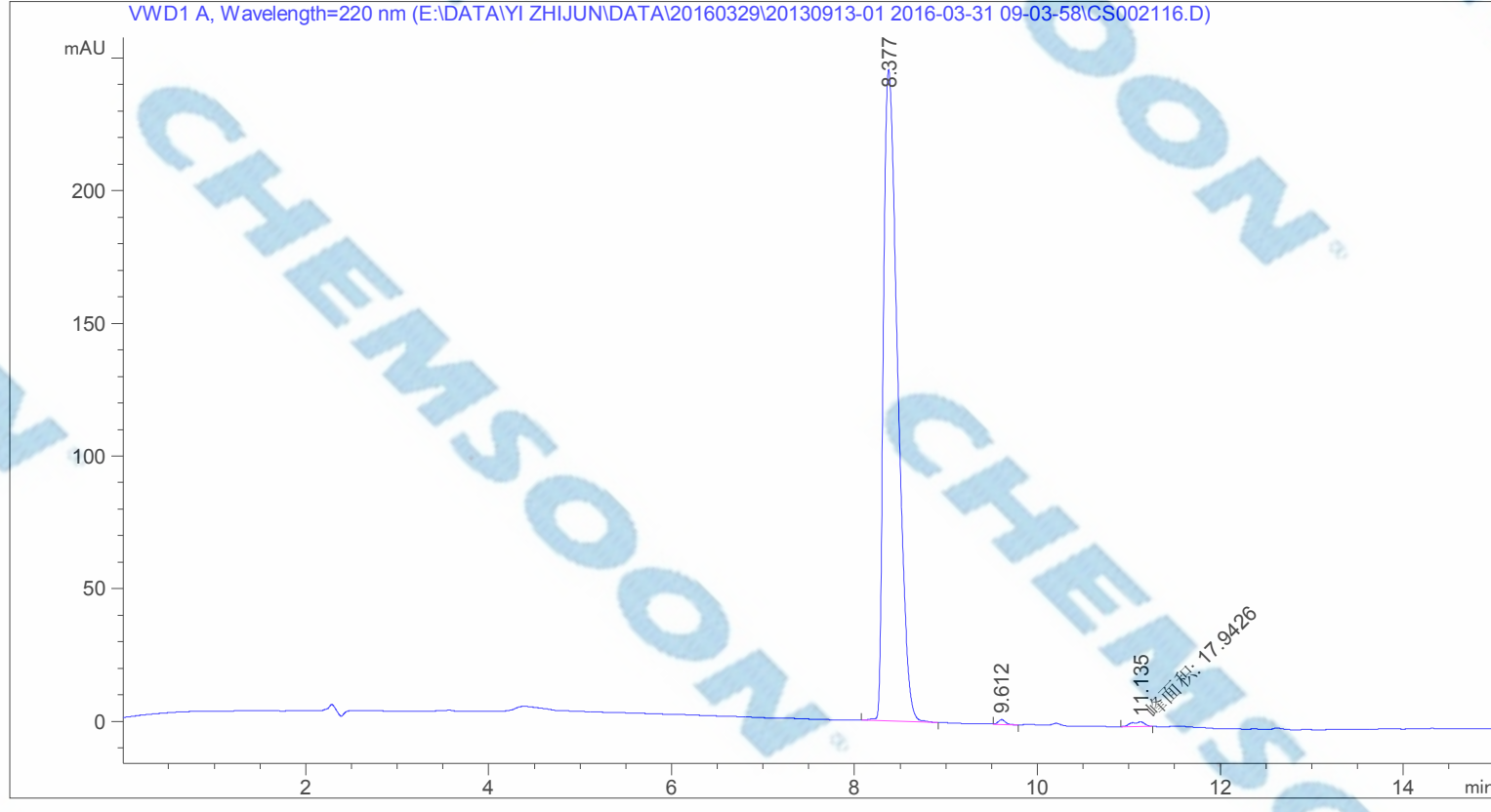
采集方法 : E:\DATA\YI ZHIJUN\DATA\20160329\20130913-01 2016-03-31 09-03-58\60-90 AC 15MIN.M

最后修改 : 2016-3-31 9:03:58 : 系统

分析方法 : C:\CHEM32\1\METHODS\60-90 AC 15MIN.M

最后修改 : 2016-3-30 8:23:39 : 系统
(调用后修改)

附加信息: 峰被手动积分



面积百分比报告

```

排序      :      信号
乘积因子  :      1.0000
稀释因子  :      1.0000
内标使用乘积因子和稀释因子
    
```

信号 1: VWD1 A, Wavelength=220 nm

峰 #	保留时间 [min]	类型	峰宽 [min]	峰面积 [mAU*s]	峰高 [mAU]	峰面积 %
1	8.377	BB	0.1676	2641.54321	245.41739	98.9527
2	9.612	VB	0.0840	10.01489	1.82592	0.3752
3	11.135	MM	0.1741	17.94263	1.71799	0.6721

总量 : 2669.50073 248.96130

=====
*** 报告结束 ***