

样品名称: CS002131

```

=====
操作者      : 系统                      序列行 :    8
仪器        : LC1260                    位置   : 样品瓶 7
进样日期    : 2016-4-14 0:36:50        进样次数 :    1
                                           进样量  : 0.000 µl
    
```

来自于序列的不同进样量! 实际进样量: 2.000 µl

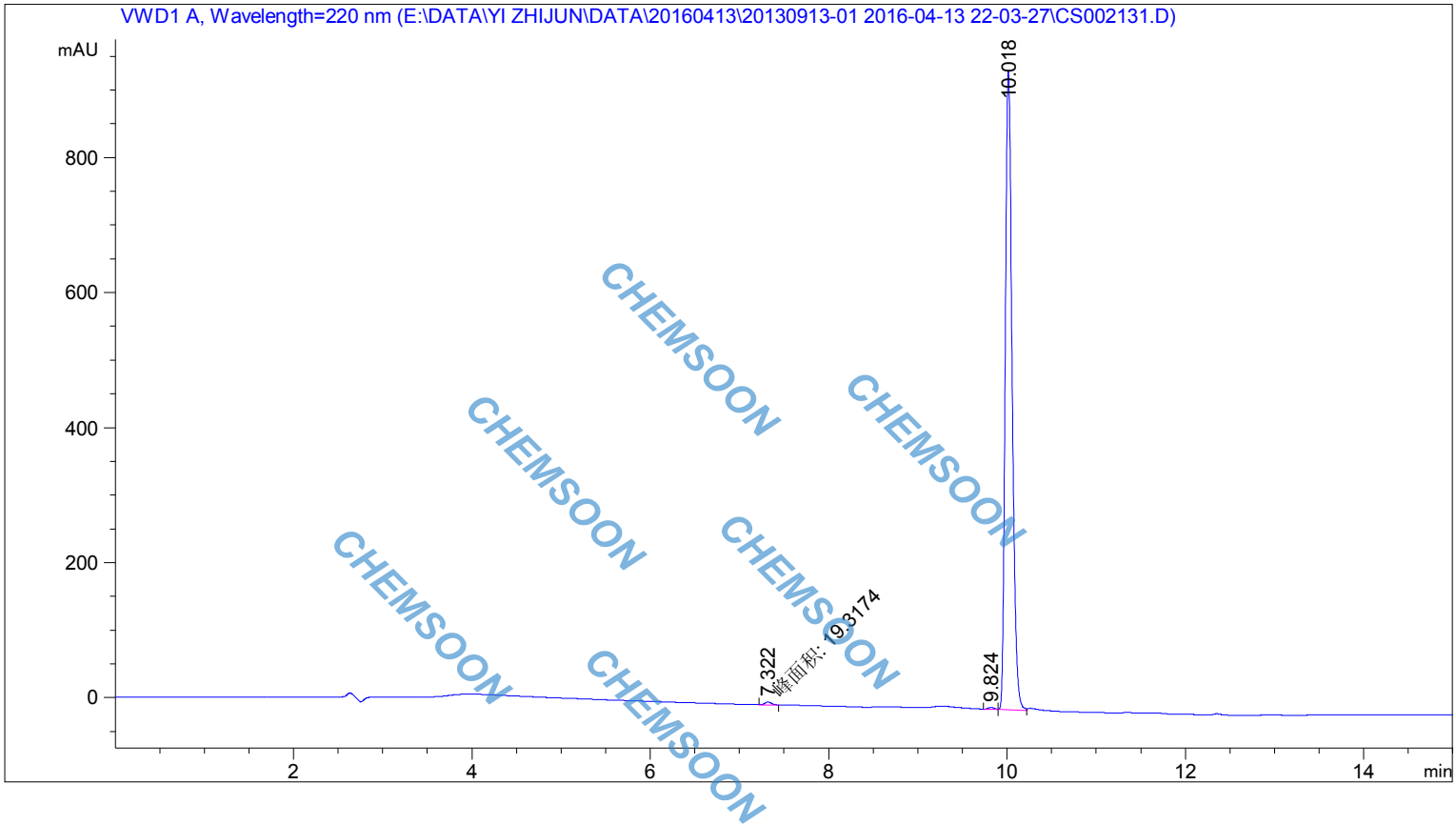
采集方法 : E:\DATA\YI ZHIJUN\DATA\20160413\20130913-01 2016-04-13 22-03-27\10-90 AC 15MIN.M

最后修改 : 2016-4-13 22:03:27 : 系统

分析方法 : C:\CHEM32\1\METHODS\60-90 AC 15MIN.M

最后修改 : 2016-4-11 23:48:48 : 系统  
(调用后修改)

附加信息: 峰被手动积分



面积百分比报告

```

排序      :      信号
乘积因子  :      1.0000
稀释因子  :      1.0000
内标使用乘积因子和稀释因子
    
```

信号 1: VWD1 A, Wavelength=220 nm

峰 #	保留时间 [min]	类型	峰宽 [min]	峰面积 [mAU*s]	峰高 [mAU]	峰面积 %
1	7.322	MM	0.0808	19.31742	3.98507	0.3762
2	9.824	BV	0.0730	13.12975	2.78494	0.2557
3	10.018	VV	0.0839	5102.75488	946.47351	99.3681

总量 : 5135.20205 953.24352

=====  
\*\*\* 报告结束 \*\*\*

CHEMSOON CHEMSOON  
CHEMSOON CHEMSOON  
CHEMSOON CHEMSOON