

样品名称: CS002112

```

=====
操作者      : 系统                      序列行   :    4
仪器        : LC1260                    位置     : 样品瓶 4
进样日期    : 2016-3-31 10:14:48       进样次数 :    1
                                           进样量   : 0.000 µl
    
```

来自于序列的不同进样量! 实际进样量: 3.000 µl

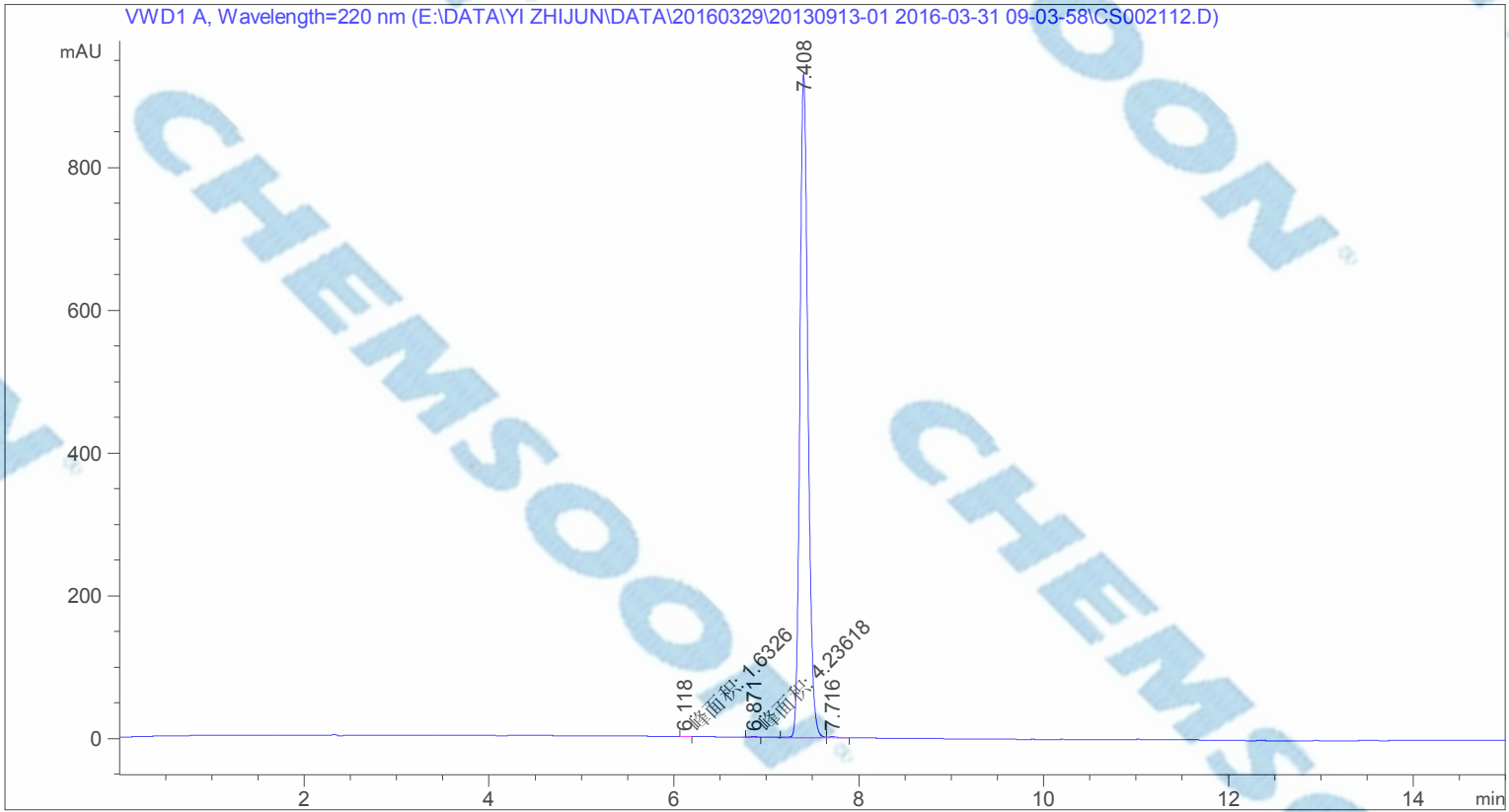
采集方法 : E:\DATA\YI ZHIJUN\DATA\20160329\20130913-01 2016-03-31 09-03-58\60-90 AC 15MIN.M

最后修改 : 2016-3-31 9:03:58 : 系统

分析方法 : C:\CHEM32\1\METHODS\60-90 AC 15MIN.M

最后修改 : 2016-3-30 8:23:39 : 系统  
(调用后修改)

附加信息: 峰被手动积分



面积百分比报告

```

=====
排序      :      信号
乘积因子  :      1.0000
稀释因子  :      1.0000
内标使用乘积因子和稀释因子
    
```

信号 1: VWD1 A, Wavelength=220 nm

峰 #	保留时间 [min]	类型	峰宽 [min]	峰面积 [mAU*s]	峰高 [mAU]	峰面积 %
1	6.118	MM	0.0831	1.63260	3.27314e-1	0.0288
2	6.871	MM	0.0969	4.23618	7.28605e-1	0.0748
3	7.408	BV	0.0938	5648.05420	930.52997	99.6983
4	7.716	VB	0.0962	11.22233	1.74186	0.1981

总量 : 5665.14531 933.32775

=====  
\*\*\* 报告结束 \*\*\*