

上海楷树化学科技有限公司

操作者	: 仪器 1	序列行	: 4
仪器	: 仪器 1	位置	: 样品瓶 53
进样日期	: 2014-12-17 10:38:39 下午	进样次数	: 1
		进样量	: 0 $\mu$ l

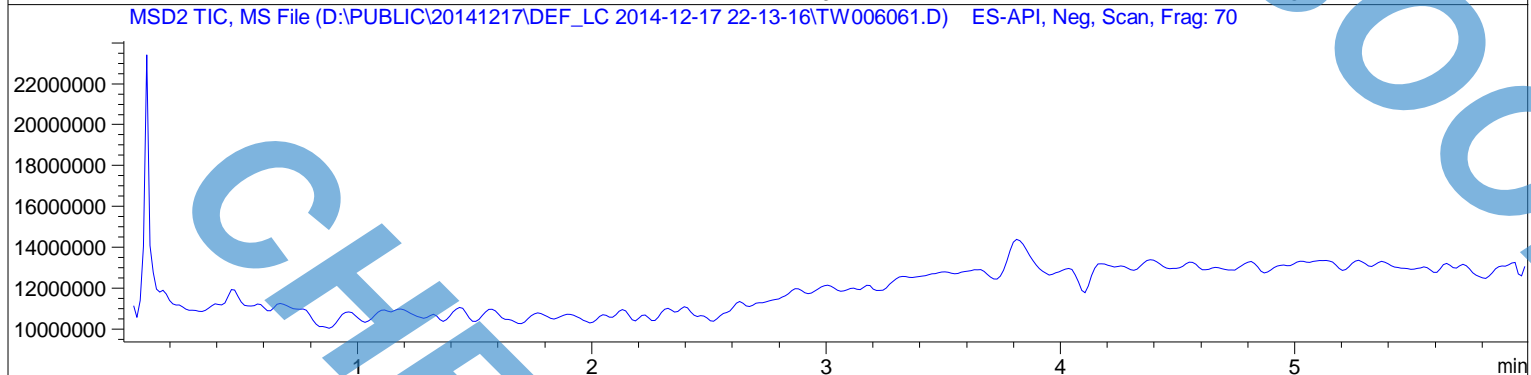
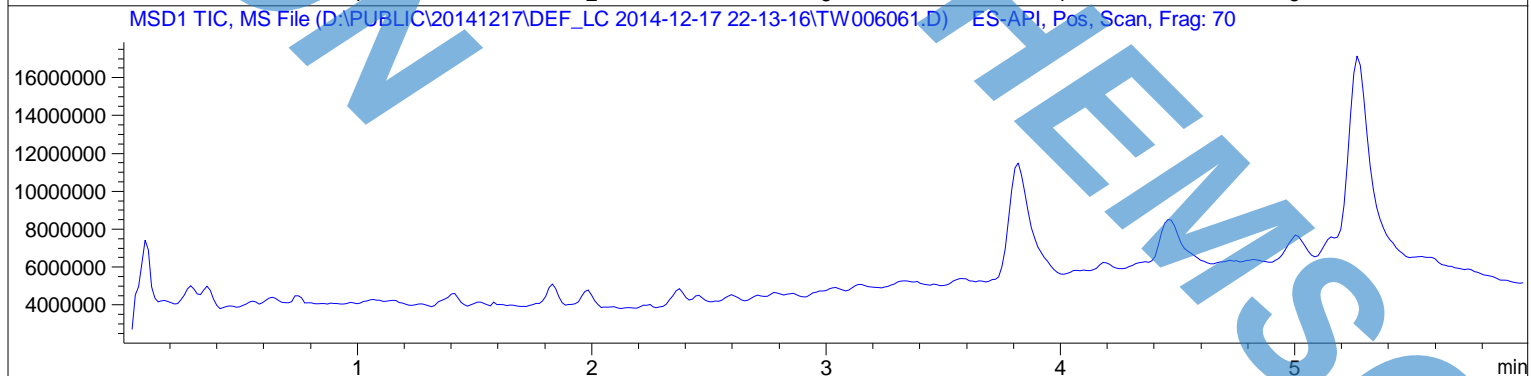
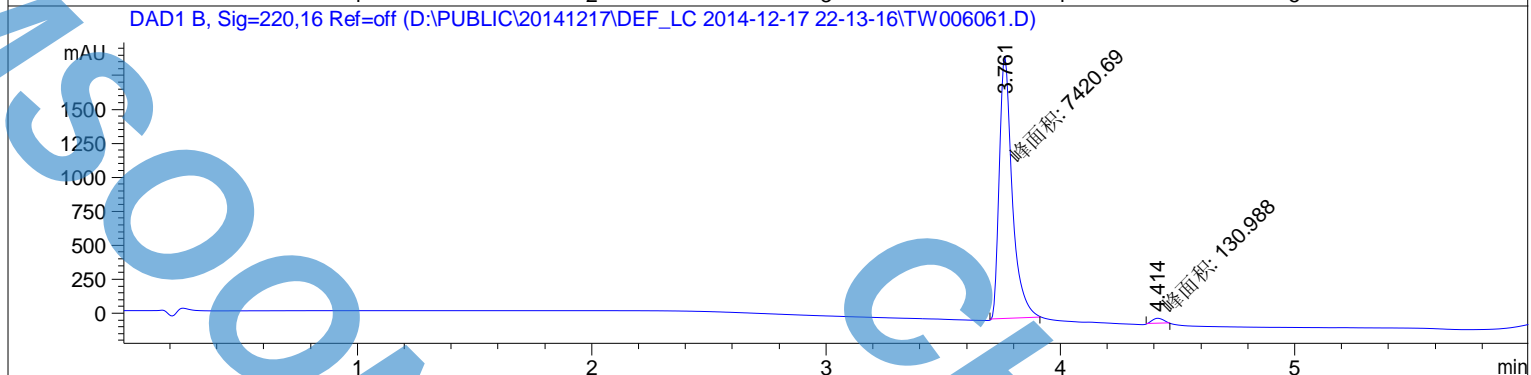
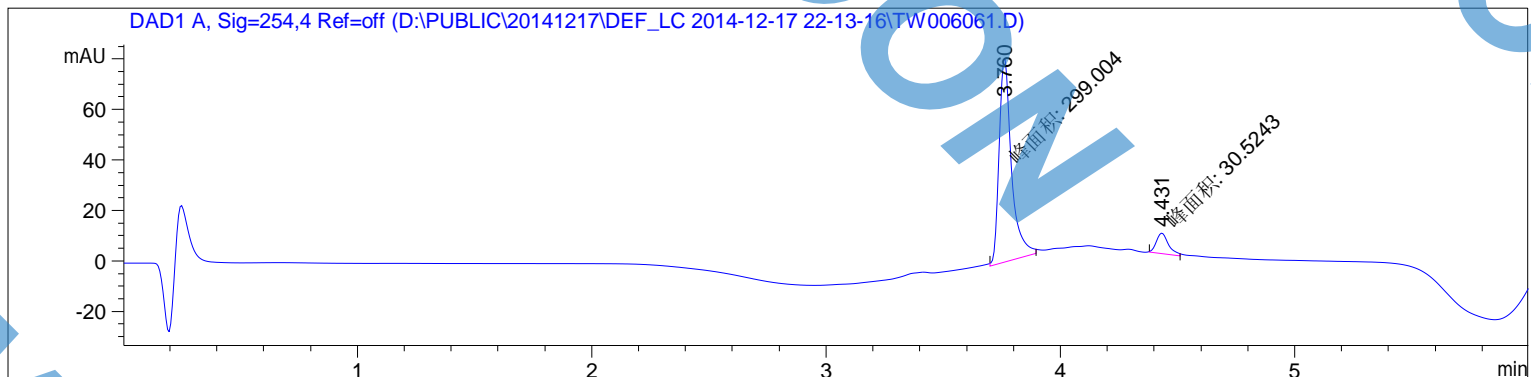
来自于序列的不同进样量！实际进样量：2  $\mu$ l

采集方法 : D:\Public\20141217\DEF\_LC 2014-12-17 22-13-16\5-90 6MIN.M

最后修改 : 2014-12-10 6:44:57 下午

分析方法 : D:\PUBLIC\20141216\DEF\_LC 2014-12-17 13-38-41\ZJ-1.D\DA.M (10-80 5MIN.M)

最后修改 : 2014-12-17 4:39:08 下午



=====  
上海楷树化学科技有限公司 面积百分比报告  
=====

排序 : 信号  
乘积因子 : 1.0000  
稀释因子 : 1.0000  
内标使用乘积因子和稀释因子

信号 1: DAD1 A, Sig=254,4 Ref=off

峰 #	保留时间 [min]	类型	峰宽 [min]	峰面积 [mAU*s]	峰高 [mAU]	峰面积 %
1	3.760	MM	0.0610	299.00372	81.69991	90.7370
2	4.431	MM	0.0619	30.52429	8.22411	9.2630

总量 : 329.52802 89.92402

信号 2: DAD1 B, Sig=220,16 Ref=off

峰 #	保留时间 [min]	类型	峰宽 [min]	峰面积 [mAU*s]	峰高 [mAU]	峰面积 %
1	3.761	MM	0.0637	7420.68799	1942.90771	98.2654
2	4.414	MM	0.0559	130.98804	39.03917	1.7346

总量 : 7551.67603 1981.94689

信号 3: MSD1 TIC, MS File

信号 4: MSD2 TIC, MS File

=====  
\*\*\* 报告结束 \*\*\*  
=====

