

样品名称: CS002136

```

=====
操作者      : 系统                      序列行   : 12
仪器       : LC1260                    位置    : 样品瓶 11
进样日期   : 2016-4-14 1:59:35        进样次数 : 1
                                           进样量   : 0.000 µl

```

来自于序列的不同进样量! 实际进样量: 2.000 µl

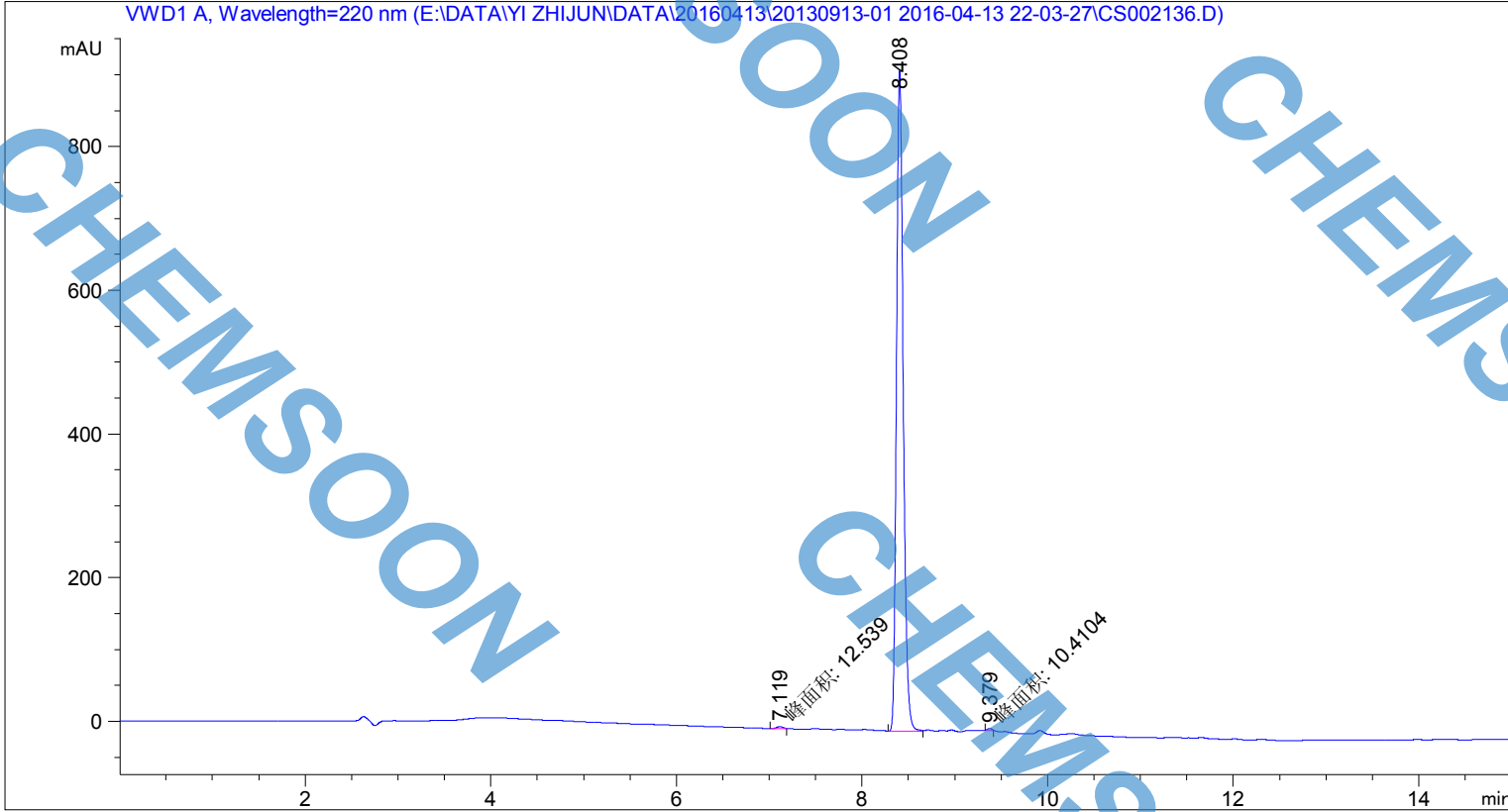
采集方法 : E:\DATA\YI ZHIJUN\DATA\20160413\20130913-01 2016-04-13 22-03-27\10-90 AC 15MIN.M

最后修改 : 2016-4-13 22:03:27 : 系统

分析方法 : C:\CHEM32\1\METHODS\60-90 AC 15MIN.M

最后修改 : 2016-4-11 23:48:48 : 系统
(调用后修改)

附加信息: 峰被手动积分



面积百分比报告

```

=====
排序      : 信号
乘积因子  : 1.0000
稀释因子  : 1.0000
内标使用乘积因子和稀释因子

```

信号 1: VWD1 A, Wavelength=220 nm

峰 #	保留时间 [min]	类型	峰宽 [min]	峰面积 [mAU*s]	峰高 [mAU]	峰面积 %
1	7.119	MM	0.0737	12.53904	2.83483	0.2678
2	8.408	BV	0.0781	4659.12500	919.38849	99.5098
3	9.379	MM	0.0573	10.41040	3.02551	0.2223

总量 : 4682.07443 925.24883

=====
*** 报告结束 ***

CHEMSOON

CHEMS

CHEMSOON

CHEMSOON

SOON

CHEMSOON